



# BIEN PRÉPARER SON DÉPART EN VACANCES POUR PARTIR TRANQUILLE



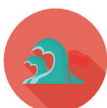




# SOMMAIRE

**Six étapes pour des vacances réussies, ce à quoi il faut penser :**

1. Six à huit mois avant
2. Deux à trois mois avant le départ
3. Un mois avant le départ
4. Quelques jours avant le départ
5. La veille du départ
6. Le jour du départ
7. Les essentiels
8. Annexes
9. Mémo : prévoir pour le voyage
10. Contacts utiles





## 1 Six à huit mois avant le départ

### Prévoir le budget vacances

- quel est le coût des vacances
  - hébergement,
  - transport,
  - charges courantes ?
- évaluer la part d'épargne mensuelle.

### Définir le mode de transport

- voiture, covoiturage, bus,
- train, avion.

**Pour un départ en avion**, pensez à réserver vos billets le plus tôt possible afin d'obtenir le meilleur prix. Cette démarche peut se faire :

- par Internet,
- auprès d'une agence de voyages dont l'intervention vous sera facturée (possibilité de demander un comparatif de prix entre les différentes compagnies pour une même destination),
- auprès de la compagnie aérienne,
- auprès de l'aéroport le plus proche de chez vous.

**Renseignez-vous** sur les cartes de réduction de transport : carte famille nombreuse, carte jeune, billet congé annuel.

**Vérifier la validité des pièces d'identité** de tous les membres de la famille :

- carte nationale d'identité,
- passeport,
- visa,
- autorisation de sortie du territoire.

Si besoin, effectuer les démarches nécessaires à leur renouvellement.

**Vérifier vos vaccinations** et celles obligatoires ou conseillées pour l'étranger.

### Animaux de compagnie

Prévoir la prise en charge de votre animal pendant votre séjour.

### À NOTER

Anticiper les vacances signifie prévoir le budget, le mode de transport et l'hébergement six à huit mois avant le départ.



## 2 Deux à trois mois avant le départ

**Pour un départ en train ou en bus,** penser à réserver vos billets :

- par téléphone, en contactant la centrale de réservation,
- dans votre gare,
- par Internet,
- sur le site de la Sncf,
- auprès d'une agence de voyage.

**S'assurer de la validité de la carte bancaire.**

**Confirmer, si nécessaire, la réservation de votre location** et vérifier la date à laquelle le solde des frais de séjour est à régler.

**Vérifier auprès de votre compagnie d'assurances,** votre prise en charge en cas de maladie, hospitalisation, rapatriement.

**Pour les départs en Europe,**

demander auprès de la Caisse primaire d'assurance maladie la **carte européenne de Sécurité sociale** pour une prise en charge d'éventuels frais médicaux réalisés pendant votre séjour ([www.ameli.fr](http://www.ameli.fr)).



### MÉMO

- train ou bus,
- carte bancaire,
- location,
- assurances pour frais médicaux.

### 3 Un mois avant le départ

#### Régler (si nécessaire) le solde des frais de séjour

Le règlement du solde à une date fixe peut être une condition de «confirmation définitive» de votre réservation.

**Pour un départ avec votre voiture**, pensez à effectuer la révision du véhicule :

- vidange,
- pneus,
- roue de secours ou bombe anti-crevaison,
- contrôle technique à jour.

MÉMO

Pour un premier départ en camping, il est conseillé d'effectuer un montage de la tente avant le départ afin de connaître les trucs et astuces qui vous permettront de la monter sans difficulté le jour de votre arrivée.

#### Vérifier

- les **conditions d'assurance** (dépannage),
- que vous avez **les équipements obligatoires pour la sécurité et le transport des enfants** lors d'un trajet en voiture et qu'ils sont en bon état de fonctionnement :

- nacelle ou siège auto pour les bébés,
- réhausseurs pour les plus grands,
- gilet jaune et triangle de sécurité.



- l'état de fonctionnement des accessoires que vous souhaitez utiliser pour transporter les bagages : barres de toit, coffre de toit, remorque.

#### Pour un départ en camping sous tente

- vérifier l'état du matériel.



#### Pour un départ à l'étranger

- contacter votre banque pour acheter des devises,
- vérifier la possibilité d'utiliser votre carte bancaire à l'étranger et renseignez-vous sur les frais éventuels en cas de paiement ou de retrait,
- si vous souhaitez téléphoner avec votre portable de votre lieu de vacances, vérifiez auprès de votre opérateur que cette option est incluse dans votre forfait,
- prendre le numéro indicatif de la France et du pays d'arrivée pour vos appels téléphoniques.



## 4 Quelques jours avant le départ

### Vérifier le paiement des factures

- électricité, gaz,
- loyer,
- téléphone.

**Il est important de préparer les valises quelques jours avant le départ afin de ne rien oublier.**

Vous trouverez en annexe (page 12) une liste contenant l'essentiel à emmener pour des vacances tranquilles :

- vêtements,
- linge de toilette,
- produits d'hygiène,
- trousse à pharmacie,
- matériel pratique.

### Vêtements

Adapter la liste de vêtements à emporter en fonction de la durée et du lieu du séjour, de la composition de la famille et de la possibilité de lavage sur place.

### Voyager léger

Limitier le poids et le volume de bagages si vous partez en transports en commun.





## 4 Quelques jours avant le départ

### Concernant vos papiers d'identité

- prévoir un sac pratique et peu encombrant : sac à dos, sacoche...

### Penser à :

- faire une photocopie de vos pièces d'identité,
- relever les numéros de vos chèquiers et cartes bleues,
- les ranger dans un lieu sûr afin de vous simplifier la vie en cas de vol de votre sac à main ou de votre portefeuille.

**Pour un départ à l'étranger**, vous pouvez sauvegarder vos documents d'identité et visas sur le site suivant :

[www.service-public.fr](http://www.service-public.fr)







## 5 La veille du départ

### Les horaires et le trajet

#### Pour un départ en train, en bus ou en avion

- vérifier l'heure et le lieu de départ,
- estimer le temps de trajet pour vous rendre à la gare ou à l'aéroport, afin de connaître l'heure à laquelle vous devez partir de chez vous.

#### Pour un départ en voiture

- faire le plein d'essence et vérifier la pression des pneus,
- consulter une carte routière, un Gps ou Internet, pour connaître l'itinéraire à prendre et revoir les directions principales,
- estimer le temps de trajet en incluant une pause toutes les deux heures,
- contacter le lieu de vacances pour confirmer votre heure d'arrivée.



## MÉMO VOITURE

- plein d'essence,
- pression des pneus,
- itinéraire,
- accessoires bagages, vélo.





## 6 Le jour du départ

### Avant de partir, pour des raisons de sécurité et d'économies d'énergies

- vérifier que vos appareils électroménagers soient éteints ou débranchés (à l'exception du réfrigérateur/congélateur),
- vérifier que vos robinets soient bien fermés et que toutes les lumières soient éteintes,
- vérifier que l'arrivée de gaz soit fermée,
- fermer les portes à clé et les fenêtres.

### À NOTER

Fermer le gaz, les robinets, les portes et fenêtres, éteindre les lumières.





## 7 Les essentiels

- 6 à 8 mois avant le départ :**
- ☐ Réserver les billets d'avion
  - ☐ Commencer à constituer l'épargne
  - ☐ Vérifier la validité des pièces d'identité

- 2 à 3 mois avant le départ :**
- ☐ Réserver les billets de train
  - ☐ Confirmer la réservation
  - ☐ Vérifier la date de règlement du solde des frais de séjour

- 1 mois avant le départ :**
- ☐ Régler le solde des frais de séjour
  - ☐ Effectuer la révision de la voiture

*Pour un départ en camping :*

- ☐ Vérifier l'état du matériel

**Quelques jours avant le départ :**

- ☐ Payer les factures courantes
- ☐ Commencer à faire les valises





## 7 Annexes

Billets de train ou d'avion	
Carte(s) d'identité ou titre(s) de séjour	
Carte et attestation vitale	
Carnets de santé des enfants	
Carte de mutuelle	
Carte de réduction de transport	
Chèques vacances	
Chéquiers	
Cartes bancaires	
Carte routière ou Gps si nécessaire	
Papiers d'assurance / double des clés de voiture	
Carte grise du véhicule	
Permis de conduire des différents conducteurs	
Justificatif de confirmation de réservation	
Carte téléphonique ou portable (+ chargeur)	
Carnet d'adresses si besoin	



Par enfant et par adulte (à titre indicatif)	Quantité
Vêtement de nuit	
Blouson de pluie	
Pull-over	
Sweat	
Pantalon	
Tee-shirt	
Short, bermuda, robe et/ou jupe	
Maillot de bain	
Sous-vêtement	
Paire de chaussettes	
Chapeau de soleil	
Lunettes de soleil	
Chaussures de plage	
Bottes de pluie (en fonction du lieu)	
Chaussures de marche	

Pour un bébé	
Body	
Grenouillère - pyjama	
Bavoir	
Couches	
Chapeau	
Vêtement léger	
Vêtement chaud	
Vêtement de pluie	



## 7 Annexes

### Linge de toilette

Gant de toilette	
Serviette de toilette / drap de bain	
Drap, alèse, couverture ou duvet, taie d'oreiller	
Torchon de cuisine	
Serviette de table	


### Trousse de toilette pour la famille

Brosse à dents et tube de dentifrice	
Savonnette, gel douche	
Shampooing	
Crème hydratante	
Peigne, brosse à cheveux	
Protection périodique	


### Produits d'entretien

Lessive	
Éponge	
Produit vaisselle	
Sacs poubelle	


### Loisirs

Jeux d'extérieur (ballon, jeux de plage...)	
Parasol	

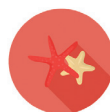





## 7 Annexes

À ranger de façon à pouvoir être utilisés durant le voyage

Trousse à pharmacie	
Crème solaire (protection maximum)	
Thermomètre	
Pince à épiler	
Pansements	
Stéri-strip	
Coton	
Ciseaux	
Compresse	
Hémostatique pour les saignements de nez	
Pommade pour les coups	
Crème pour les piqûres d'insectes	
Médicament contre la fièvre et les douleurs	
Désinfectant	
Crème anti-brûlure	
Médicament contre le mal des transports	
Médicaments habituels si un traitement est en cours et ordonnance	





## 7 Annexes

### Matériel pratique

Carte routière / Gps	
Parasol	
Allumettes	
Lampe de poche	
Papier toilette	
Papier aluminium	
Corde à linge + pinces à linge	
Sac à dos	
Glacière	
Adaptateur de prise électrique si voyage à l'étranger	
Chargeurs : portable, Gps...	

### Alimentation de base\* (pour location ou camping)

Café, thé, chocolat en poudre, lait	
Sel, poivre, épices, huile, sucre	
Pâtes, riz...	

*\*Cela vous évitera d'acheter plus cher, sur votre lieu de vacances,  
des produits que vous avez à la maison.*







## 8 Mémo : prévoir pour le voyage

### Pour le bébé

Biberon (prévoir séparément lait + eau)	
Biberon d'eau	
Change (couches + vêtements)	
Matelas à langer ou serviette de toilette	
Poussette	
Siège auto	

### Pour les plus grands

Mouchoirs en papier et / ou essuie-tout	
Bouteille d'eau	
Pique-nique	
Biscuits	
Thermos de boisson chaude + sucre	
Sacs plastiques (pour déchets ou mal des transports)	
Jeux de carte ou de société, crayon, feuilles, livres...	
Réhausseur	
Pare-soleil	

### Prévoir pour l'arrivée

Repas du soir (si location)	
Petit-déjeuner	



## 10 Contacts utiles

- Adresse et téléphone du lieu de vacances

---

---

---

- Coordonnées de votre centre de réservation de transport

---

---

---

- Numéros des billets de transport :

---

---

---

- [www.service-public.fr](http://www.service-public.fr)  
pour sauvegarder les documents d'identité et les visas

- [www.ameli.fr](http://www.ameli.fr)

- En cas de perte de la carte bancaire : 0 892 705 705

- En cas de perte du chéquier : 0 892 633 208

- Renseignements vaccinations internationales  
Ddcs d'Évry : 01 69 87 30 00





**Les numéros d'urgence permettent de joindre gratuitement les secours 24h24.**

**SAMU**  
Service d'aide  
médical urgent

POLICE-  
SECOURS

SAPEURS-  
POMPIERS

URGENCE  
EUROPEEN

**SOURDS**  
**MALENTENDANTS**

## VOS NOTES

## VCS NOTES

