

Pour déclarer son **changement** **de situation** à la Caf,



Connectez-vous sur le site caf.fr,
rubrique **Mon Compte**



Téléchargez l'application mobile
« **Caf - Mon Compte** »



*Plus d'informations
sur les pages locales du caf.fr*



Impression SIRI - décembre 2018

**Tu es
jeune.**

Études



Formation



Recherche d'emploi

**Ta vie
évolue ?**

Apprentissage



Stage

**Ta
déclaration
aussi !**



*Pour tout changement
de situation, déclare-le
sur caf.fr*



J'habite chez mes parents...

- je travaille ?
- je fais un stage ?
- je suis inscrit à Pôle emploi ?

Je suis alors considéré(e) étant à leur charge, ce qui leur permet d'ouvrir un droit à des prestations, mais les oblige aussi à déclarer mes revenus.

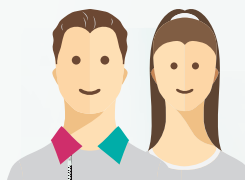
Si je deviens allocataire ou conjoint(e) d'un allocataire, quelle que soit la prestation concernée, je ne suis plus considéré(e) « à charge » de mes parents, par exemple si, je perçois une aide au logement (Als ou Apl).

Un enfant est à charge si :

- ses parents assument financièrement son entretien (nourriture, logement, habillement) de manière permanente ;
- la responsabilité affective et éducative est assumée par eux.

● À savoir ●

L'existence d'un lien de parenté entre le(s) responsable(s) légal(aux) et l'enfant n'est pas obligatoire. Il peut s'agir d'un enfant reconnu ou non, adopté ou recueilli, mais aussi d'un frère ou d'une sœur, d'une nièce ou d'un neveu.



Pour vous parents...

Quand votre enfant devient salarié, apprenti, stagiaire, étudiant ou est en formation professionnelle, vous devez le déclarer à la Caf dans les meilleurs délais.

Votre enfant est considéré à votre charge :

- jusqu'à 6 ans, sans aucune autre condition ;
- de 6 ans à 16 ans, s'il remplit l'obligation scolaire ;
- de 16 ans à 20 ans, si sa rémunération mensuelle nette n'excède pas 918,35 euros ;
- de 20 ans à 21 ans, s'il remplit la précédente condition de rémunération. Le droit au complément familial et aux aides au logement sera maintenu jusqu'à son 21^{ème} anniversaire.

Pour gagner du temps, si vous êtes allocataire, déclarez rapidement le départ ou le retour de votre enfant dans la rubrique Mon compte.

Une déclaration faite à temps permet d'éviter de rembourser des sommes perçues en trop, si ce changement de situation entraîne la baisse ou la suppression d'une aide.

● À savoir ●

Pour être considéré à votre charge, votre enfant doit résider de façon permanente en France. Des dérogations sont prévues pour des séjours à l'étranger d'une durée totale qui n'excède pas trois mois au cours de l'année civile ou, sous certaines conditions, pour des séjours plus longs pour que l'enfant poursuive ses études ou reçoive des soins.