

Accueil Caf en langue des signes française en Essonne :

Cpam

5 rue du Facteur Cheval
91000 Évry

Jour et horaires d'ouverture :

Accueil physique réalisé
par un agent Caf, tous les
1^{ers} mercredi de chaque mois
de 14h30 à 16h30.

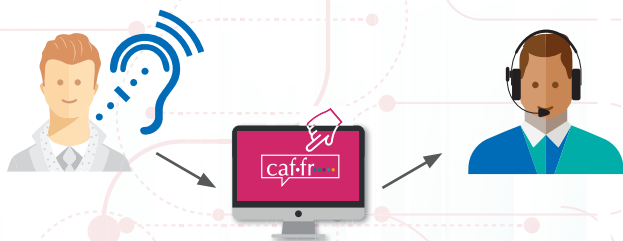


L'accueil téléphonique en Lsf*

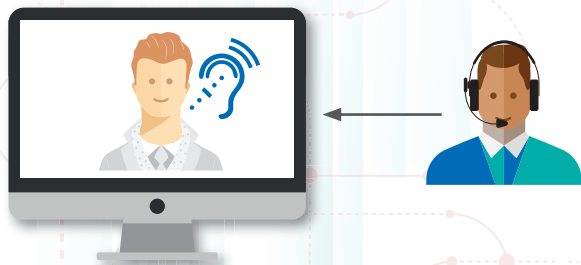
* Langue des signes française

Les personnes sourdes et malentendantes peuvent dorénavant joindre la Caf par téléphone du lundi au vendredi de 9h00 à 16h30, sans rendez-vous depuis leur domicile.

Comment faire ?



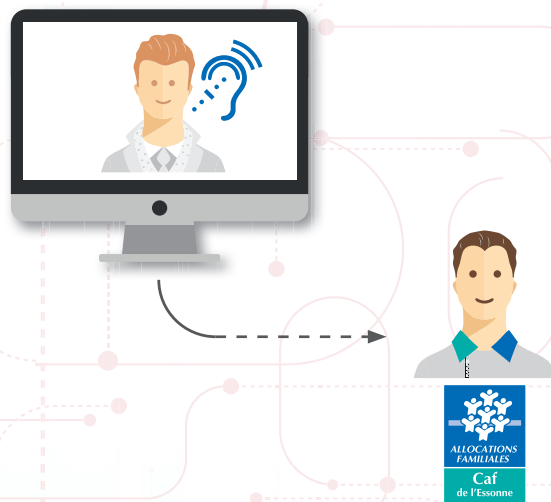
Contactez votre Caf par visio-interprétation en allant sur les pages locales du caf.fr ou sur « caf.fr/Droits et prestations/Connaitre vos droits selon votre situation/Je suis dans une situation de handicap/Comment contacter ma Caf si je suis sourd ou malentendant ? » pour être mis en relation avec un interprète en Langue des signes française (Lsf) ou en transcription en temps réel de la parole (Ttrp).



Vous devez être équipé d'une webcam afin que l'interprète puisse vous voir signer en langue des signes (Lsf) et traduire votre demande auprès du conseiller de votre Caf.

Si vous êtes déjà allocataire, une fois le contact établi, le conseiller peut vous poser quelques questions précises sur votre état civil. Il s'assure ainsi que vous êtes bien la personne dont les propos sont interprétés.

Vous pouvez alors communiquer avec un agent de la Caf



À savoir :

Les interprètes sont tous soumis au secret professionnel ainsi qu'au respect de la confidentialité des échanges. Ils sont répartis sur toute la France via un réseau d'une dizaine de plate-formes d'accès et d'échanges avec les Caf grâce à un plateau virtuel).