

Les Français perçoivent la politique fiscale comme inégalitaire

<https://www.ipsos.com/fr-fr/les-francais-percoivent-la-politique-fiscale-comme-inegalitaire>

Ipsos – novembre 2018

Dans un contexte social tendu autour de la politique fiscale, Ipsos décrypte pour Le Monde le rapport des Français à l'impôt. Montant excessif, augmentation des prix du diesel, sentiment que la politique fiscale aggrave les inégalités, seul le prélèvement à la source semble être approuvé par la majorité des Français. Quelles sont les origines de ce "ras-le-bol fiscal" ?

Les grandes tendances observées dans la vague réalisée en 2013 se confirment : seule une faible majorité de Français juge faire « un acte citoyen » en payant des impôts (54 %, - 3pts), et le montant de ces derniers reste très majoritairement perçu comme excessif (67 %, - 5 pts) malgré une légère décrue liée au fait que l'enquête précédente se déroulait en pleine période de « ras-le-bol fiscal ». Surtout, une très nette majorité estime contribuer davantage qu'ils ne bénéficient du système (74 %, stable), seuls 5 % (-1 pt) étant d'un avis inverse.

Concernant les différents impôts, leur perception varie fortement d'un impôt à l'autre et les niveaux restent assez stables par rapport à 2013, à l'exception de la taxe d'habitation : seuls 41 % la jugent « justifiée », alors qu'ils étaient 59 % il y a 5 ans.

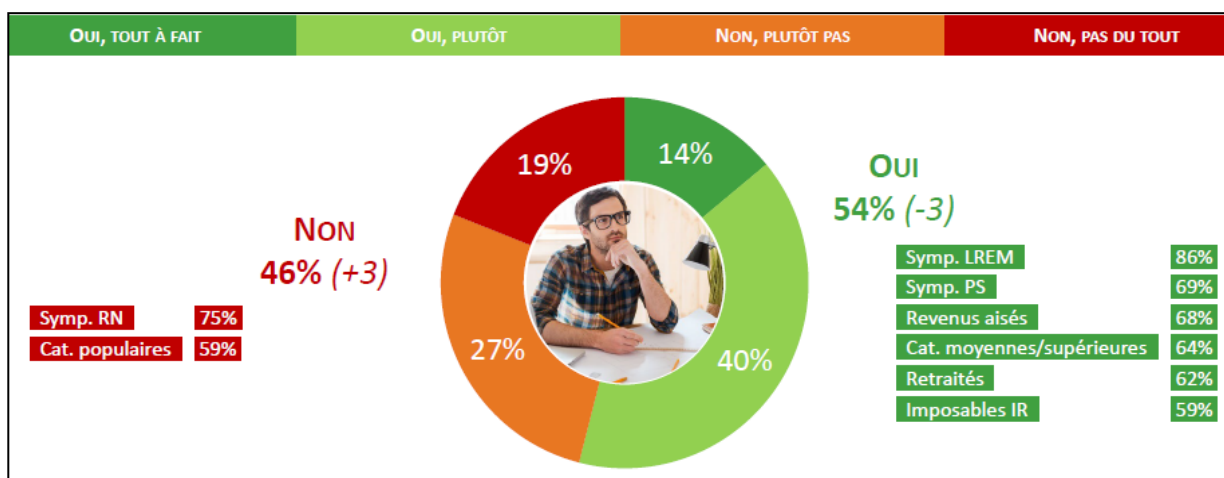
La politique fiscale conduite depuis 2017 est massivement perçue comme inégalitaire

Seuls 16 % la perçoivent comme « juste », et respectivement 81 % et 76 % pensent qu'elle demande « plus d'efforts » aux retraités et aux classes moyennes qu'à l'ensemble des Français, alors que les catégories privilégiées sont considérées comme épargnées : 73 % des Français estiment que la politique fiscale du Gouvernement leur demande moins d'efforts qu'à la moyenne. A tel point que 67 % des Français estiment que cette politique fiscale aggrave les inégalités, contre 54 % en 2013. Le Gouvernement ne bénéficie même pas d'une image d'efficacité de sa politique fiscale : seuls 24 % pensent qu'elle est bénéfique pour la croissance et 23 % qu'elle permet de réduire les déficits et la dette.

Concernant les principales mesures, le prélèvement à la source reste largement approuvé (68 %), malgré des craintes liées à une augmentation cachée des impôts à l'occasion du changement de système et aux complications causées lors des changements de situation familiale ou pour les crédits d'impôts. En revanche, le rejet de l'augmentation des prix du diesel pour faire face au réchauffement climatique est massif (73 %), et notamment parmi les catégories populaires (77 %).

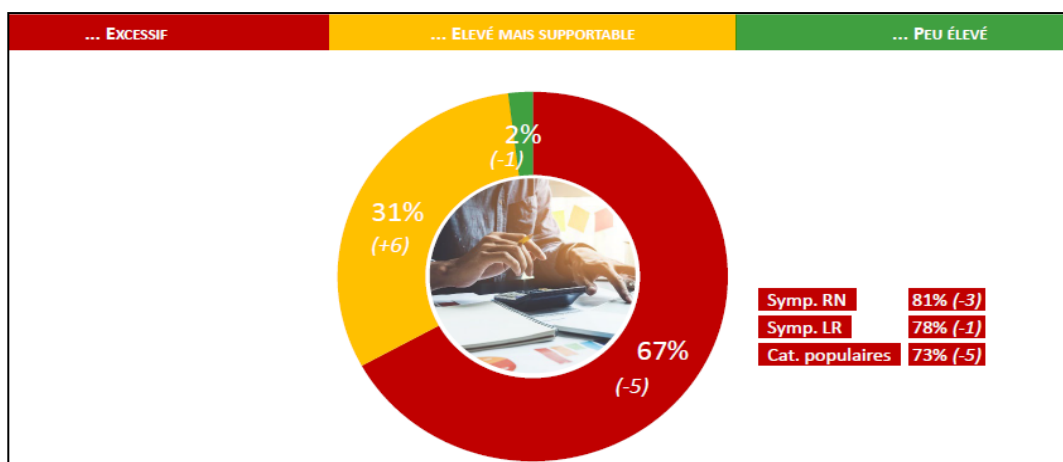
Payer des impôts : un acte perçu comme citoyen avant tout par les plus aisés

- Quand vous payez des impôts, avez-vous le sentiment de faire un acte citoyen ?



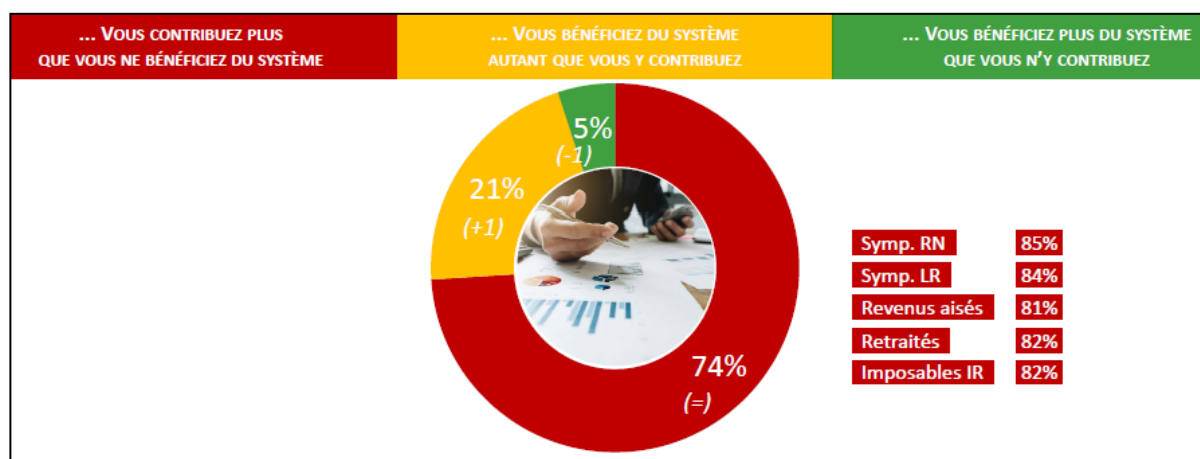
Une nette majorité juge le montant des impôts et des taxes trop élevé

- Quand vous pensez au montant des différents impôts et taxes que vous payez (impôt sur le revenu, taxe d'habitation, Tva...) avez-vous le sentiment qu'il est...



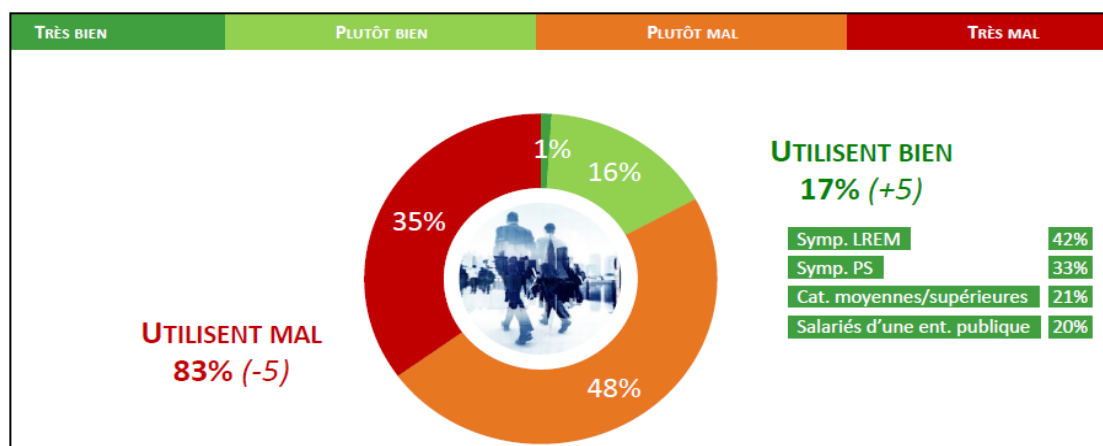
Les Français estiment très majoritairement qu'ils contribuent trop au système fiscal au regard des avantages fiscaux qu'ils en tirent

- De manière générale, quand vous pensez aux différents impôts et taxes que vous payez (impôt sur le revenu, taxe d'habitation, Tva...) et ce dont vous pouvez bénéficier de la part de l'Etat (école, Sécurité sociale, infrastructures, aides pour les enfants, allocations chômage...) avez-vous le sentiment que...



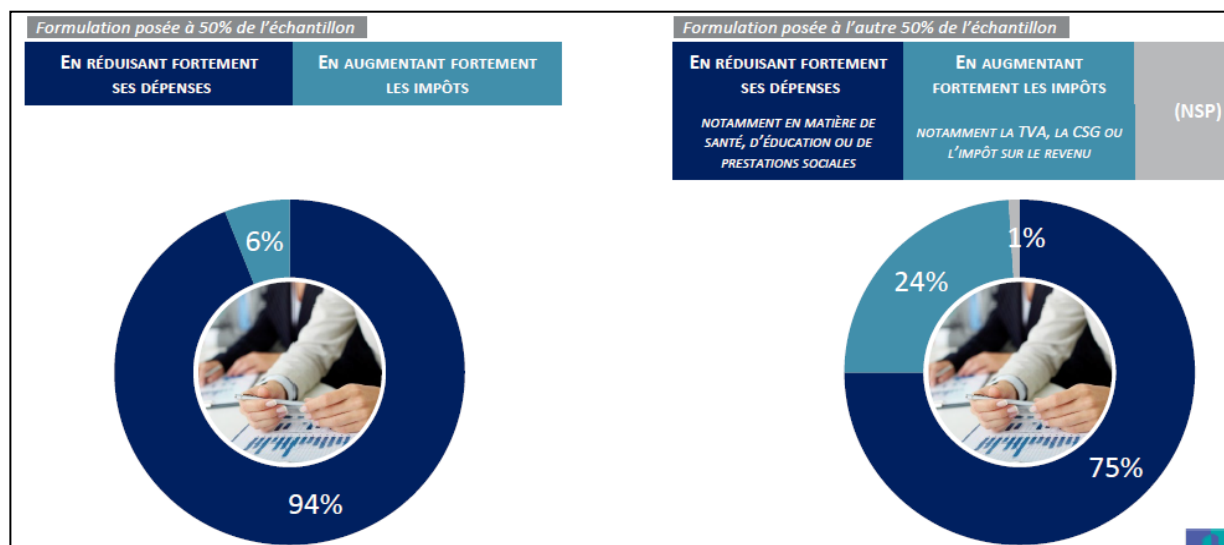
Un système inefficace : pour huit Français sur dix, l'argent des impôts est mal utilisé

- D'une manière générale, diriez-vous que les pouvoirs publics utilisent bien ou mal l'argent des impôts ?



Des Français largement favorables à une réduction des dépenses de l'Etat

- Si la France devait réduire sa dette et des déficits publics, préféreriez-vous qu'elle le fasse principalement...



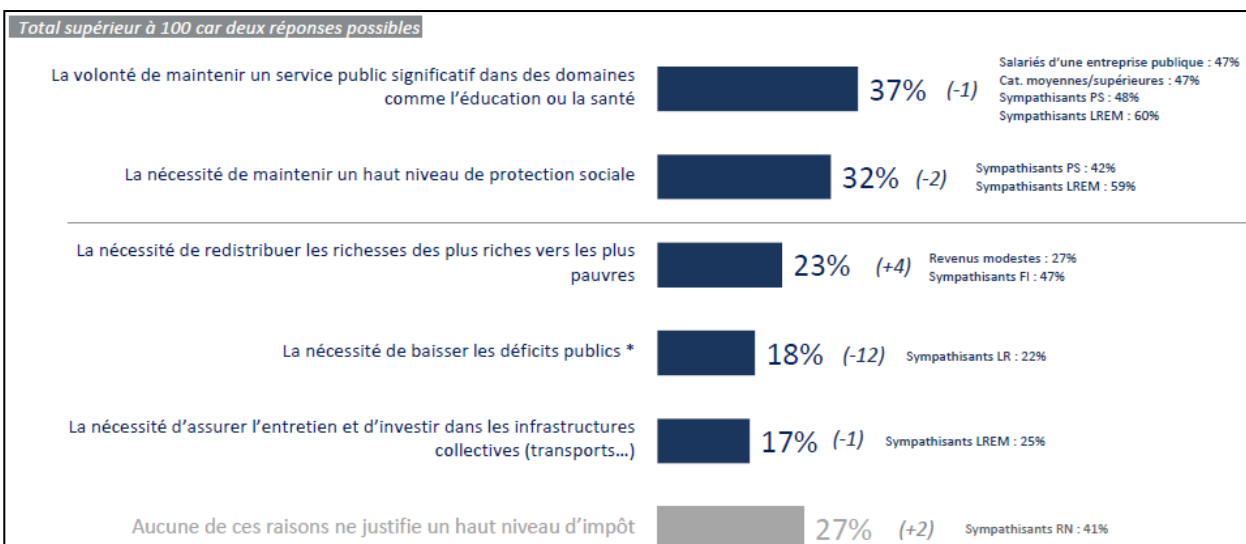
De très fortes différences dans les perceptions des différents impôts

- Pour chacun des impôts suivants, dites-moi si vous le trouvez justifié ou injustifié ?

TOUT À FAIT JUSTIFIÉ	PLUTÔT JUSTIFIÉ	PLUTÔT INJUSTIFIÉ	TOUT À FAIT INJUSTIFIÉ
			ST JUSTIFIÉ ST INJUSTIFIÉ
L'impôt sur la fortune immobilière (IFI) **	51%	30%	13% 6%
L'impôt sur les sociétés *	32%	47%	17% 4%
Les taxes sur l'alcool et le tabac	38%	37%	16% 9%
L'impôt sur le revenu	13%	57%	21% 9%
La TVA	8%	47%	34% 11%
La taxe d'habitation	3%	38%	41% 18%
Les taxes sur les produits pétroliers	12%	28%	38% 22%
La CSG	5%	32%	40% 23%
La contribution à l'audiovisuel public (redevance audiovisuelle)	4%	26%	37% 33%
Les droits de succession	4%	13%	40% 43%
			ST JUSTIFIÉ ST INJUSTIFIÉ
			81% (-2) 19% (+2)
			79% (+2) 21% (-2)
			75% (+1) 25% (-1)
			70% (-6) 30% (+6)
			55% (-3) 45% (+3)
			41% (-18) 59% (+18)
			40% (-4) 60% (+4)
			37% (-1) 63% (+1)
			30% (-1) 70% (+1)
			17% (-3) 83% (+3)

Le service public et la protection sociale justifient le niveau d'imposition en France

- Parmi les raisons suivantes, quelles sont celles qui justifient le plus selon vous un haut niveau d'imposition en France ?



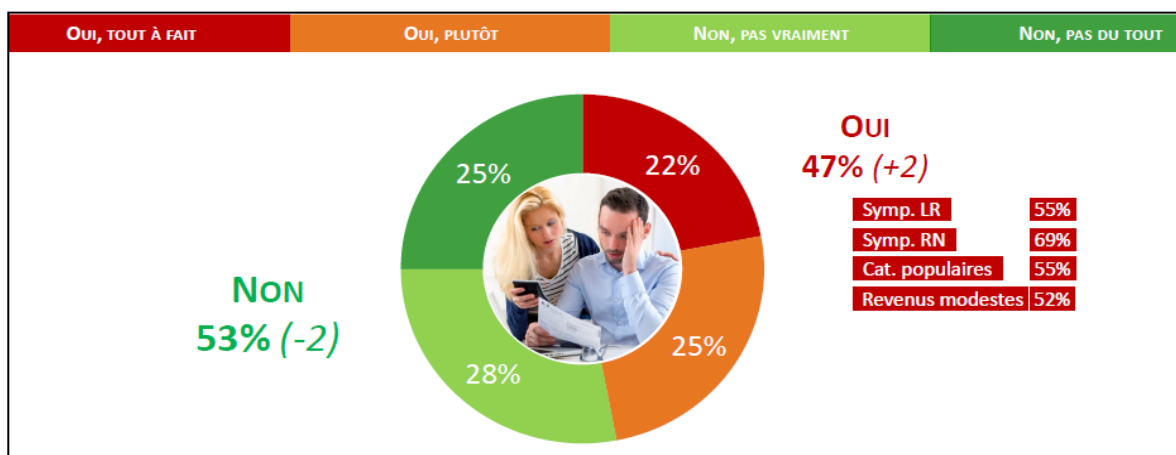
L'injustice du système et de ses évolutions est la principale critique qui lui est adressée

- Parmi les critiques suivantes que l'on attend parfois sur les impôts en France, quelles sont celles auxquelles vous êtes le plus sensible ?



L'installation à l'étranger pour payer moins d'impôts : une démarche qui divise

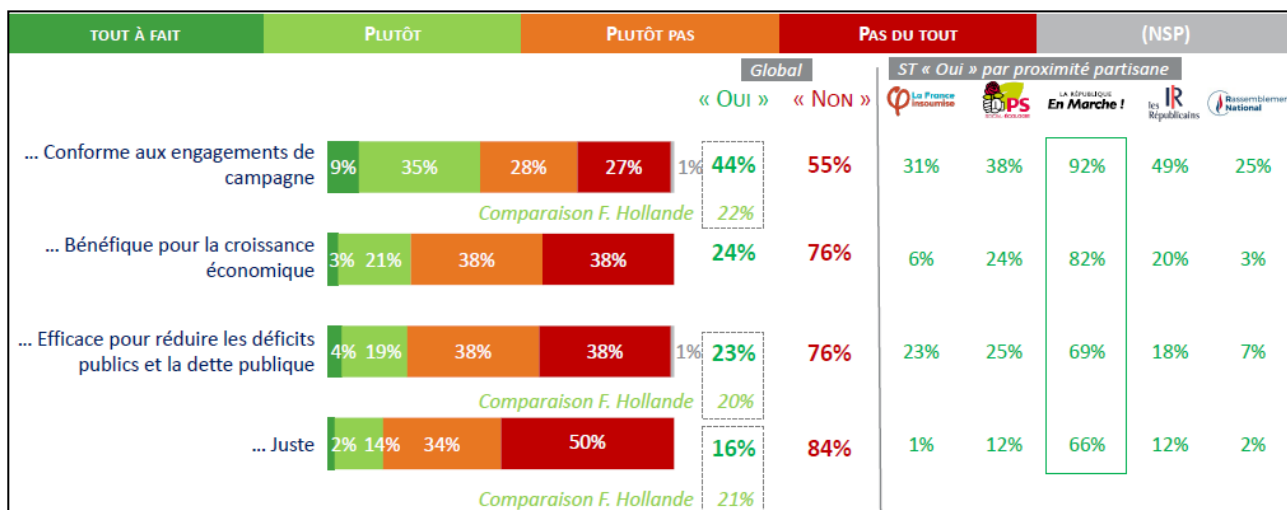
- Certains Français décident de s'installer à l'étranger afin de payer d'impôts. Personnellement, approuvez-vous cette décision ?



Perception de la politique fiscale du gouvernement

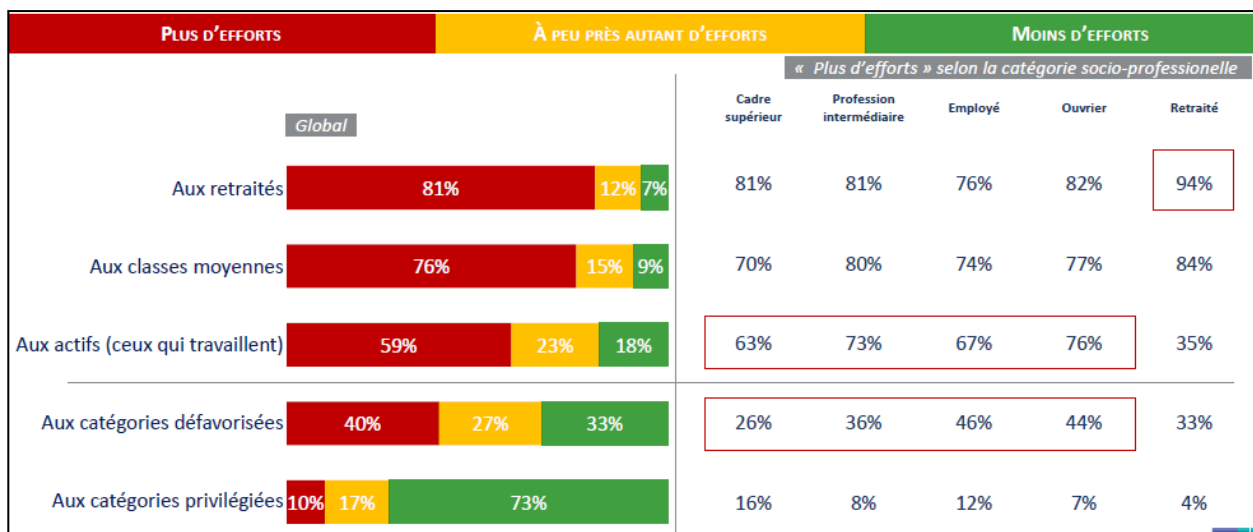
La politique fiscale du gouvernement n'est pas perçue comme juste ou bénéfique

- De manière générale, diriez-vous que la politique fiscale menée par le gouvernement depuis l'élection d'Emmanuel Macron est...



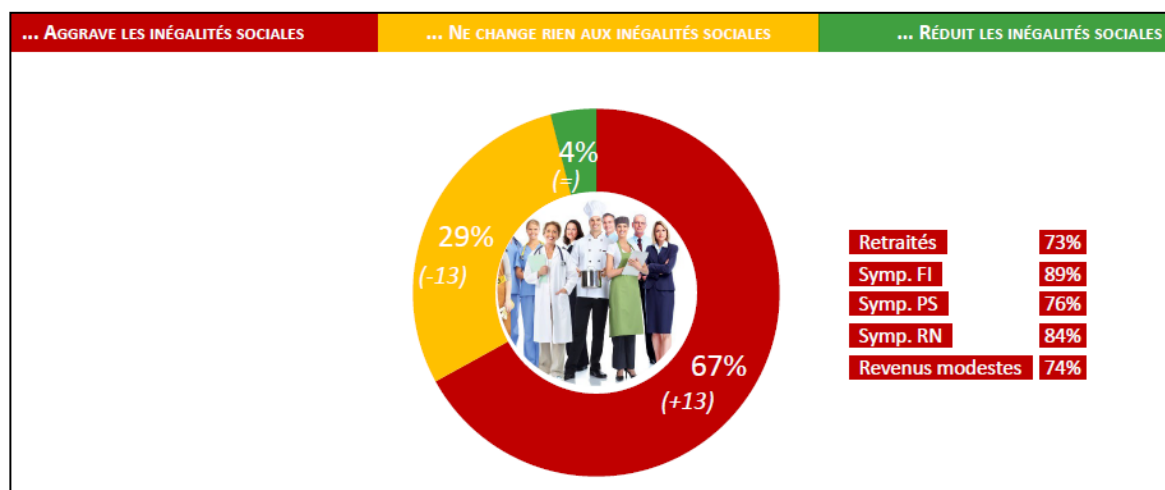
Une politique fiscale qui pénalise surtout les retraités et les classes moyennes

- Par rapport à l'ensemble des Français, avez-vous le sentiment que la politique fiscale du gouvernement demande plus, moins ou à peu près autant d'efforts à ces différentes catégories ?



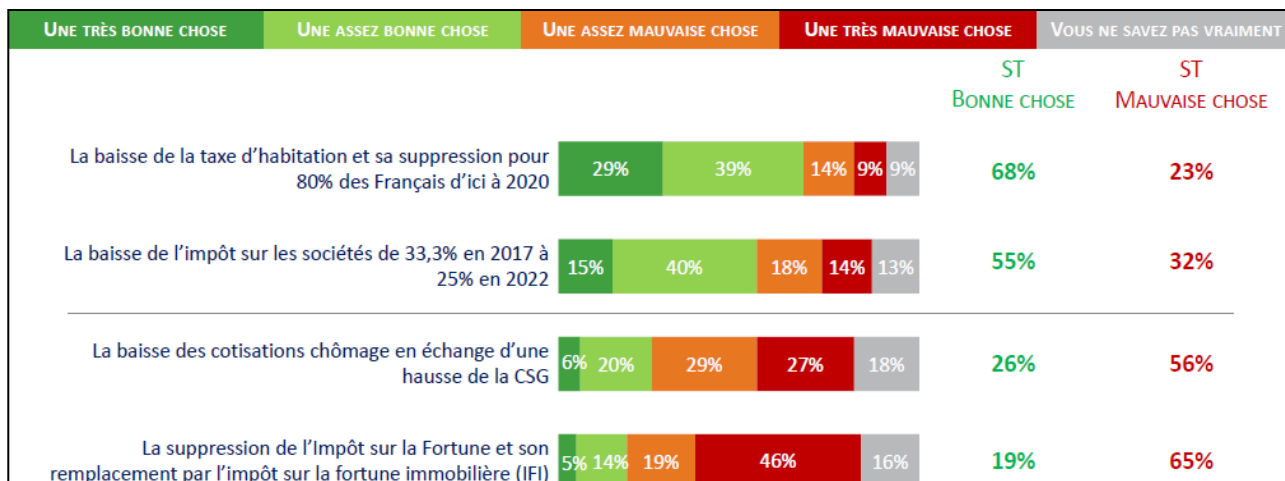
Pour les deux tiers des Français, la politique fiscale aggrave les inégalités sociales

- Et diriez-vous que la politique fiscale du Gouvernement...



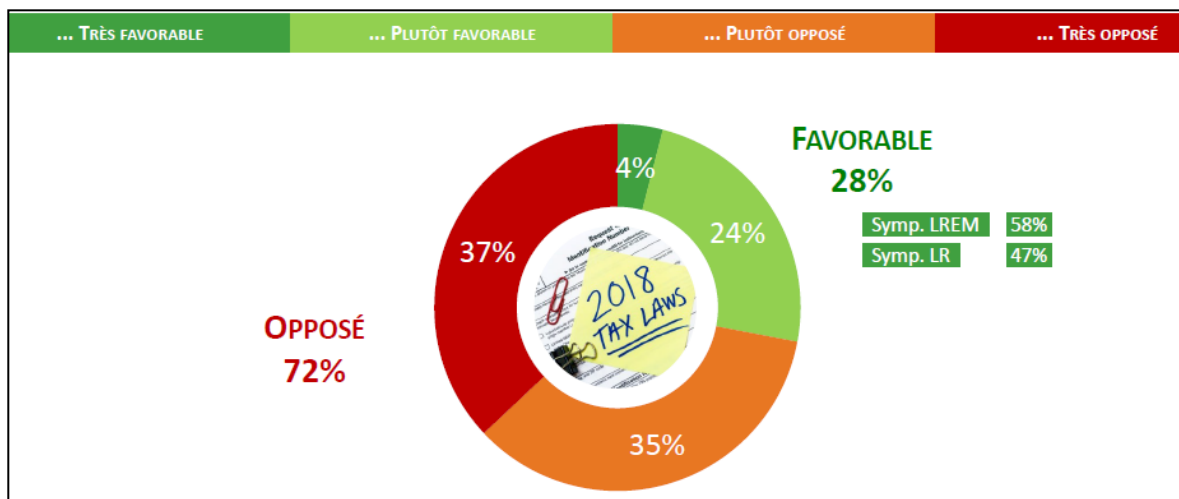
Le changement de fonctionnement de plusieurs impôts partage les Français

- Les modalités de fonctionnement de plusieurs impôts ont récemment été modifiées. Diriez-vous que ces modifications sont une bonne ou une mauvaise chose ?



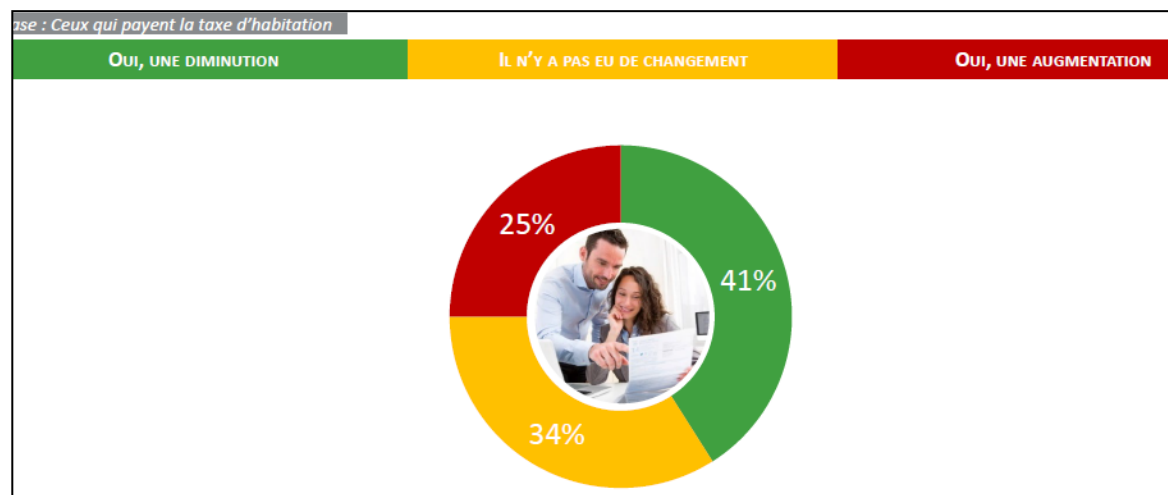
Quant à la baisse des taxes sur les revenus du capital, une large majorité y est opposé

- Le Gouvernement a baissé, depuis janvier 2018, les taxes sur les revenus du capital (suppression de l'impôt sur la fortune, flat tax sur les revenus du capital)



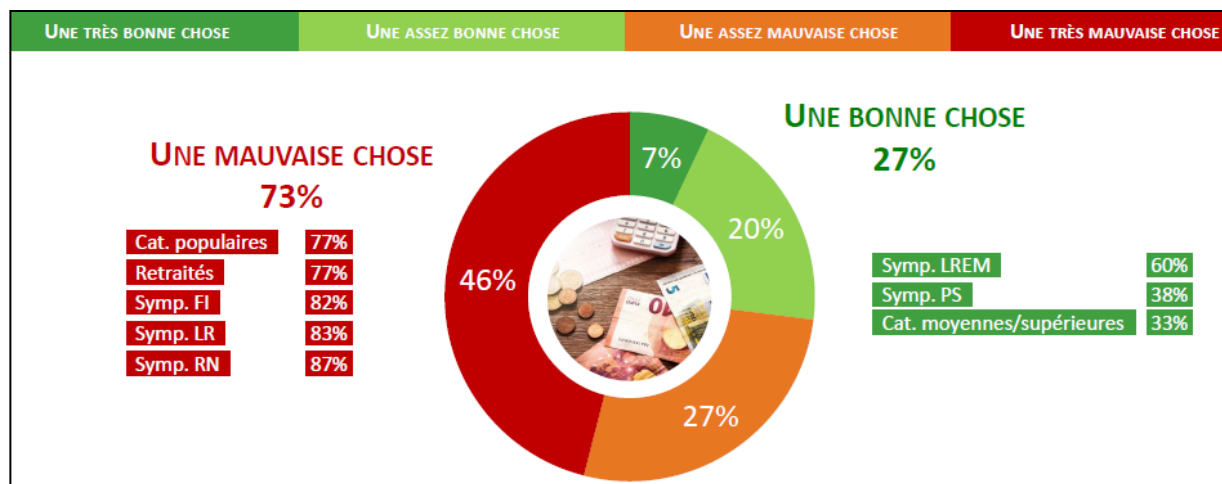
Une majorité relative de Français a remarqué une diminution de sa taxe d'habitation

- Le Gouvernement a commencé à baisser la taxe d'habitation avant sa suppression totale en 2020 pour 80 % des Français. Vous personnellement, avez-vous constaté une évolution du montant de la taxe d'habitation que vous payez ?



L'accélération de la hausse des prix du diesel est largement rejetée

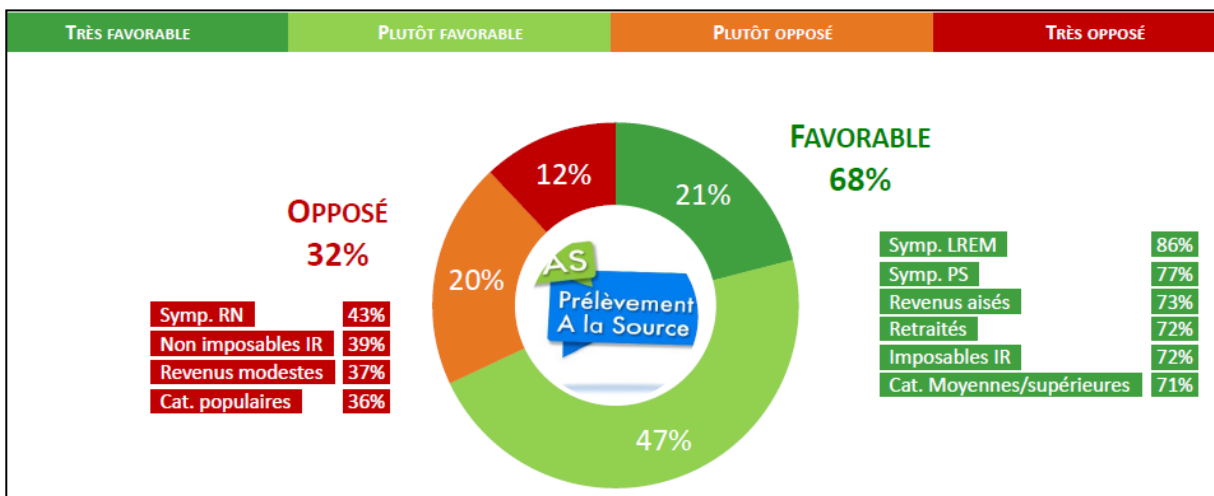
- Afin de lutter contre le réchauffement climatique, le Gouvernement a accéléré la hausse des prix du diesel par rapport à l'essence. Jugez-vous que cette mesure est une bonne ou une mauvaise chose ?



Quelles évolutions pour l'avenir ?

Le prélèvement à la source de l'impôt sur le revenu est globalement accepté

- Le Gouvernement a annoncé, à partir de janvier 2019, le prélèvement à la source de l'impôt sur le revenu, c'est-à-dire directement sur la fiche de paie



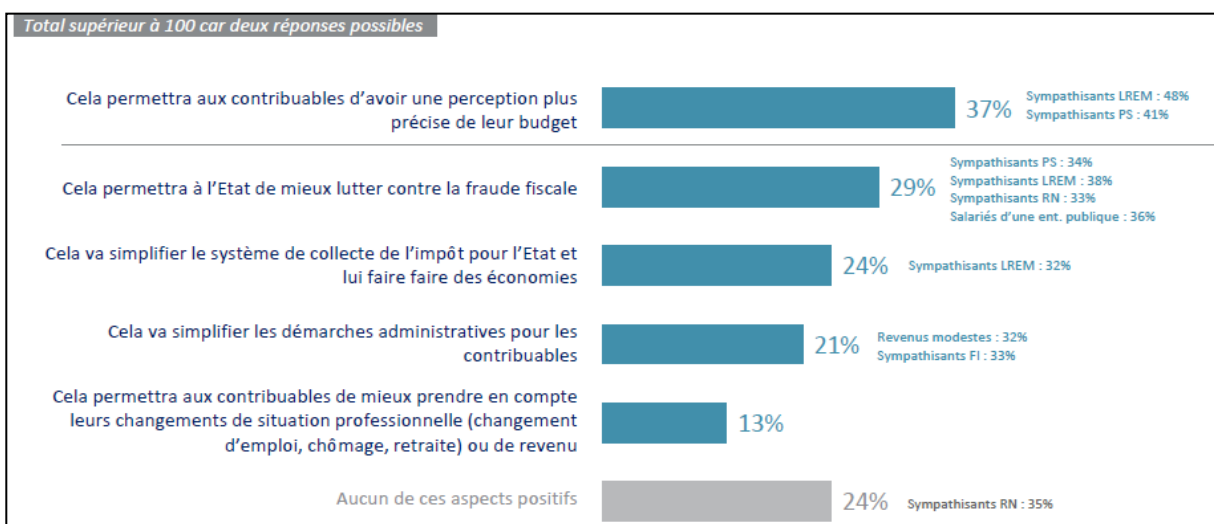
Les craintes des Français à propos de la mise en place du prélèvement à la source

- Au sein de la liste suivante, quelles sont vos principales craintes à propos de la mise en place du prélèvement à la source ?



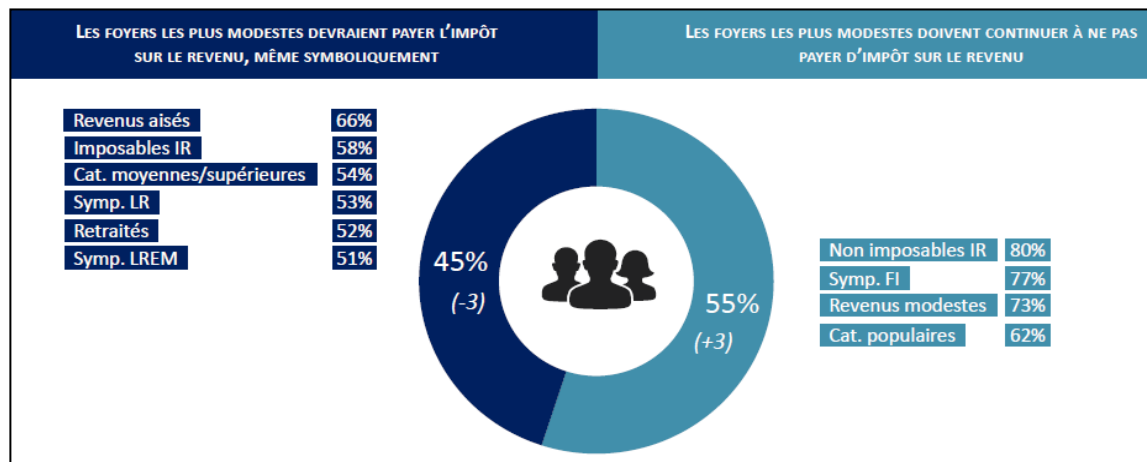
Les aspects positifs du prélèvement à la source

- Et au sein de la liste suivante, quels sont les principaux aspects positifs que vous trouvez à la mise en place du prélèvement à la source ?



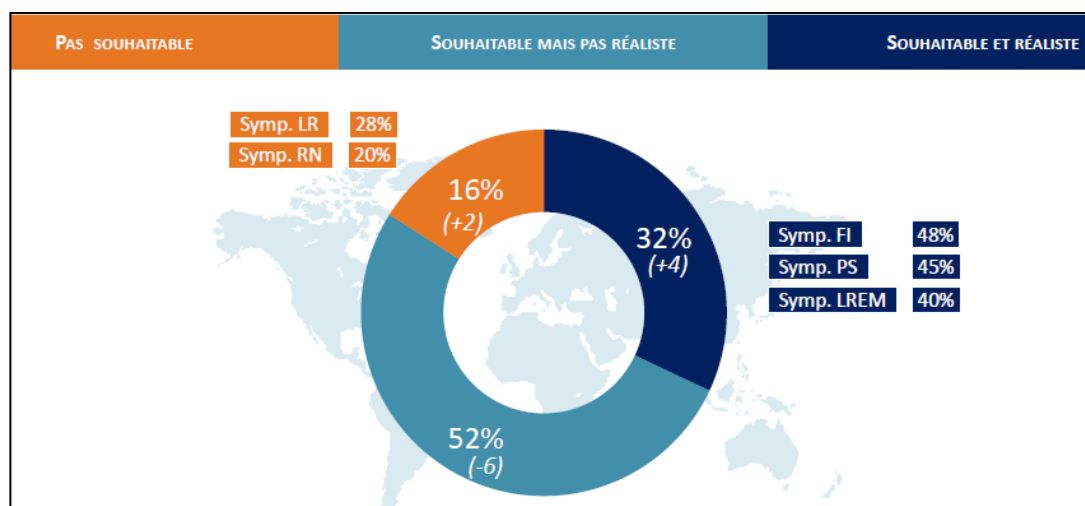
Des Français très partagés sur une éventuelle extension de l'impôt sur le revenu

- Aujourd'hui, les foyers disposant de revenus modestes ne payent pas l'impôt sur le revenu. Personnellement, de laquelle des deux opinions suivantes vous sentez-vous le plus proche ?



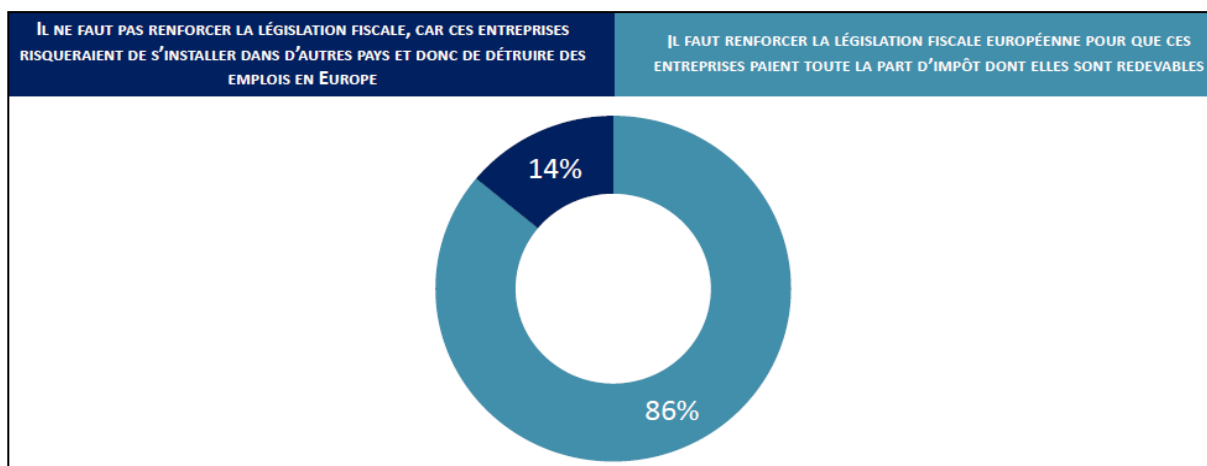
La taxation des transactions financières à l'échelle internationale : un projet souhaitable

- Certains proposent de tarder les transactions financières à l'échelle internationale. Personnellement, jugez-vous ce projet...



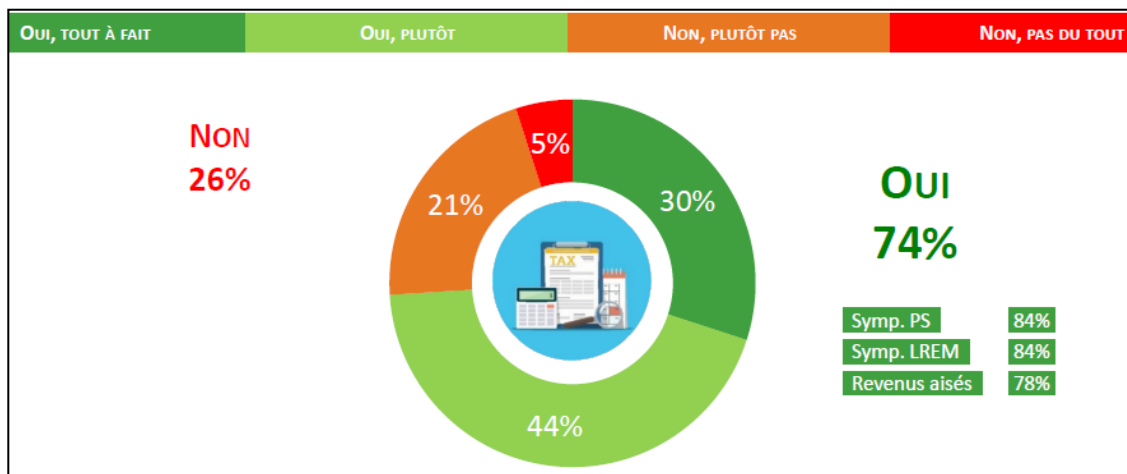
Des Français largement favorables au renforcement de la législation fiscale européenne

- Aujourd'hui, certaines grandes entreprises américaines du numérique échappent en partie à l'impôt en Europe en profitant des failles de la législation fiscale. A ce sujet, de laquelle des deux opinions suivantes êtes-vous le plus proche ?



Un projet réalisable dans un futur proche pour trois quarts des Français

- Et diriez-vous qu'un renforcement de la législation fiscale européenne pour que les entreprises américaines du numérique paient toute la part d'impôt dont elles sont redevables est un projet réalisable au cours des prochaines années ?



Fiche technique

Echantillons : 1 070 personnes constituant un échantillon représentatif la population française âgée de 18 ans et plus. Dates de terrain : du 9 au 13 novembre 2018. Méthode : échantillon interrogé par Internet via le panel d'Ipsos. Méthode des quotas : sexe, âge, profession de la personne de référence du ménage, catégorie d'agglomération, région.