

Enquête sur les Maires de France

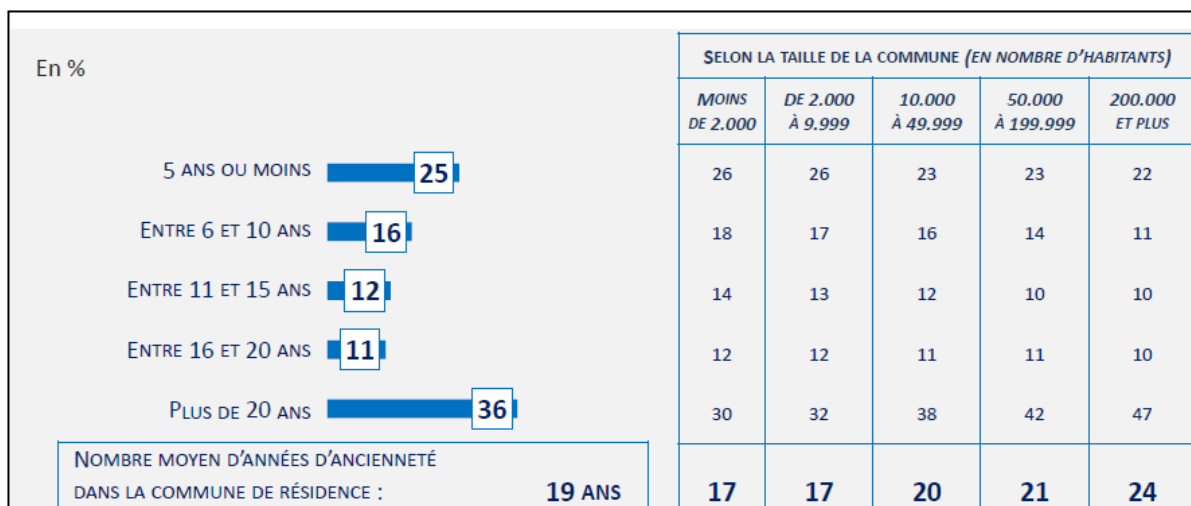
https://www.ipsos.com/sites/default/files/ct/news/documents/2019-07/enquete_municipales_ipsos_cevipof_amf.pdf
Ipsos – juin 2019

Sciences Po – Cevipof - Amf

L'ancienneté de résidence dans la commune

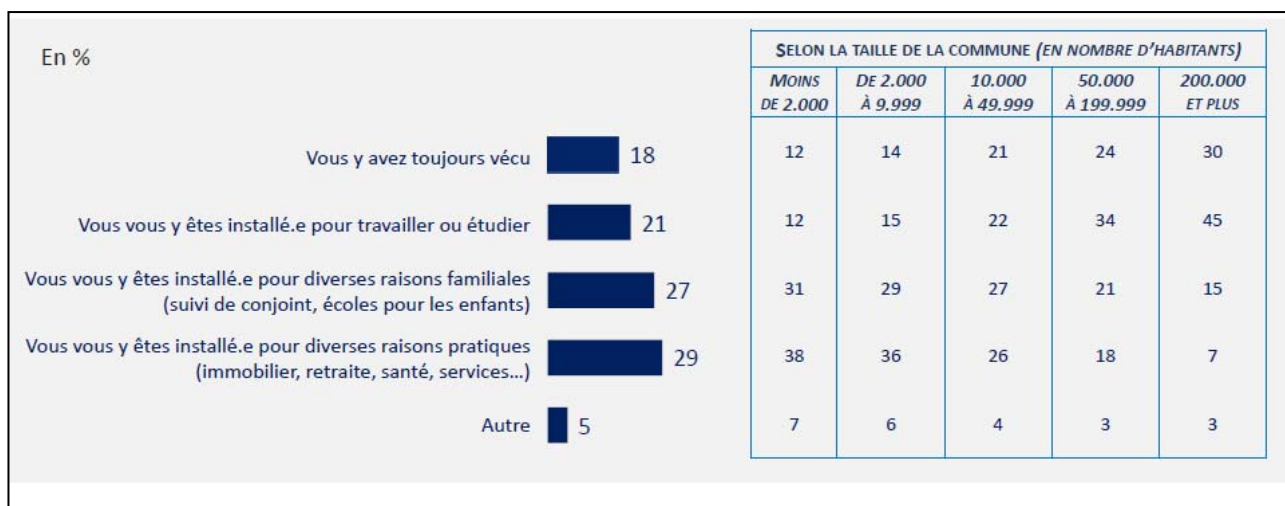
L'ancienneté dans la commune de résidence

Depuis combien d'années êtes-vous installé-e dans votre commune actuelle ?

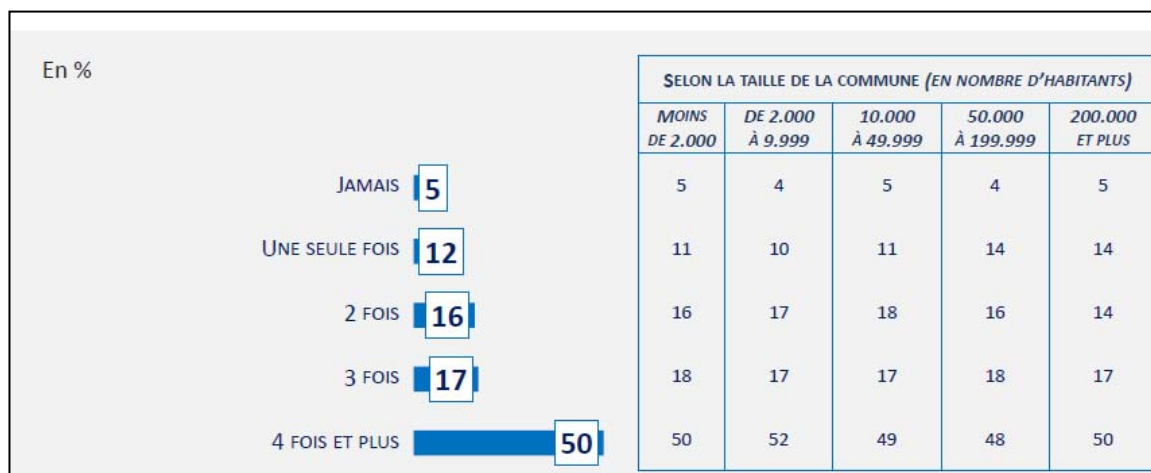


Les raisons d'installation dans la commune de résidence

- Concernant la commune où vous habitez... ?

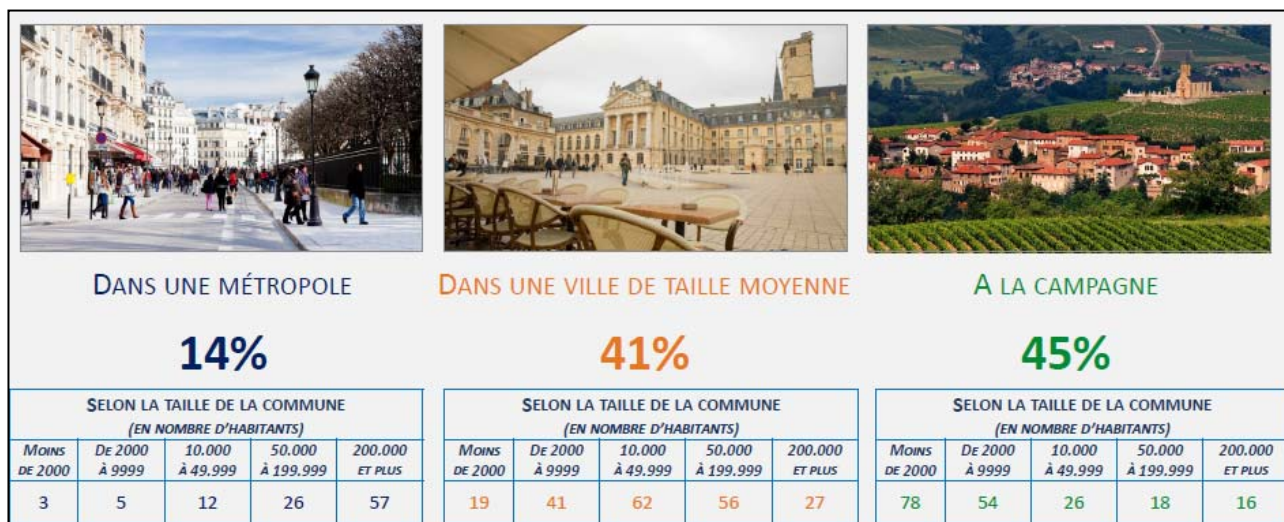


Le nombre de déménagements effectués



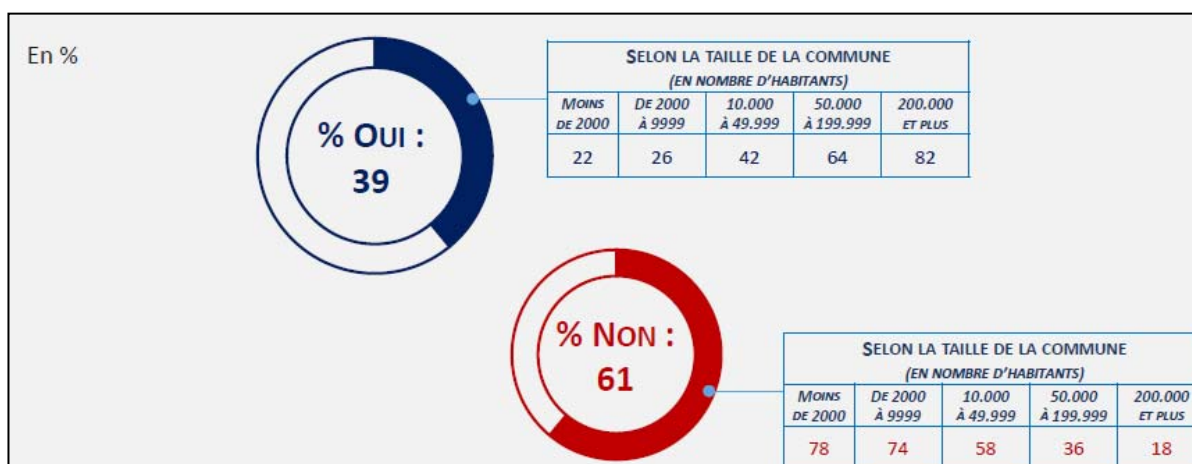
Le type de commune préféré pour y résider

- Dans l'idéal, si vous aviez le choix, vous préféreriez vivre... ?



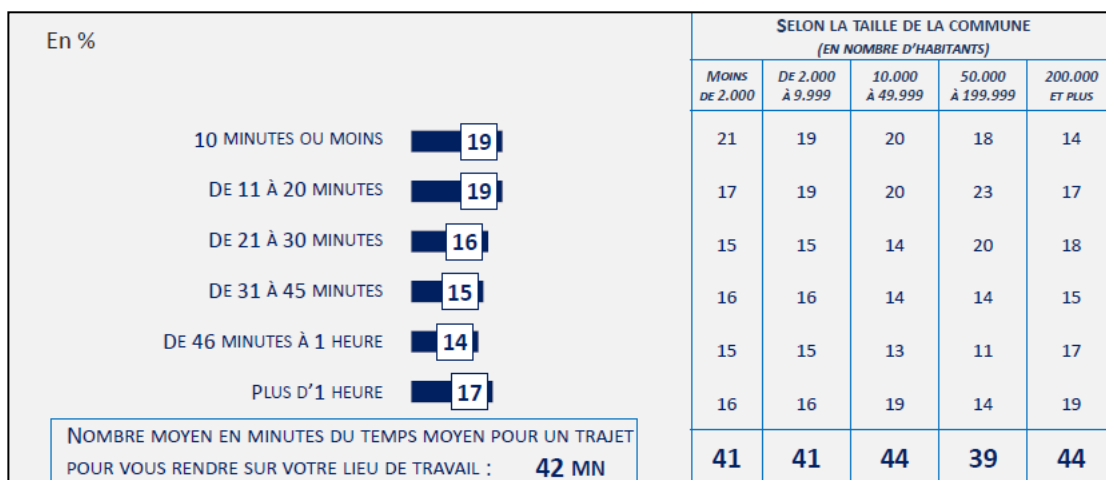
La pratique d'une activité professionnelle dans la commune de résidence

- Exercez-vous aujourd'hui une activité professionnelle dans votre commune



Le temps de trajet (aller/retour) pour se rendre sur son lieu de travail

- Combien de temps en minutes consacrez-vous en moyenne chaque jour (aller/retour) pour vous rendre sur votre lieu de travail (ou de formation) ?



Le rôle du Maire et de l'équipe municipale

- Le jugement sur l'action municipale



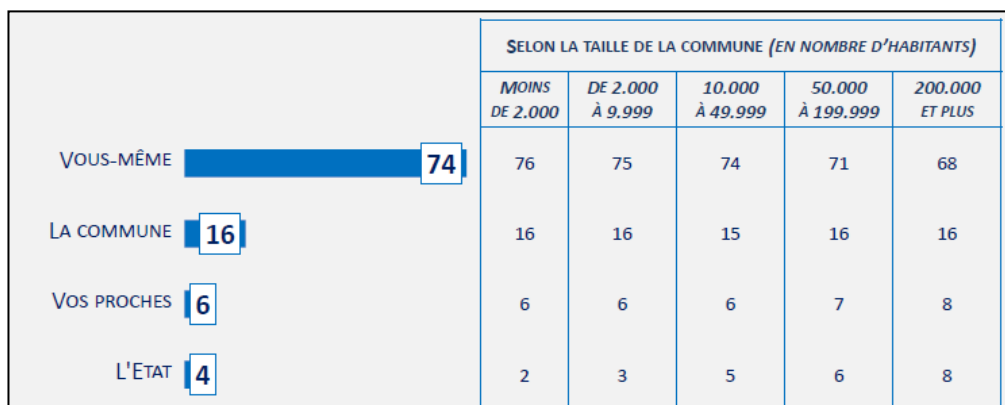
Le jugement sur l'action municipale dans son propre quartier

- Et dans votre quartier, estimez-vous que la municipalité actuelle a accompli depuis 2014



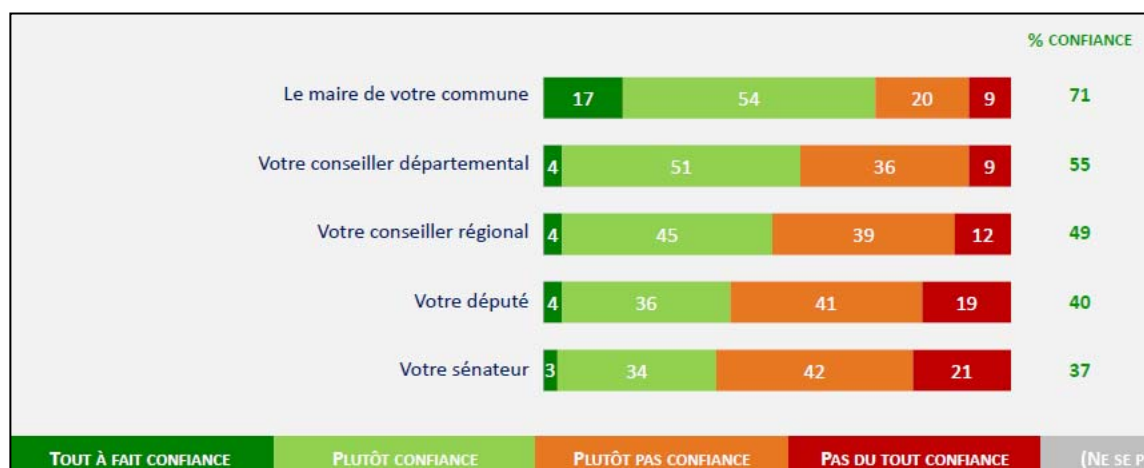
L'acteur auquel on fait le plus confiance

- D'une manière générale, pour résoudre vos problèmes, faites-vous plutôt confiance à...



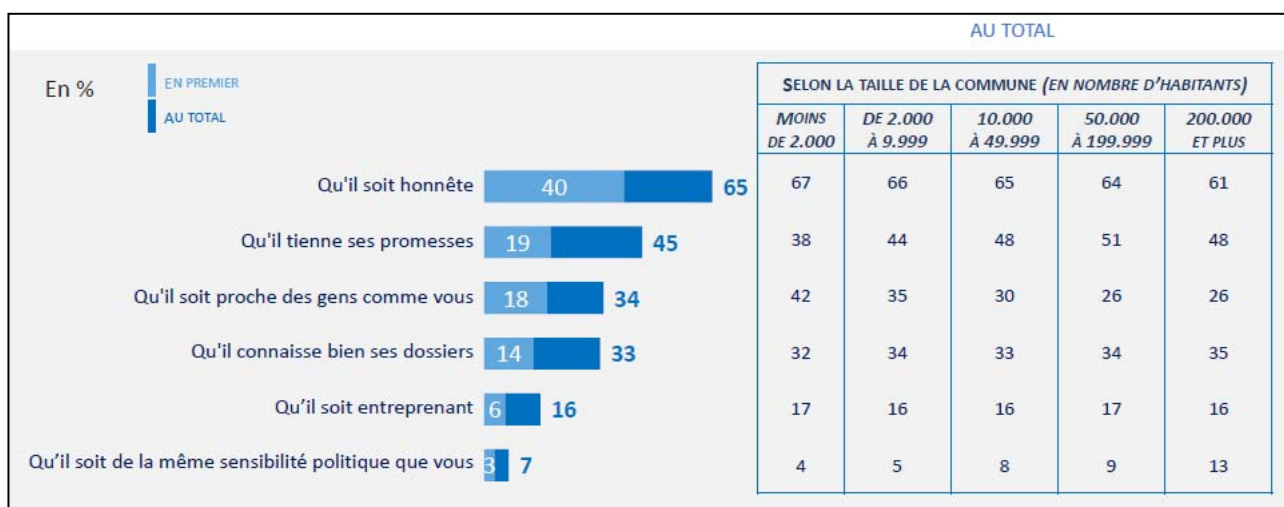
La confiance accordée à différents représentants politiques

- Quelle confiance accordez-vous aux personnalités politiques occupant les fonctions suivantes ?



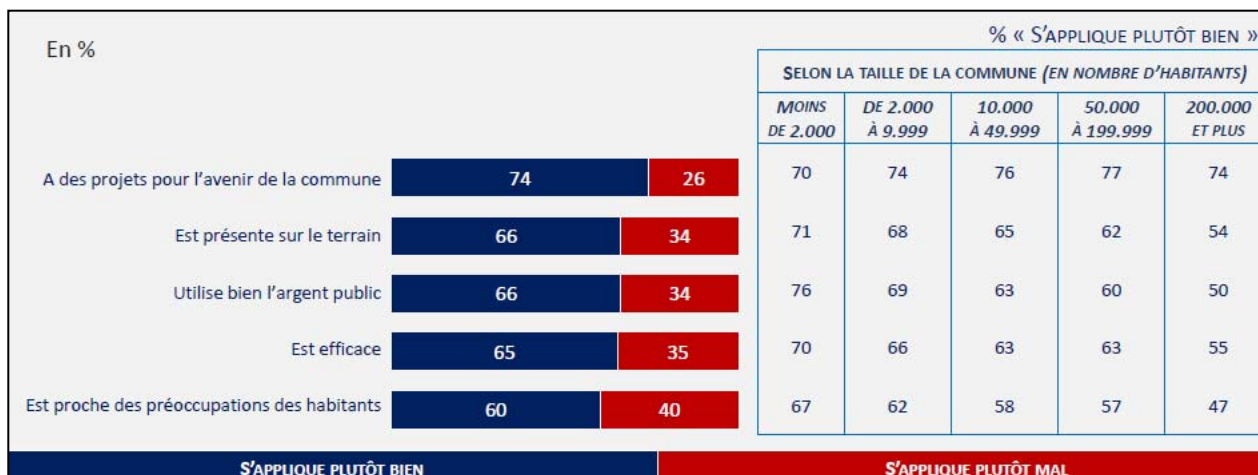
Les critères pour faire confiance à un maire

- Pour faire confiance à un Maire, qu'est-ce qui vous semble le plus important ? En premier et en second ?



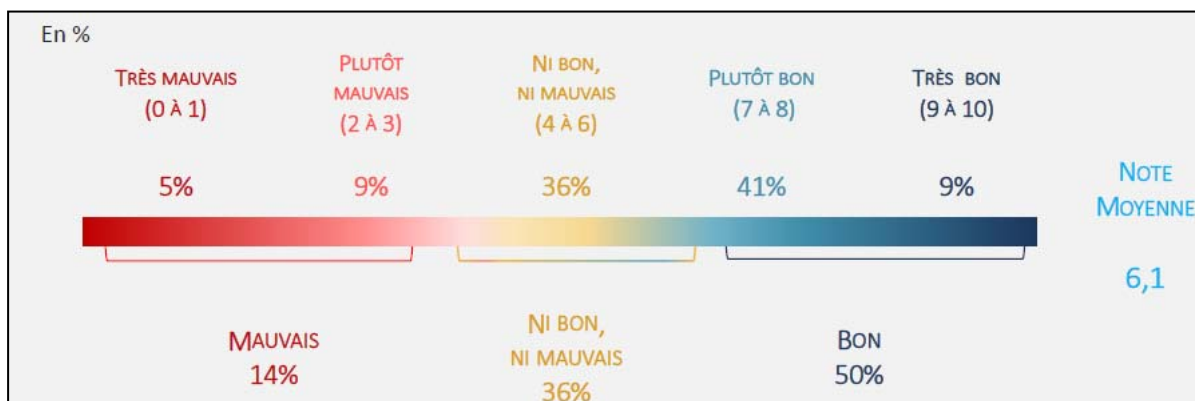
L'image détaillée de l'équipe municipale de sa commune

- Pour chacun des qualificatifs suivants, estimez-vous qu'il s'applique plutôt bien ou plutôt mal à l'équipe municipale de votre commune ?



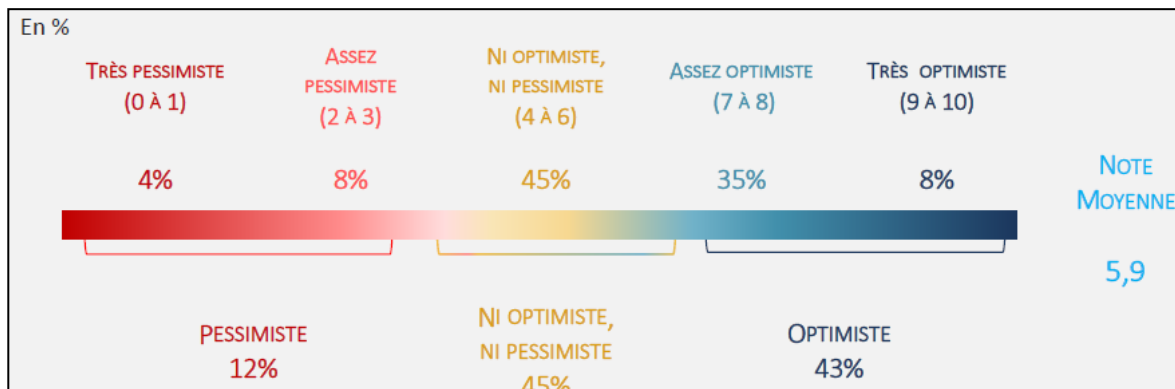
Le bilan global de l'action menée par la Mairie

- Si vous deviez faire un bilan global de l'action municipale menée depuis 2014, quelle note lui donneriez-vous de 0 à 10 ?



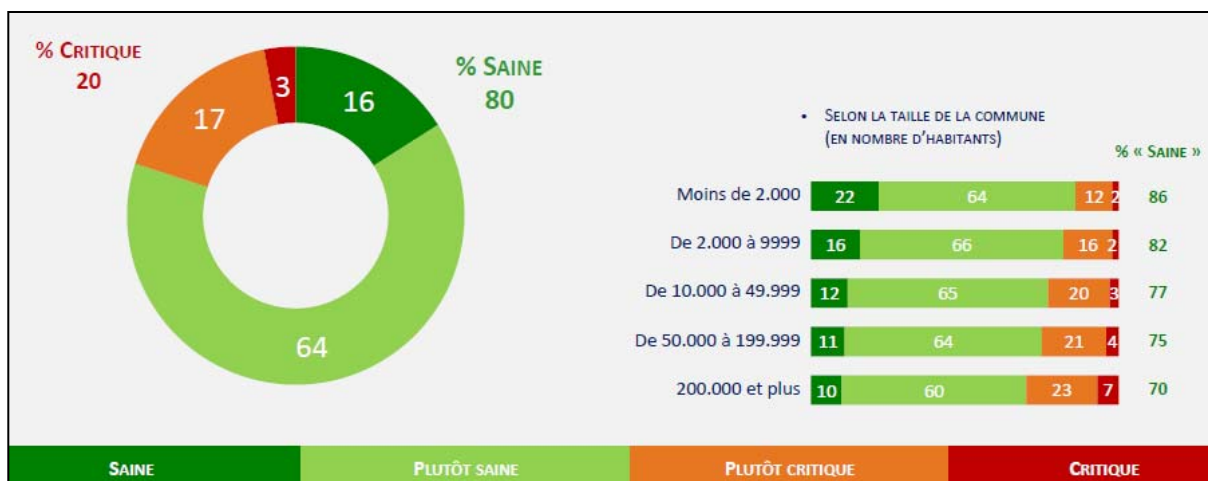
L'optimisme concernant l'avenir de sa commune

- D'une manière générale, quand vous pensez à l'avenir de votre commune, êtes-vous très optimiste, assez optimiste, assez pessimiste ou très pessimiste ?



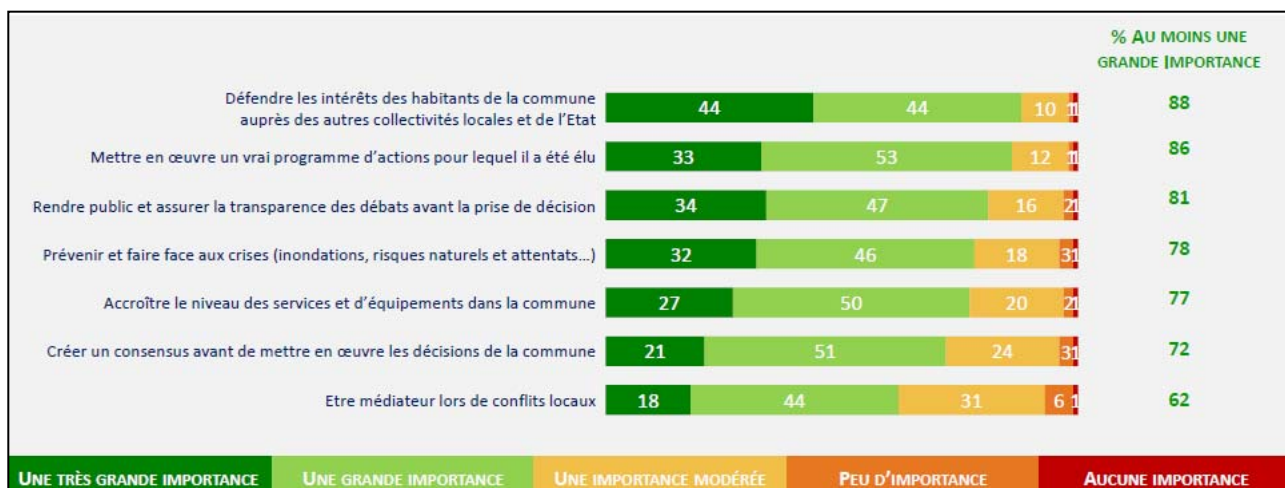
La perception de la situation financière de sa commune

- Aujourd'hui, diriez-vous que la situation financière de votre commune est :



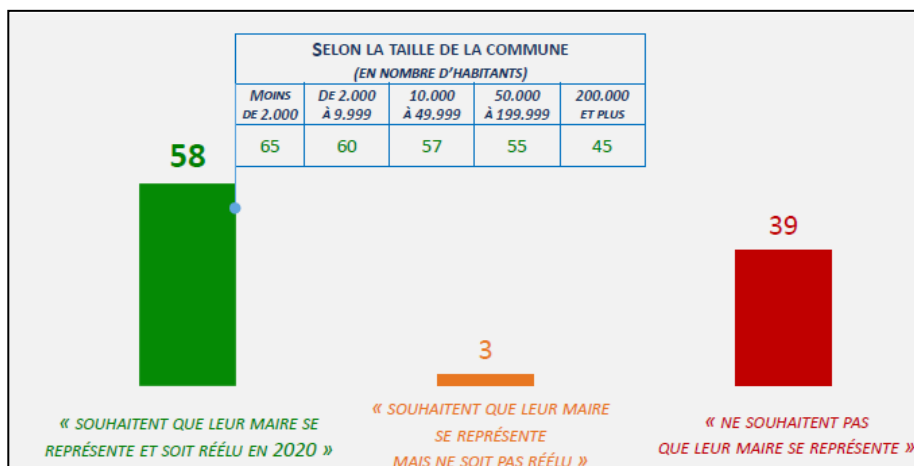
L'importance qu'un Maire devrait accorder à différentes tâches

- Selon vous, quelle importance un Maire devrait-il attacher aux tâches suivantes ?



Le souhait concernant la réélection du Maire

- Personnellement, souhaiteriez-vous que votre Maire soit candidat à sa propre succession lors des prochaines élections municipales de mars 2020 ? / Si le Maire sortant est candidat, souhaiteriez-vous qu'il soit réélu en 2020 ?



Les principales attentes à l'égard du prochain Maire

- Les actions prioritaires en matière de développement durable

En %	SELON LA TAILLE DE LA COMMUNE (EN NOMBRE D'HABITANTS)				
	MOINS DE 2.000	DE 2.000 À 9.999	10.000 À 49.999	50.000 À 199.999	200.000 ET PLUS
Réduire la consommation énergétique des bâtiments et véhicules publics	28	34	39	38	34
Diversifier et renforcer l'offre de transports publics et la mobilité douce (pistes cyclables, scooter électrique,...)	33	35	34	34	34
Faciliter l'implantation d'énergies renouvelables (photovoltaïque, éolien, biomasse,...)	37	33	30	31	25
Eteindre l'éclairage public la nuit	26	21	17	16	12
Augmenter le nombre d'espaces végétalisés	12	18	23	25	31
Renforcer l'alimentation bio et locale dans la restauration collective	21	22	19	16	14
Réduire la circulation automobile en ville pour améliorer la qualité de l'air et diminuer le bruit	11	14	19	22	32
Economiser l'eau (moins d'arrosage)	12	12	10	10	8

L'avenir de la commune de résidence

- Au sujet de l'avenir de votre commune, quelle solution vous semble la plus conforme à vos attentes ?

En %	SELON LA TAILLE DE LA COMMUNE (EN NOMBRE D'HABITANTS)				
	MOINS DE 2.000	DE 2.000 À 9.999	10.000 À 49.999	50.000 À 199.999	200.000 ET PLUS
Qu'elle reste comme elle est, en gardant ses compétences actuelles de proximité	45	46	48	49	53
Qu'elle retrouve plus de compétences par rapport à l'intercommunalité	24	26	23	21	18
Qu'elle s'intègre davantage dans des structures intercommunales, sans fusionner	18	18	19	20	19
Qu'elle fusionne avec des communes voisines pour former une commune nouvelle	13	10	10	10	10

Environnement de votre commune

Le niveau d'attachement aux différentes institutions

- Sur une échelle de 0 à 10, quel est votre niveau d'attachement aux institutions suivantes ?

En %	ABSOLUMENT PAS ATTACHÉ (0 À 1)	PLUTÔT PAS ATTACHÉ (2 À 3)	NI ATTACHÉ, NI PAS ATTACHÉ (4 À 6)	PLUTÔT ATTACHÉ (7 À 8)	ABSOLUMENT ATTACHÉ (9 À 10)	ST (0 À 3)	ST (4 À 6)	ST (7 À 10)	NOTE MOY.
A votre commune de résidence	5	5	26	37	27	10	26	64	6,9
A votre intercommunalité (métropole, communauté urbaine, agglomération, communauté de communes)	11	10	45	26	8	21	45	34	5,3
A votre département	6	6	33	34	21	12	33	55	6,5
A votre région	5	7	31	33	24	12	31	57	6,6
A votre pays de résidence, la France	3	2	19	31	45	5	19	76	7,7
A l'Europe	14	9	33	26	18	23	33	44	5,7

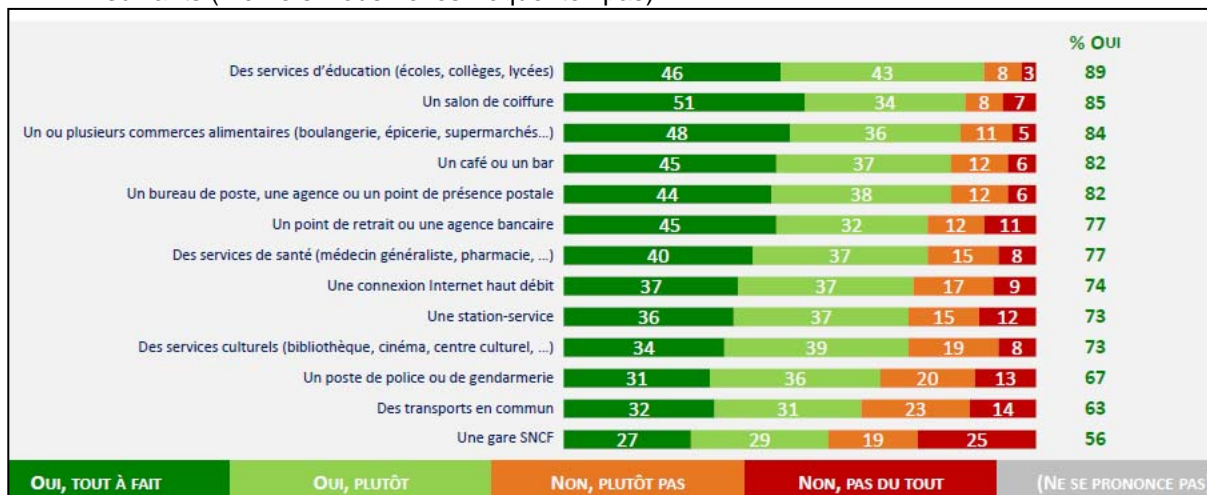
La perception de son propre territoire

- Avez-vous le sentiment d'habiter dans un territoire en difficulté ?



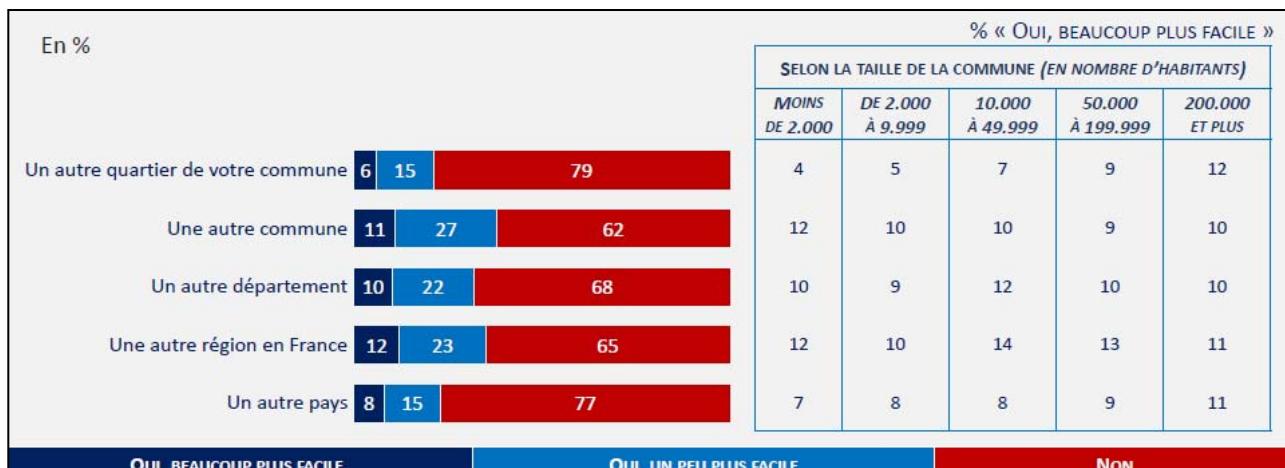
L'accès aux services publics et commerces de proximité

- Là où vous habitez, estimez-vous que vous avez un accès facile et rapide à chacun des services suivants (même si vous ne les fréquentez pas) ?



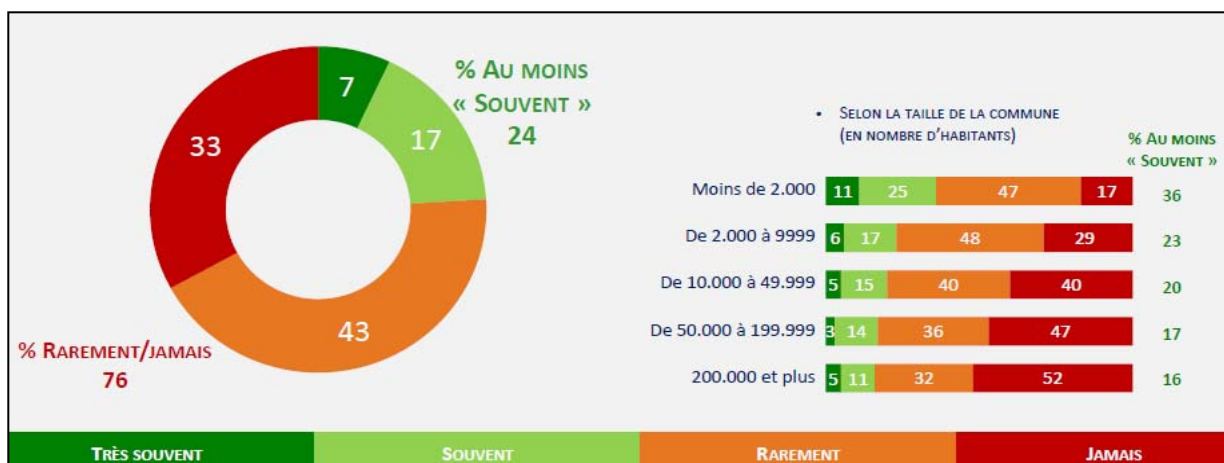
La vie serait-elle meilleure ailleurs ?

- Pensez-vous qu'il serait plus facile pour vous de mener à bien vos projets de vie si vous viviez dans une autre ville, un autre département, une autre région ou un autre pays ?



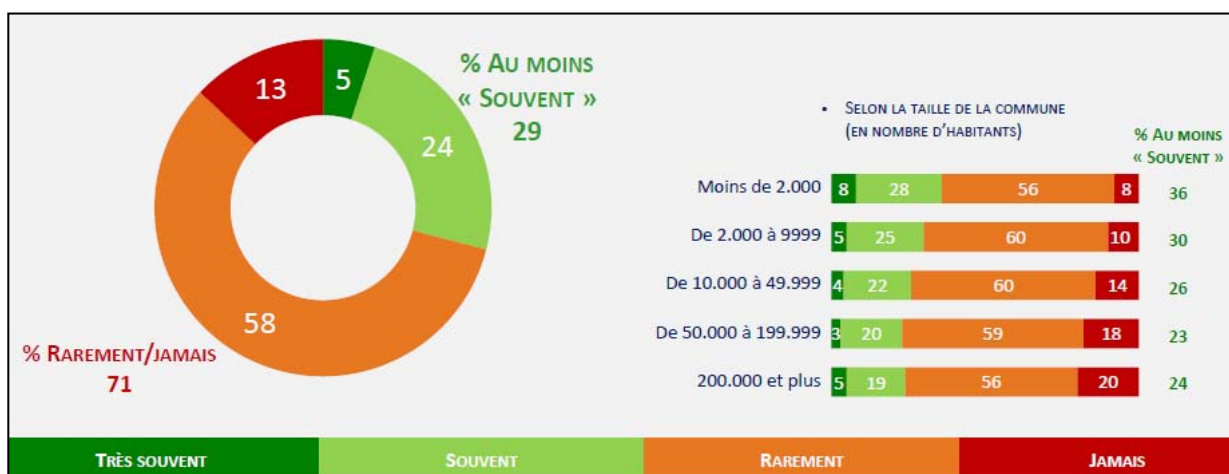
La prise de contact avec le maire ou des élus locaux

- Dans votre commune, avez-vous déjà eu l'occasion de contacter les élus municipaux, maire ou membres du conseil municipal ?



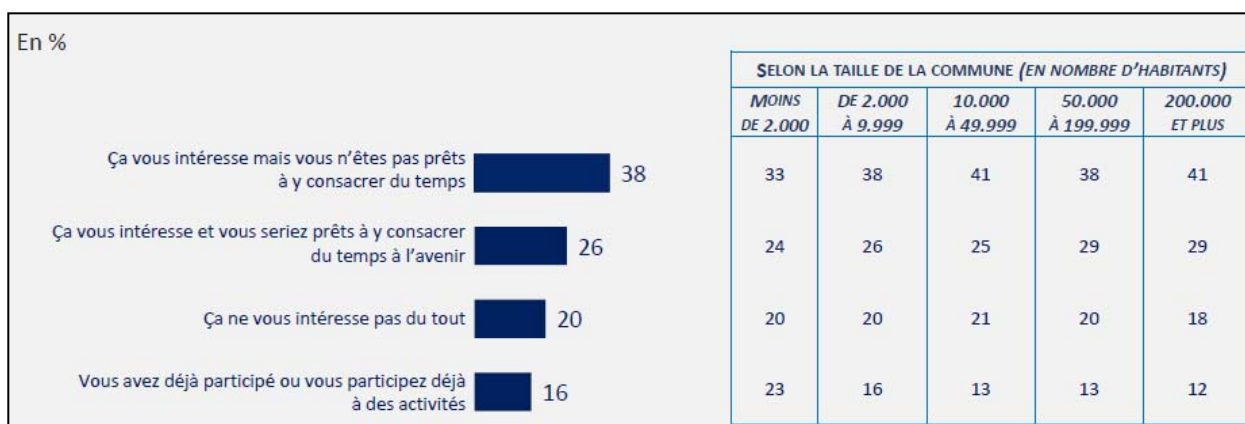
La prise de contact avec les services de la Mairie

- Dans votre commune, avez-vous déjà eu l'occasion de contacter les services de la Mairie ?



L'intention de s'engager dans les activités locales

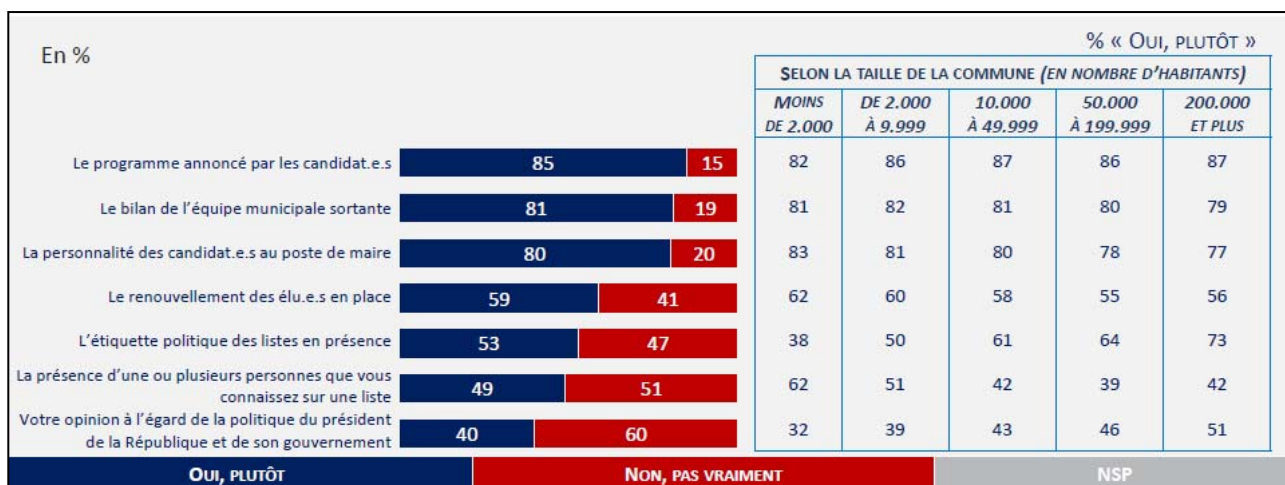
- Si l'on vous proposait de vous occuper d'activités concernant la vie de votre commune ou de votre quartier, vous diriez que... ?



Démocratie municipale et processus de décision

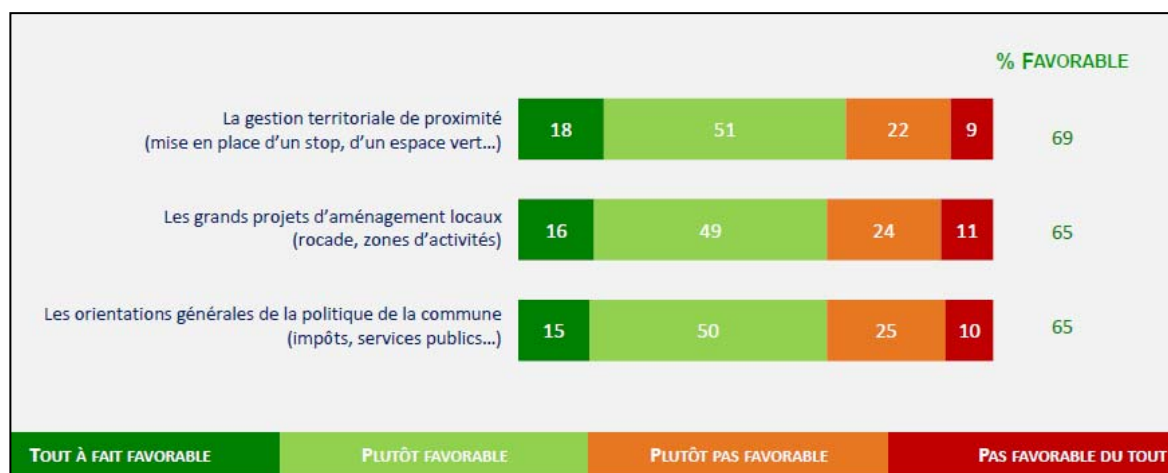
Les critères de choix de vote pour les prochaines municipales

- Lors des prochaines élections municipales, chacun des éléments suivants va-t-il jouer un rôle au moment de votre choix de vote ?



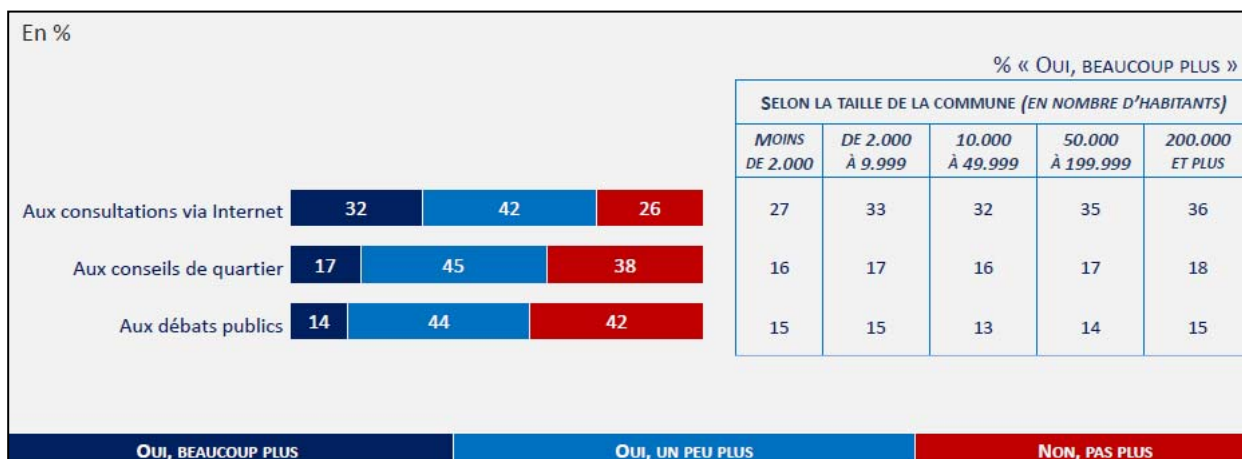
La volonté d'être davantage associé à certaines décisions de la commune

- Dans votre commune, seriez-vous tout à fait favorable, plutôt favorable, plutôt pas favorable ou pas favorable du tout au fait de consacrer du temps personnel pour être davantage associé aux décisions concernant ?



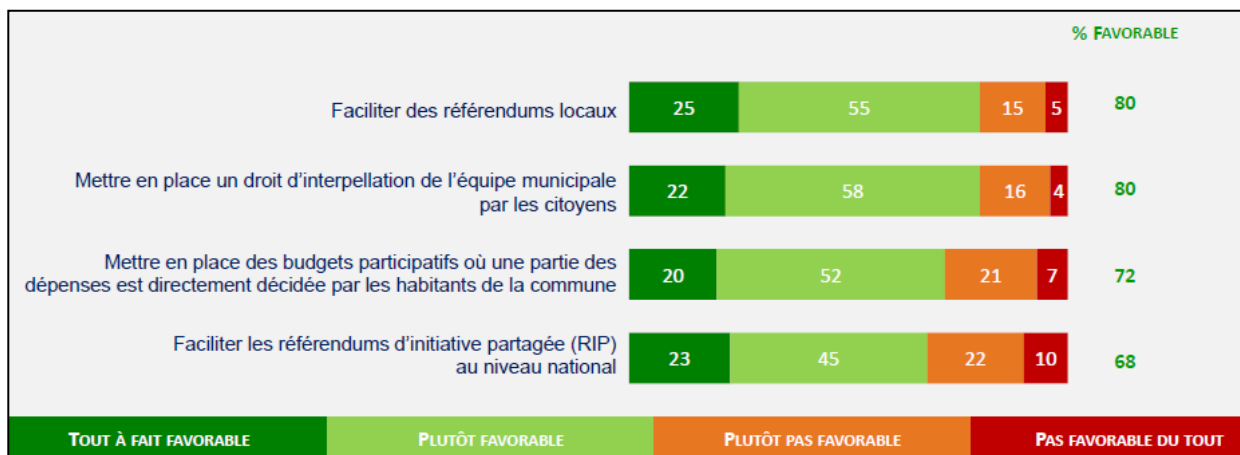
Le souhait de participer davantage aux réunions et débats publics

- Et souhaiteriez-vous être beaucoup plus, un peu plus, ou pas plus associé aux décisions politiques qui sont prises dans votre commune en participant :



L'opinion sur différentes formes de démocratie participative

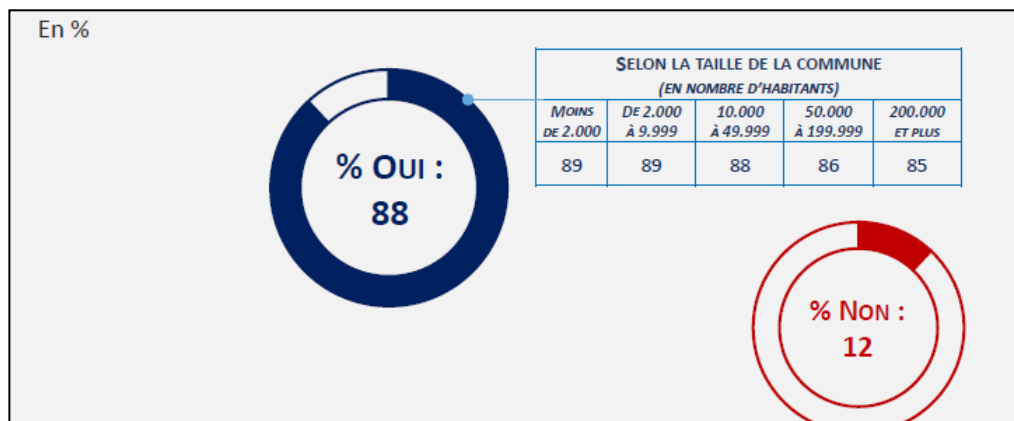
- Dans quelle mesure êtes-vous favorable à la proposition de... ?



Vous et les réformes du gouvernement

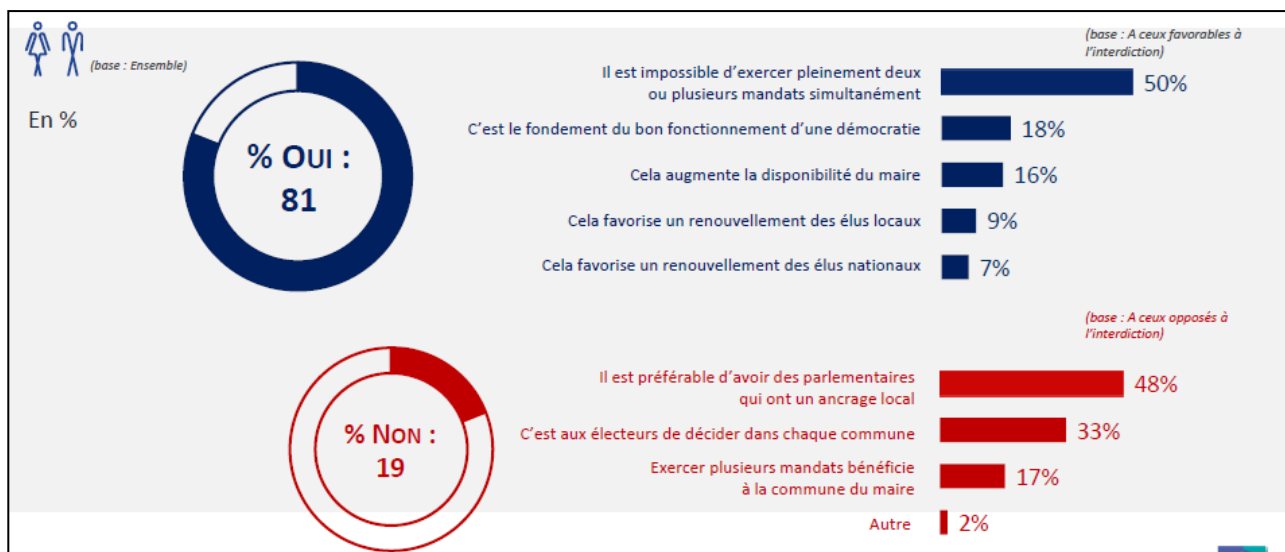
L'opinion sur le projet de réduction du nombre de députés et de sénateurs

- Etes-vous d'accord avec la réduction du nombre de députés et sénateurs prévue par le projet de révision constitutionnelle ?



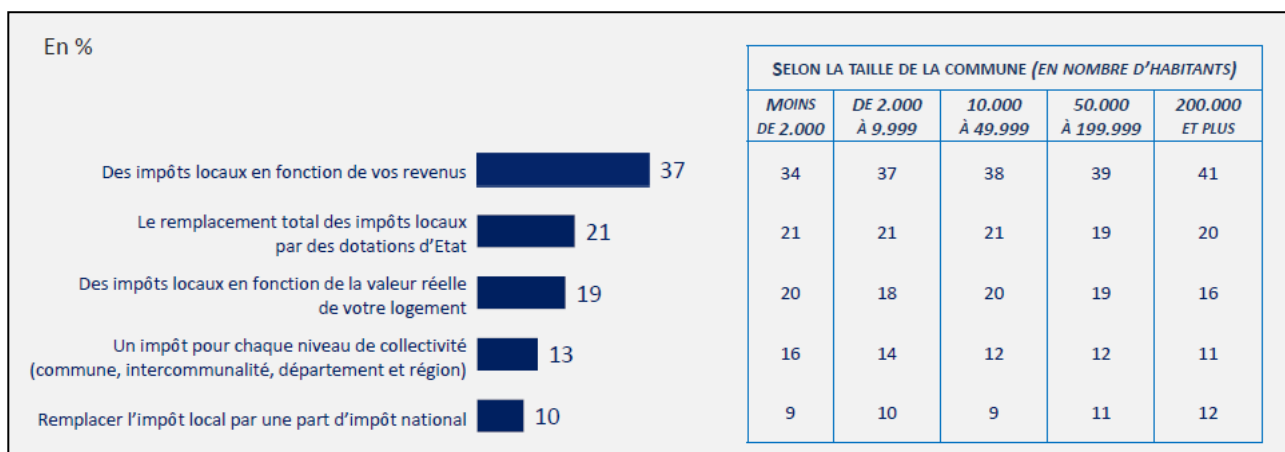
L'opinion sur l'interdiction du cumul des mandats

- La loi interdisant le cumul d'un mandat de Maire d'une commune de plus de 1 000 habitants et celui de parlementaire ou de président d'un exécutif local vous semble-t-elle une bonne décision ? Si oui quelle raison ? Si non, pour quelle raison ?



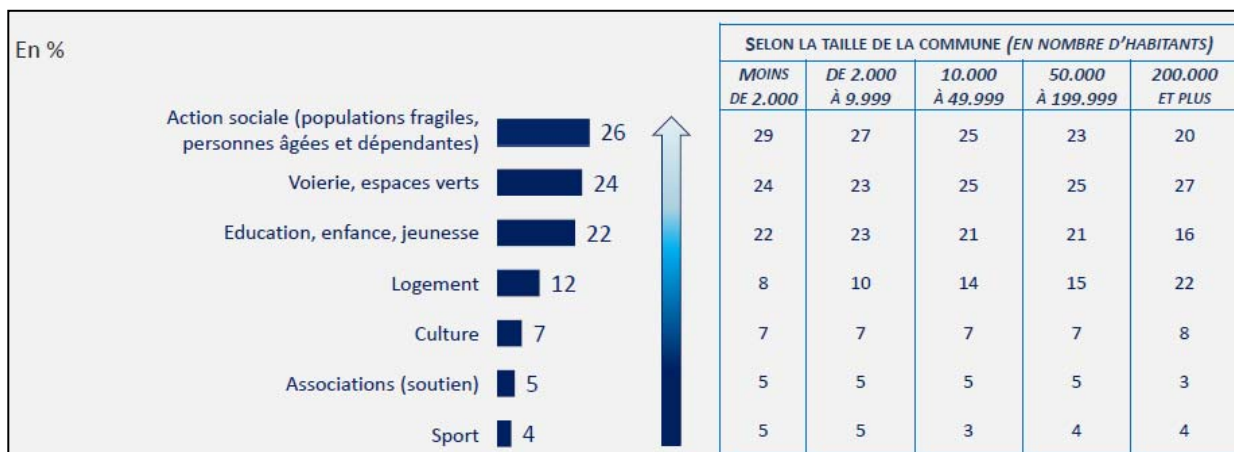
L'axe prioritaire d'une éventuelle réforme de la fiscalité locale

- Si une réforme de la fiscalité locale était mise en place, quel devrait être selon vous, l'axe prioritaire de cette réforme ?



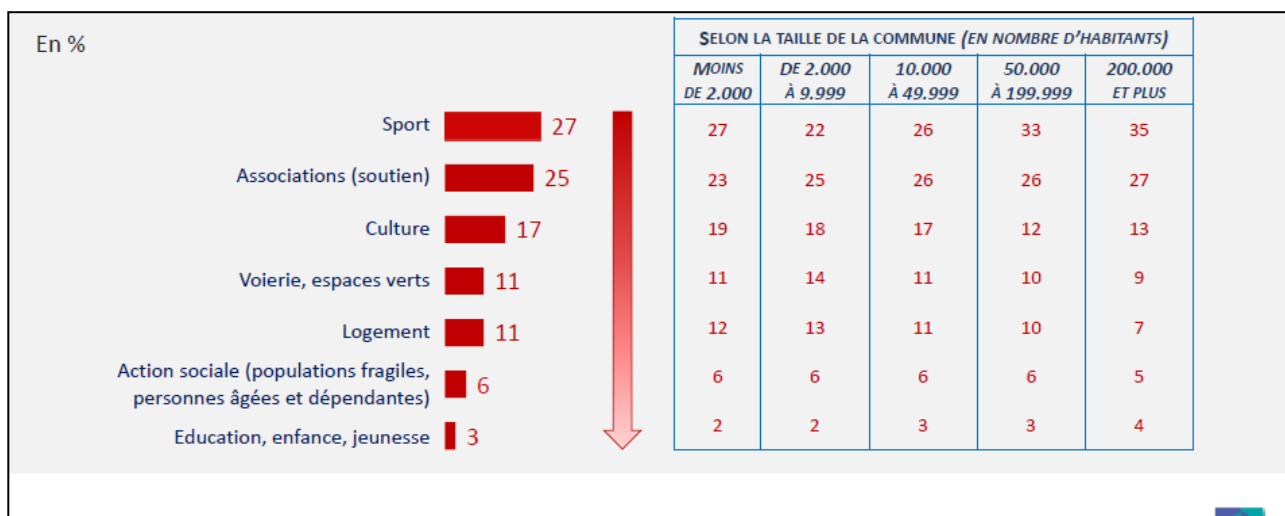
Les postes budgétaires à augmenter en priorité

Si les recettes de votre commune devaient augmenter dans quel domaine seriez-vous prêt à attendre plus de services ?



Les postes budgétaires qui pourraient être réduits en cas de diminution des recettes communales

- Si les recettes de votre commune devaient diminuer, dans quel domaine seriez-vous prêt à accepter moins de services ?



Données contextuelles

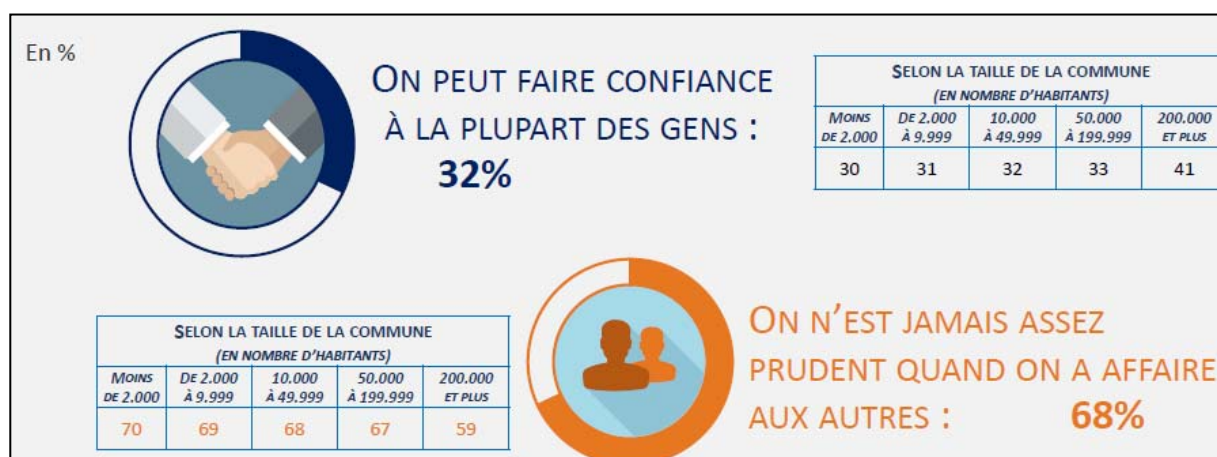
La satisfaction concernant sa propre vie

- Dans quelle mesure êtes-vous satisfait de la vie que vous menez ?

En %	ABSOLUMENT PAS SATISFAIT (0 À 1)	PLUTÔT PAS SATISFAIT (2 À 3)	NI SATISFAIT, NI INSATISFAIT (4 À 6)	PLUTÔT SATISFAIT (7 À 8)	ABSOLUMENT SATISFAIT (9 À 10)	ST (0 À 3)	ST (4 À 6)	ST (7 À 10)	NOTE MOY.
Ensemble	1	4	33	50	12	5	33	62	6,7
Moins de 2.000 hab	2	3	32	49	14	5	32	63	6,8
De 2.000 à 9999 hab	1	4	31	52	12	5	31	64	6,8
De 10.000 à 49.999 hab	2	4	33	51	10	6	33	61	6,6
De 50.000 à 199.999 hab	2	4	35	49	10	6	35	59	6,6
200.000 hab et plus	1	5	34	49	11	6	34	60	6,6

La confiance accordée aux autres

- D'une manière générale, diriez-vous que... ?



L'évolution du cadre de vie de sa commune au cours des cinq dernières années

- A propos de votre commune, diriez-vous qu'au cours des cinq dernières années le cadre de vie s'est amélioré ou dégradé ?

En %	FORTEMENT DÉGRADÉ (0 À 1)	PLUTÔT DÉGRADÉ (2 À 3)	NI AMÉLIORÉ, NI DÉGRADÉ (4 À 6)	PLUTÔT AMÉLIORÉ (7 À 8)	FORTEMENT AMÉLIORÉ (9 À 10)	ST (0 À 3)	ST (4 À 6)	ST (7 À 10)	NOTE MOY.
Ensemble	3	7	55	30	5	10	55	35	5,7
Moins de 2.000 hab	2	5	58	30	5	7	58	35	5,9
De 2.000 à 9999 hab	2	6	57	30	5	8	57	35	5,8
De 10.000 à 49.999 hab	3	9	54	30	4	12	54	34	5,6
De 50.000 à 199.999 hab	3	9	52	31	5	12	52	36	5,7
200.000 hab et plus	5	10	50	31	4	15	50	35	5,5

La satisfaction de vivre dans sa commune de résidence

- Dans quelle mesure êtes-vous heureux-se de vivre dans votre commune ?

En %	ABSOLUMENT PAS HEUREUX (0 À 1)	PLUTÔT PAS HEUREUX (2 À 3)	NI HEUREUX, NI MALHEUREUX (4 À 6)	PLUTÔT HEUREUX (7 À 8)	ABSOLUMENT HEUREUX (9 À 10)	ST (0 À 3)	ST (4 À 6)	ST (7 À 10)	NOTE MOY.
Ensemble	2	4	33	45	16	6	33	61	6,7
Moins de 2.000 hab	1	4	31	45	19	5	31	64	6,9
De 2.000 à 9999 hab	1	4	32	46	17	5	32	63	6,9
De 10.000 à 49.999 hab	2	5	35	46	12	7	35	58	6,5
De 50.000 à 199.999 hab	2	5	39	42	12	7	39	54	6,4
200.000 hab et plus	2	4	32	48	14	6	32	62	6,7

La perception de l'identité de la commune de résidence

- Dans quelle mesure avez-vous le sentiment que votre commune a une identité forte et vivante à laquelle vous êtes attaché ?

En %	TRÈS FAIBLE IDENTITÉ (0 À 1)	FAIBLE IDENTITÉ (2 À 3)	IDENTITÉ NI FORTE, NI FAIBLE (4 À 6)	FORTE IDENTITÉ (7 À 8)	TRÈS FORTE IDENTITÉ (9 À 10)	ST (0 À 3)	ST (4 À 6)	ST (7 À 10)	NOTE MOY.
Ensemble	4	8	43	35	10	12	43	45	6,0
Moins de 2.000 hab	5	9	46	31	9	14	46	40	5,8
De 2.000 à 9999 hab	4	7	45	35	9	11	45	44	6,0
De 10.000 à 49.999 hab	5	9	43	35	8	14	43	43	5,9
De 50.000 à 199.999 hab	4	8	40	37	11	12	40	48	6,1
200.000 hab et plus	3	6	32	41	18	9	32	59	6,6

Le pronostic concernant l'évolution du cadre de vie dans la commune de résidence

- Toujours à propos de votre commune, diriez-vous qu'au cours des cinq prochaines années le cadre de vie au sein de votre commune va s'améliorer ou se dégrader ?

En %	FORTEMENT SE DÉGRADER (0 À 1)	PLUTÔT SE DÉGRADER (2 À 3)	NI S'AMÉLIORER, NI SE DÉGRADER (4 À 6)	PLUTÔT S'AMÉLIORER (7 À 8)	FORTEMENT S'AMÉLIORER (9 À 10)	ST (0 À 3)	ST (4 À 6)	ST (7 À 10)	NOTE MOY.
Ensemble	3	7	56	29	5	10	56	34	5,7
Moins de 2.000 hab	2	7	59	27	5	9	59	32	5,7
De 2.000 à 9999 hab	2	7	56	30	5	9	56	35	5,8
De 10.000 à 49.999 hab	4	8	56	27	5	12	56	32	5,6
De 50.000 à 199.999 hab	4	7	51	32	6	11	51	38	5,8
200.000 hab et plus	5	9	51	31	4	14	51	35	5,6

Fiche technique

15 308 personnes inscrites sur les listes électorales constituant un échantillon représentatif de la population française âgée de 18 ans et plus. Du 14 au 26 juin 2019. Echantillon interrogé par Internet. Méthode de quotas : sexe, âge, profession de la personne de référence du foyer, région, catégorie d'agglomération.