

LA JEUNESSE DANS LA CRISE COVID : IMPACTEE, ENTRAVEE MAIS VOLONTARISTE ET QUI REFUSE LE FATALISME, [Elabe](#) – décembre 2020

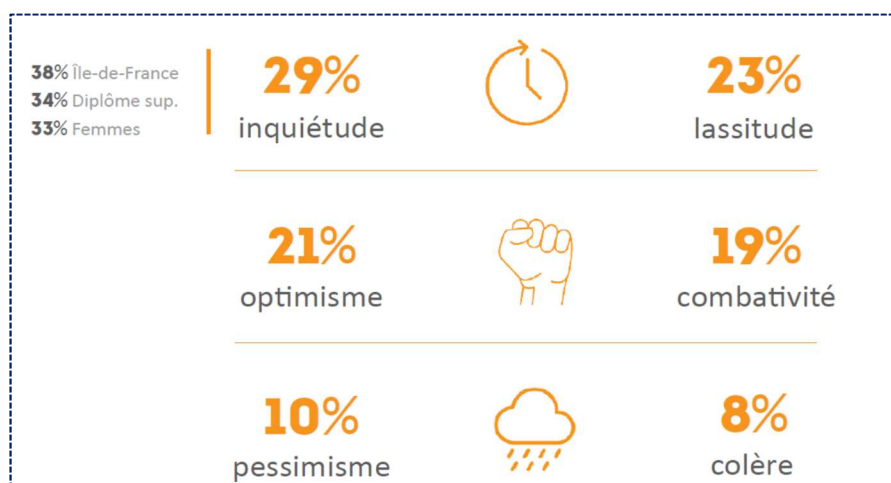
Le cercle des économistes

C'est le portrait d'une jeunesse sous pression, fortement percutée dans sa vie quotidienne par la Covid 19, extrêmement lucide sur les difficultés, mais en même temps prête à rebondir que décrit l'étude Elabe pour le Cercle des Economistes.

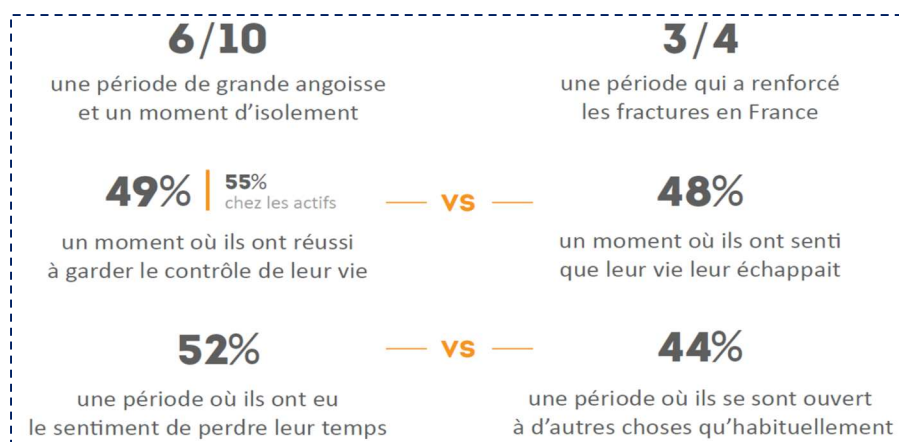
Réalisée sur un échantillon représentatif de 800 jeunes de 18-24 ans, et mise en regard d'une enquête réalisée sur la même période auprès d'un échantillon grand public représentatif de la société française, cette double interrogation fait aussi apparaître une société française qui partage elle aussi la gravité de la situation de sa jeunesse mais lui exprime sa confiance.

L'état d'esprit des jeunes impactés par la Covid-19

L'état d'esprit des 18-24 ans



Le confinement : une période douloureuse



Marqué par un quotidien sous pression

Un pouvoir d'achat contraint



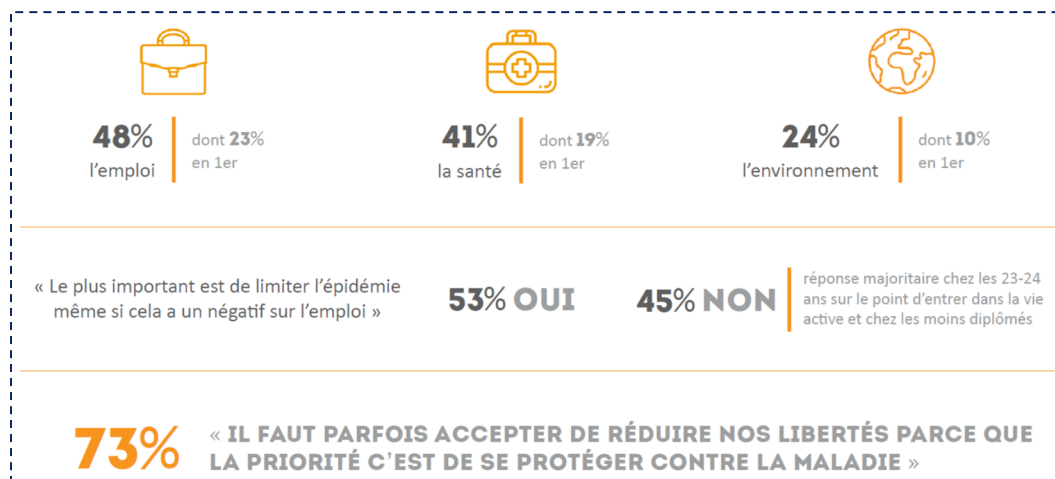
L'épidémie qui entrave

Les projets personnels plus impactés par la crise sanitaire que les projets professionnels



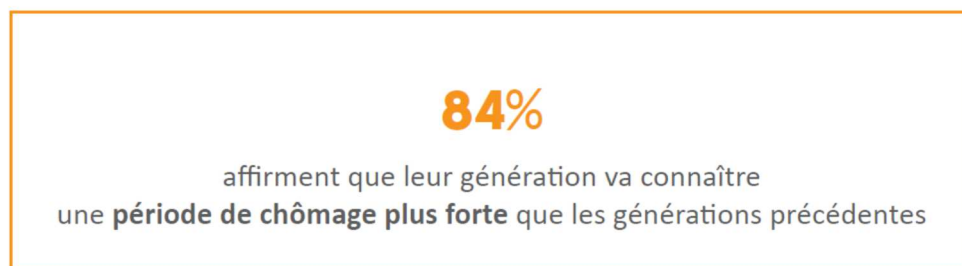
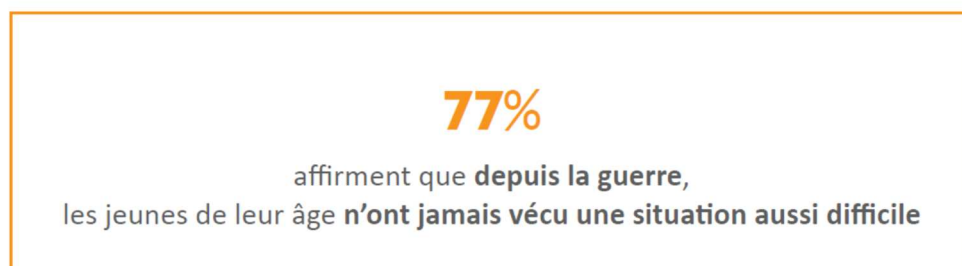
Qui fait de l'emploi et de la santé les préoccupations centrales des jeunes

Economie-santé : un arbitrage sous tension



Mais qui n'empêche pas d'envisager un rebond

Une période difficile...



...Mais la conviction partagée que l'on va s'en sortir

> **75%**

misent sur l'énergie
de la jeunesse pour rebondir

mais **63%** constatent qu'ils font
partie d'une génération sacrifiée

> **65%**

estiment que « c'est une période
difficile mais on va s'en sortir »

61% seulement
chez les jeunes actifs

> **67%**

estiment que leur vie va reprendre
un cours normal dans quelques mois

vs **31%** pensent que leur vie va
beaucoup changer sur le long terme

Le regard de l'opinion sur la crise de la jeunesse

Les Français conscients des difficultés de la jeunesse

D'ACCORD

80%

« Les jeunes vont connaître une
période de chômage plus forte
que les précédentes générations. »

72%

« Les jeunes d'aujourd'hui n'ont
jamais vécu une situation
semblable depuis la guerre. »

61%

« Si on n'a pas de réseau,
il est très difficile de s'en sortir. »

79%

« Cette génération a de
l'énergie pour rebondir. »

PAS D'ACCORD

55%

« Les 18-24 ans représentent
une génération sacrifiée. »

68%

« Pour protéger les plus âgés,
on a gâché leur jeunesse. »

vs **58%** chez les jeunes

64%

« Les jeunes sont fainéants. »

Jeunes et aînés portent un regard inversé sur la situation vécue à leur âge

LE REGARD DES (GRANDS) PARENTS SUR LEURS (PETITS) ENFANTS

**46% DES PARENTS
ET GRANDS-PARENTS**

pensent que leurs enfants et/ou petits-enfants
vivent **MIEUX** que quand ils avaient leur âge

LE REGARD DES JEUNES SUR LEURS PARENTS

48% DES JEUNES

pensent que leurs parents vivaient
MIEUX quand ils avaient leur âge

Comment les 18-24 ans se projettent-ils dans l'après Covid ? Réussir sa vie dans l'après Covid

LEUR CHANCE DE RÉUSSIR LEUR VIE PAR RAPPORT AUX GÉNÉRATIONS QUI LES ONT PRÉCÉDÉES

POUR 38%

ils en ont **MOINS**

des jeunes actifs
plus pessimistes
que les étudiants

POUR 45%

ils en ont **AUTANT**

POUR 17%

ils en ont **PLUS**

LES ACTEURS SUR LESQUELS ILS PEUVENT COMPTER POUR FAIRE FACE À CETTE SITUATION



52%

eux-mêmes



50%

leur famille/leur entourage



28%

l'État

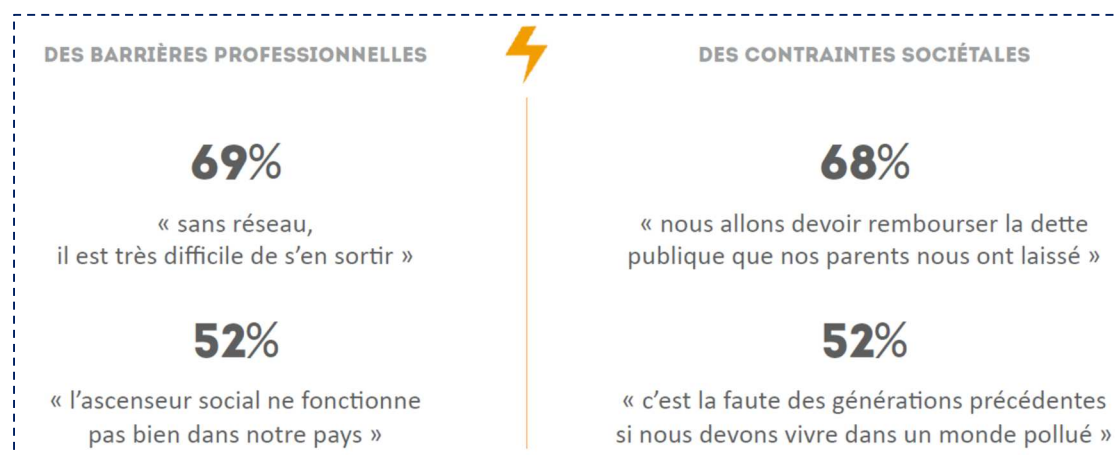
Post-Covid : de nouveaux essentiels



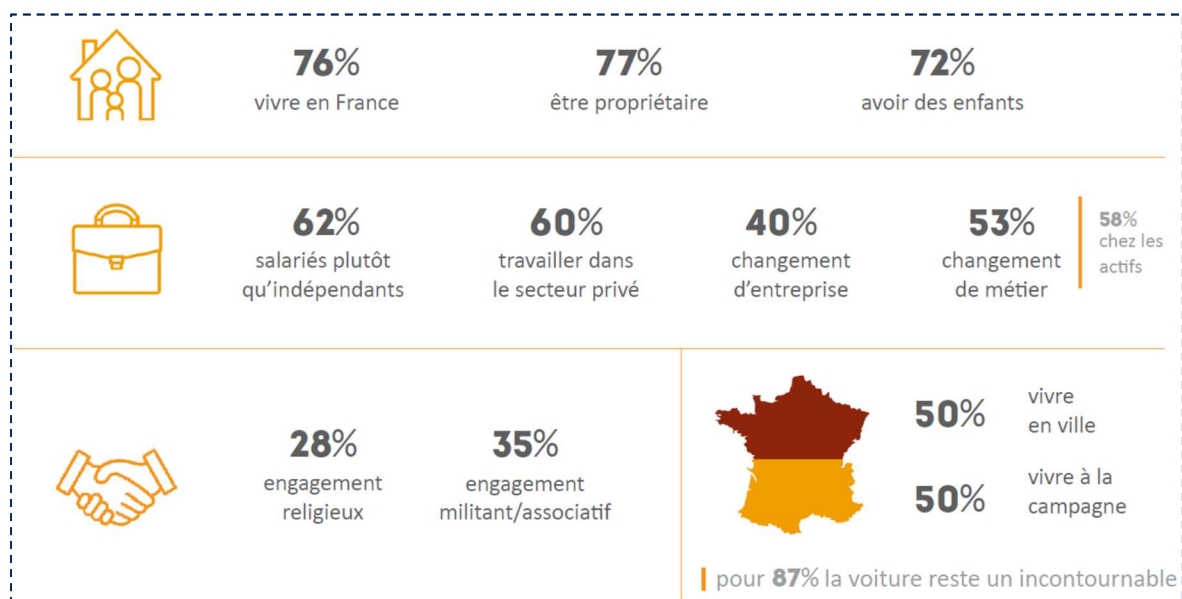
Demain, mon métier ma santé



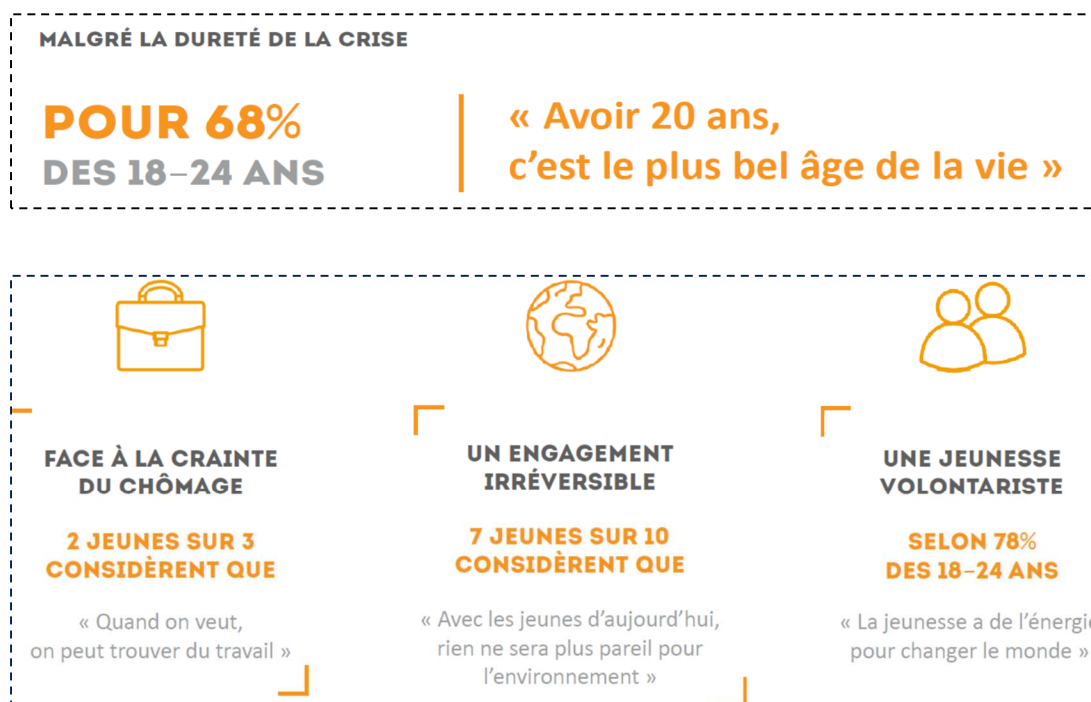
Mais de nombreuses barrières pour leur vie future



La projection personnelle des 18-24 ans



Les jeunes refusent le fatalisme et affichent leur énergie



Méthodologie

Etude Elabe réalisée pour le Cercle des économistes. Echantillon de 1 001 personnes représentatif de la population française âgée de 18 ans et plus. Echantillon de 800 personnes représentatif de la population française âgée de 18 ans à 24 ans. La représentativité de l'échantillon a été assurée selon la méthode des quotas appliquée aux variables suivantes : sexe, âge et profession de l'interviewé après stratification par région et catégorie d'agglomération. Mode de recueil et dates de terrain :

échantillon grand public : interrogation par Internet du 23 au 25 novembre 2020 ; échantillon 18-24 ans : interrogation par Internet : du 23 novembre au 4 décembre 2020.