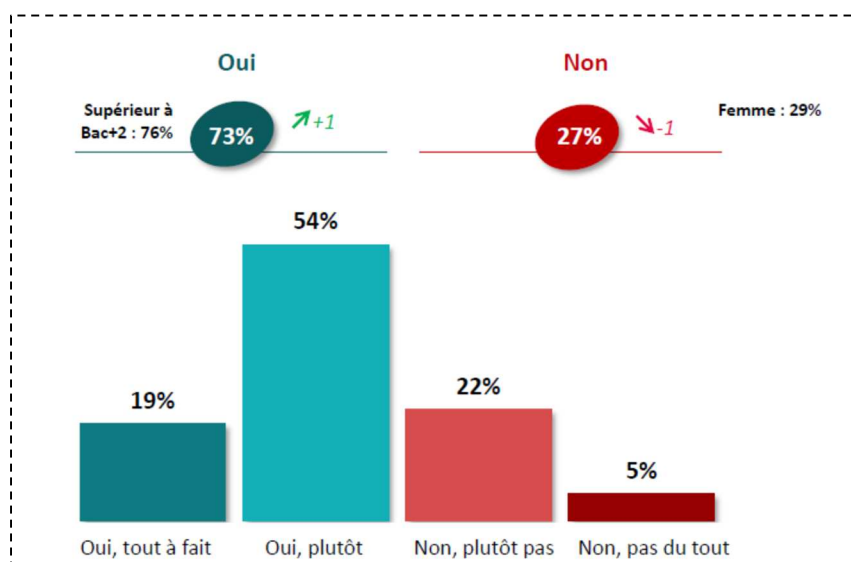


La confiance en soi et dans l'avenir

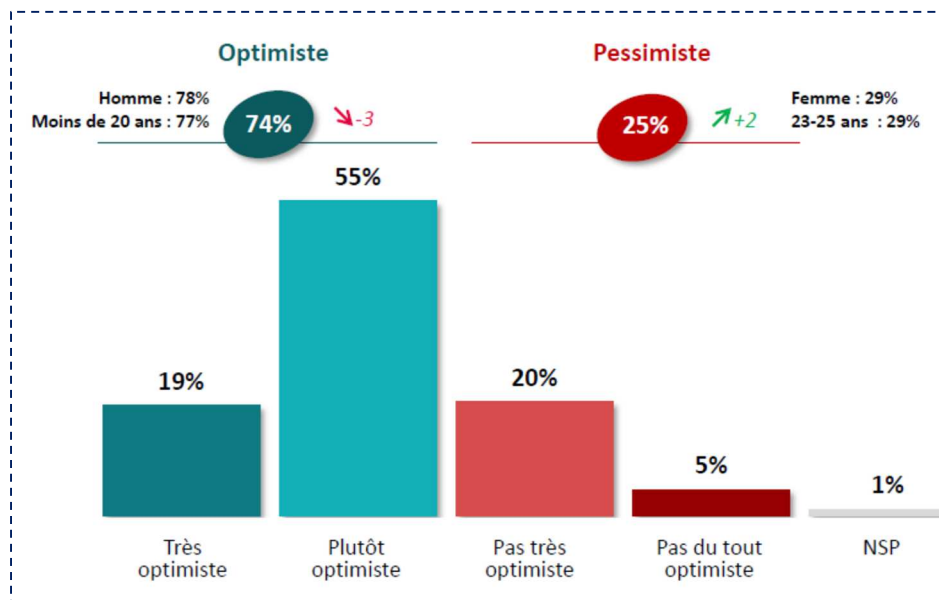
La vie des jeunes au regard de leurs attentes

De manière générale, diriez-vous de votre vie actuelle qu'elle correspond à vos attentes ?



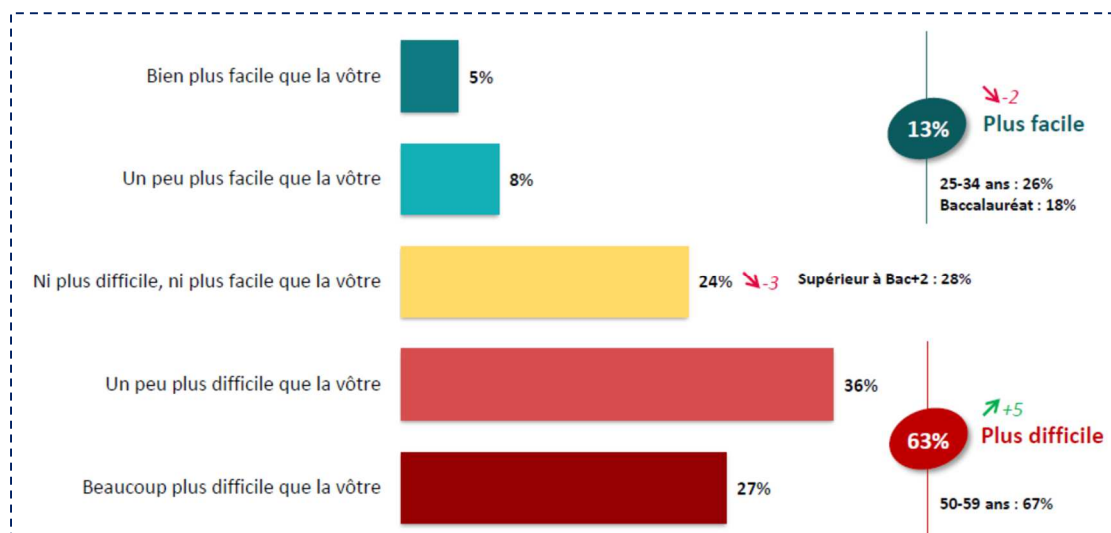
Les jeunes et leur vision de l'avenir

Concernant votre avenir, êtes-vous ?



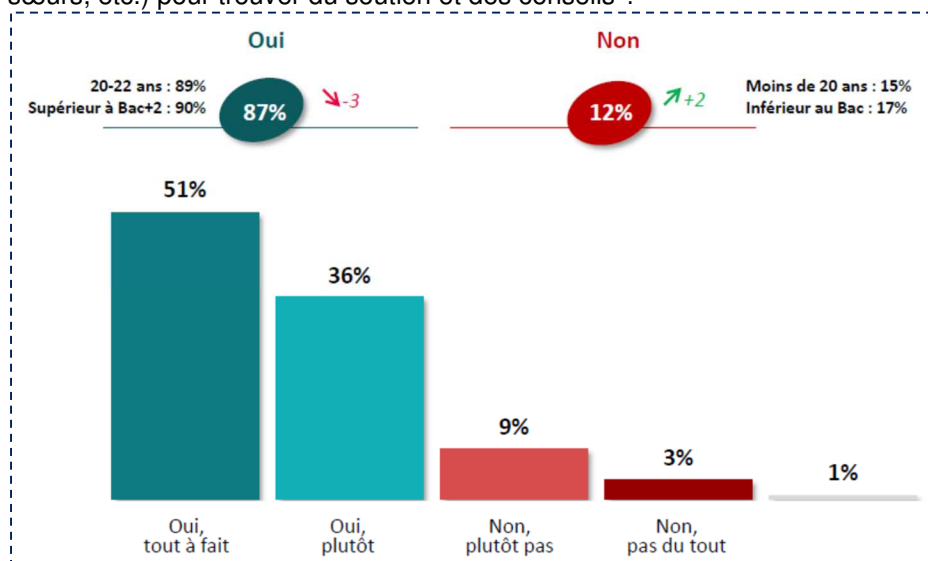
Les parents et l'avenir de leurs enfants

De manière générale, diriez-vous de la vie future de vos enfants qu'elle sera :



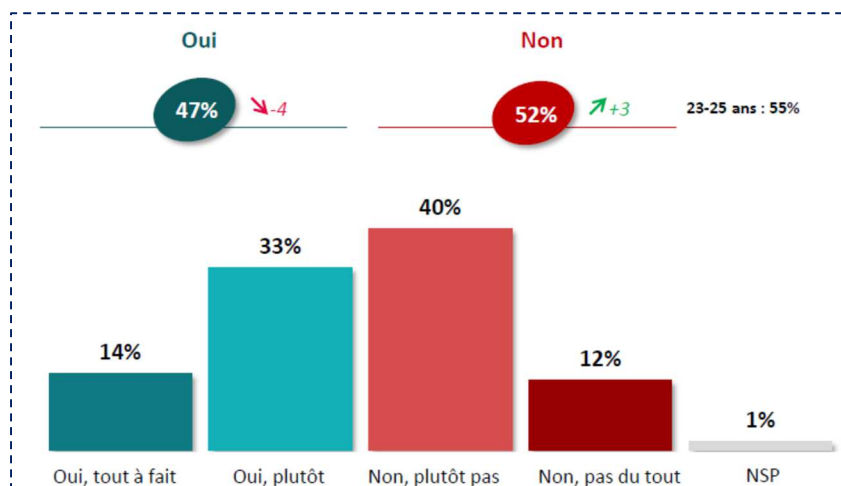
Le soutien de la famille en cas de difficultés

En cas de difficultés, diriez-vous que vous pouvez compter sur votre famille (vos parents, frères-sœurs, etc.) pour trouver du soutien et des conseils ?



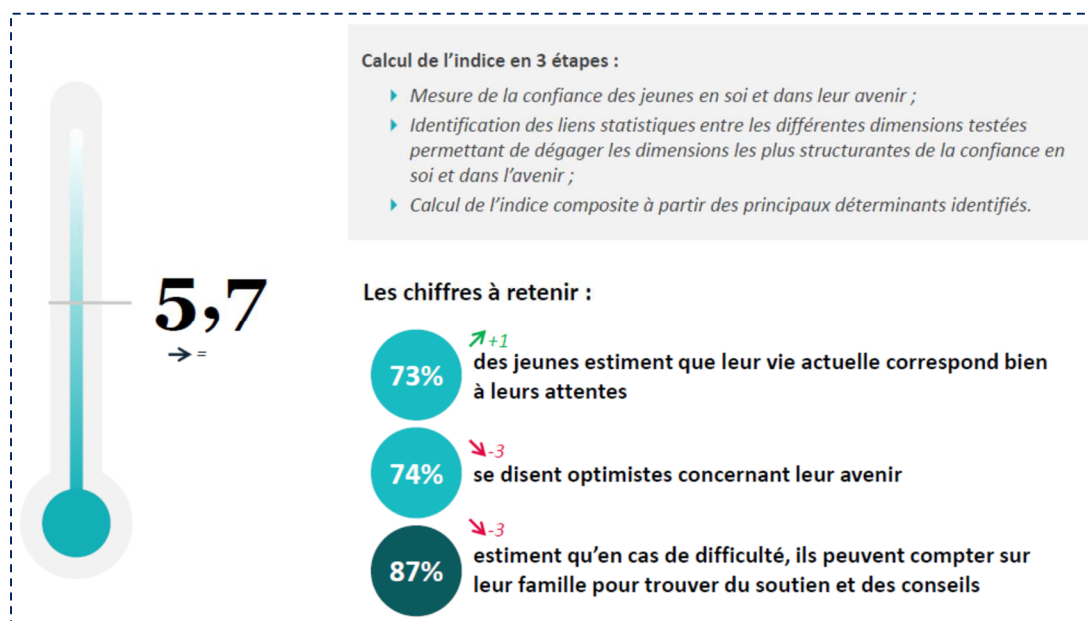
L'opportunité de quitter la France pour avoir de meilleures perspectives d'avenir

Pensez-vous que vous auriez de meilleures perspectives d'avenir en quittant la France ?



Pour résumer...

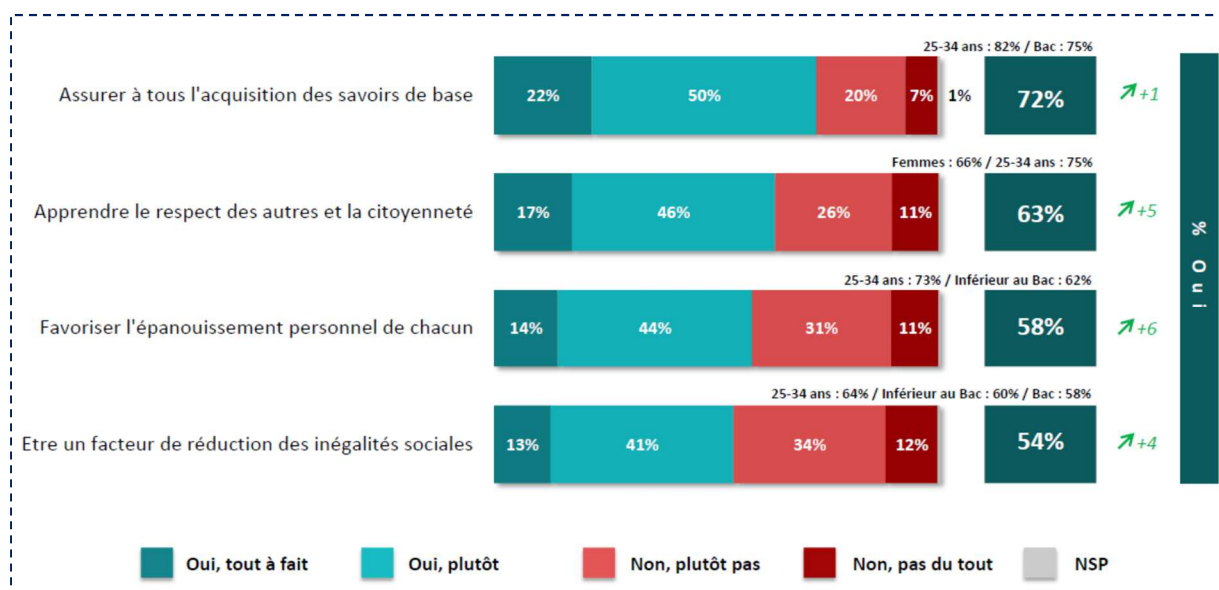
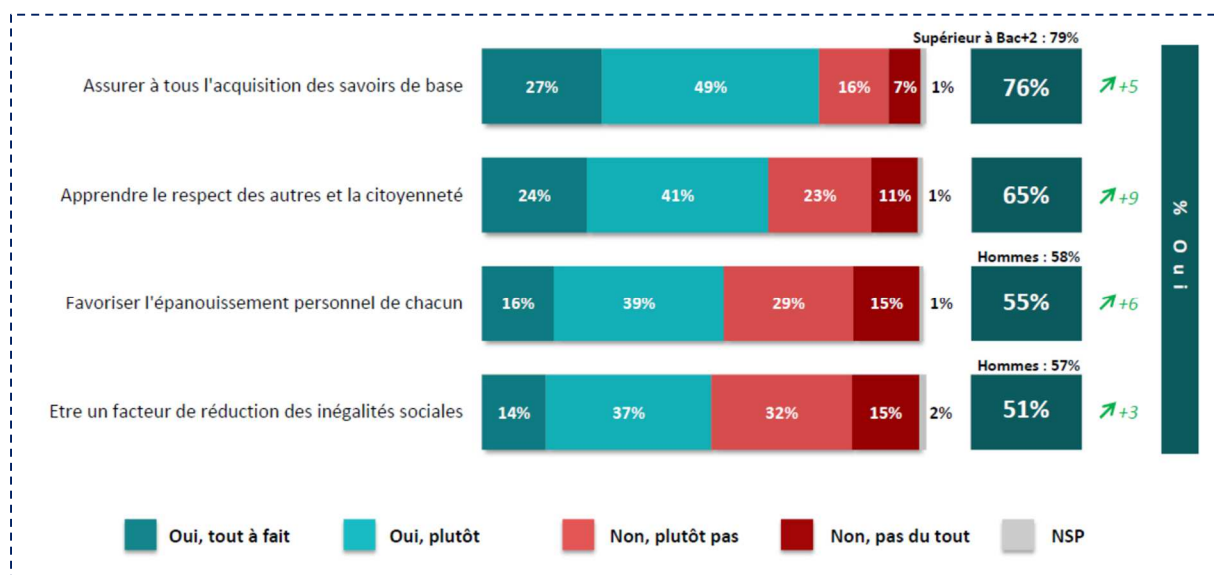
Indice de confiance en soi et dans l'avenir



La confiance dans le système éducatif et l'école

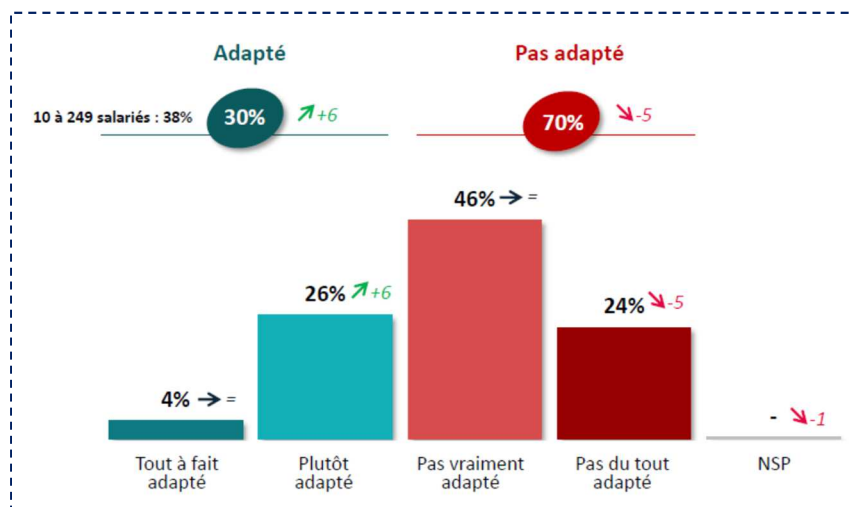
La confiance dans le système éducatif français

Avez-vous confiance dans le système éducatif français pour :



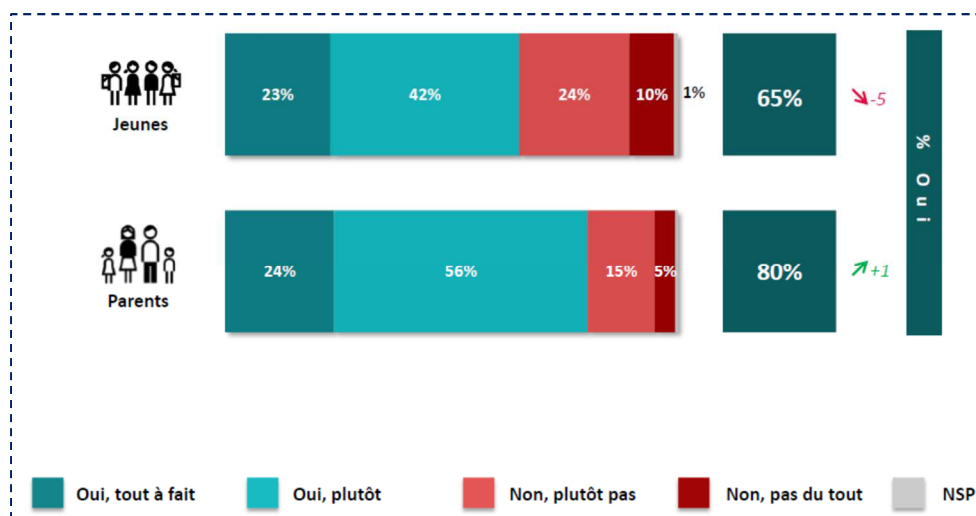
L'adéquation entre l'enseignement et les réalités du monde du travail

Diriez-vous que l'enseignement que reçoivent les jeunes aujourd'hui à l'école est tout à fait adapté, plutôt adapté, pas vraiment adapté ou pas du tout adapté aux réalités du monde du travail actuel ?



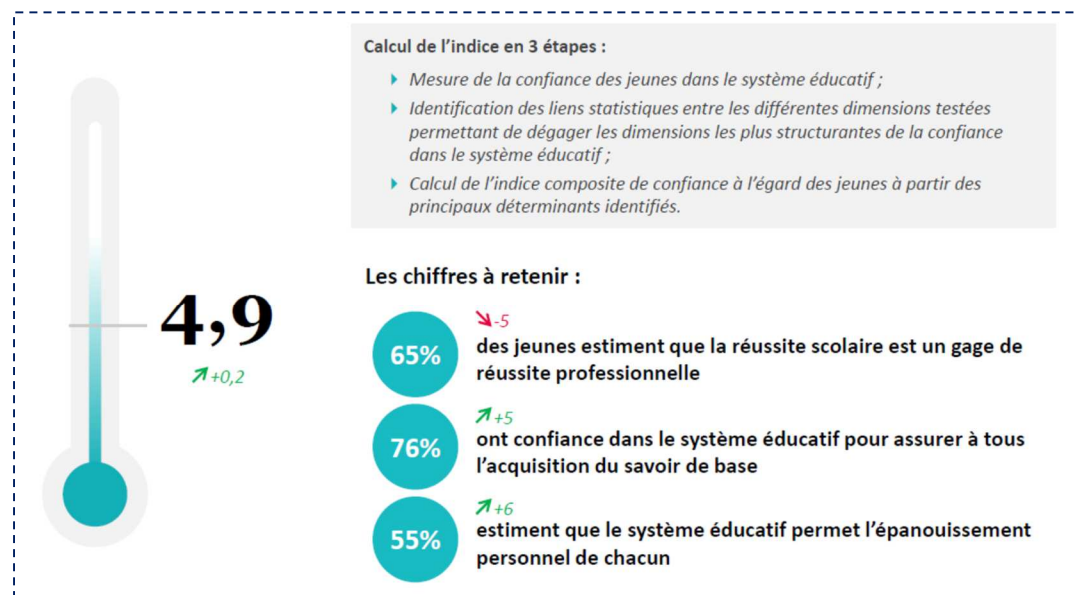
Les liens entre la réussite scolaire et la réussite professionnelle

Pensez-vous que réussir sa scolarité c'est assurer sa réussite professionnelle ?



Pour résumer

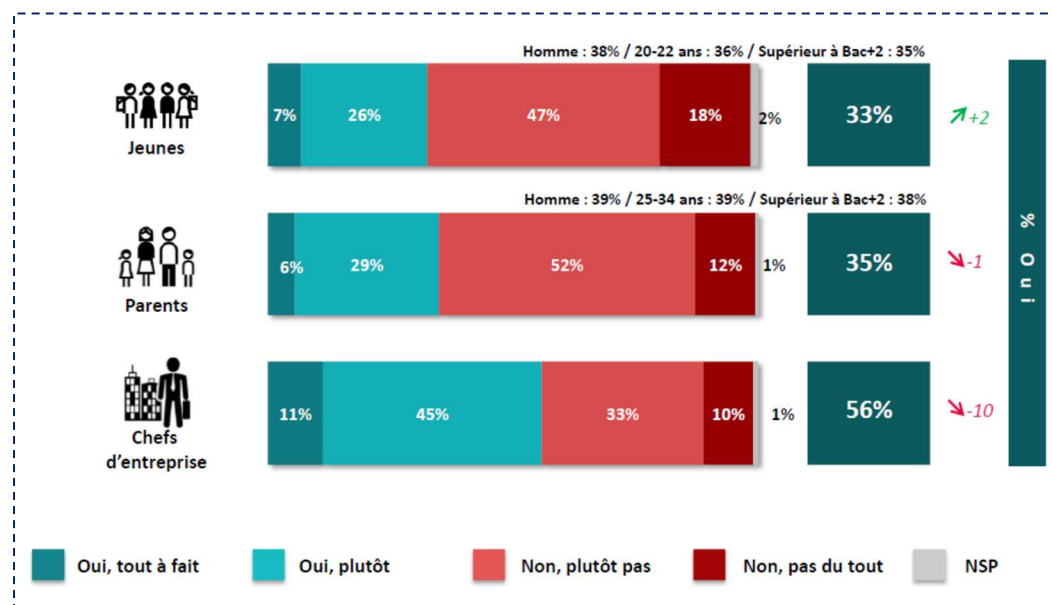
Indic de confiance dans le système éducatif



La confiance dans le monde du travail

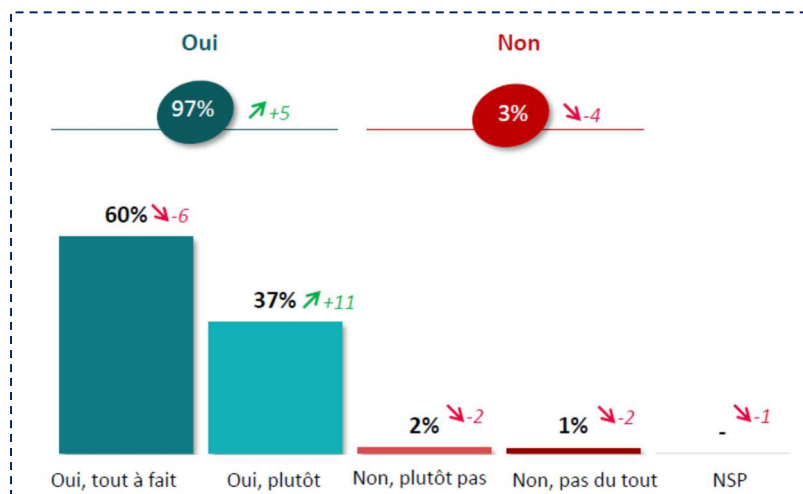
La confiance des entreprises à l'égard des jeunes

De manière générale, diriez-vous que les entreprises font suffisamment confiance aux jeunes ?



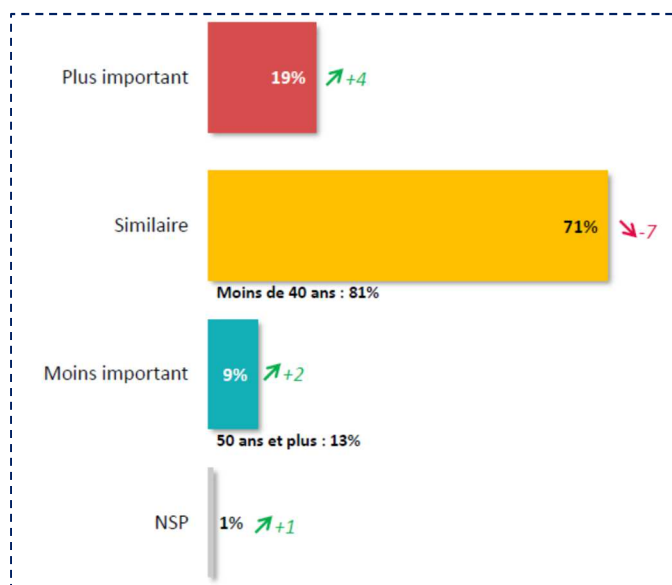
La confiance à l'égard des jeunes comme valeur de l'entreprise

Diriez-vous qu'accorder sa confiance aux jeunes fait partie des valeurs de votre entreprise ?



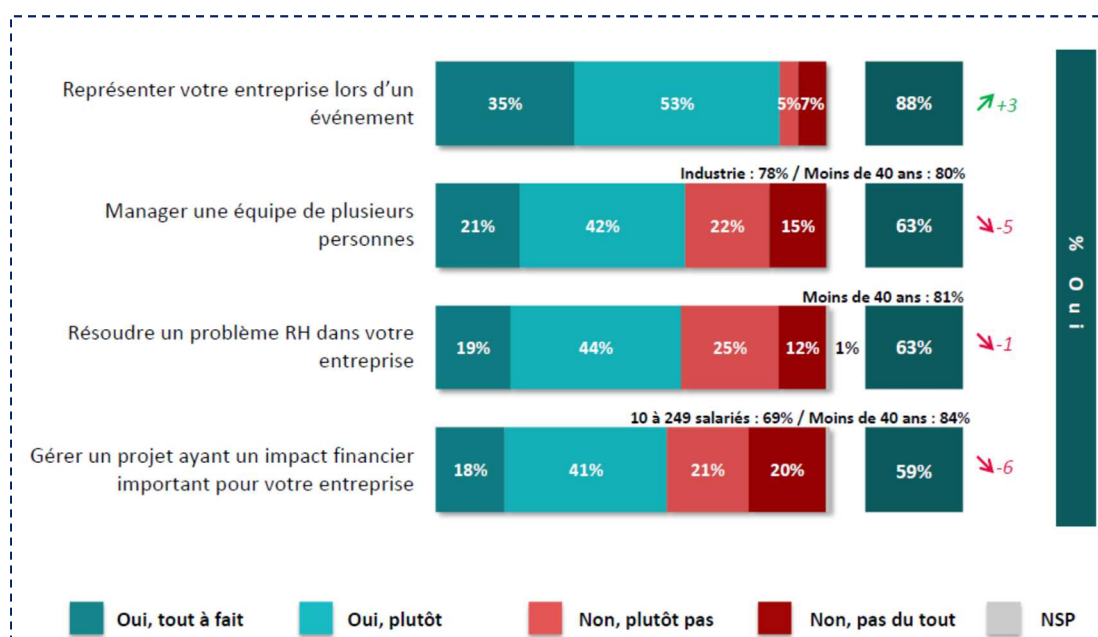
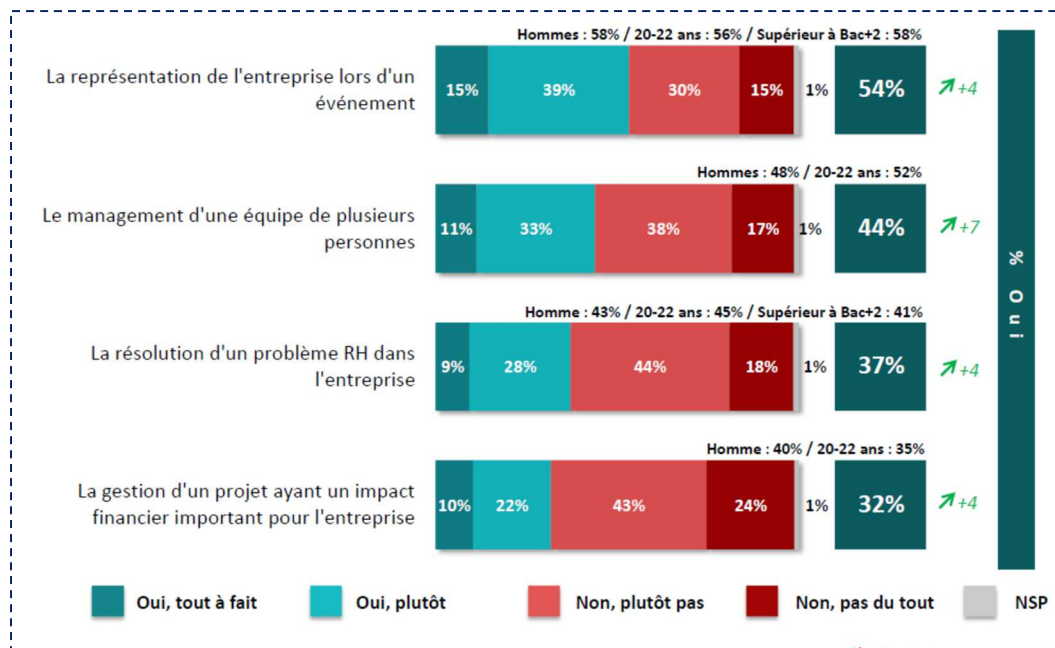
Les risques à embaucher un jeune à un poste à responsabilité

Selon vous, pour une entreprise, embaucher un jeune de moins de 26 ans à un poste à responsabilité constitue-t-il un risque plus important, moins important ou similaire à celui de l'embauche d'un salarié plus âgé ?



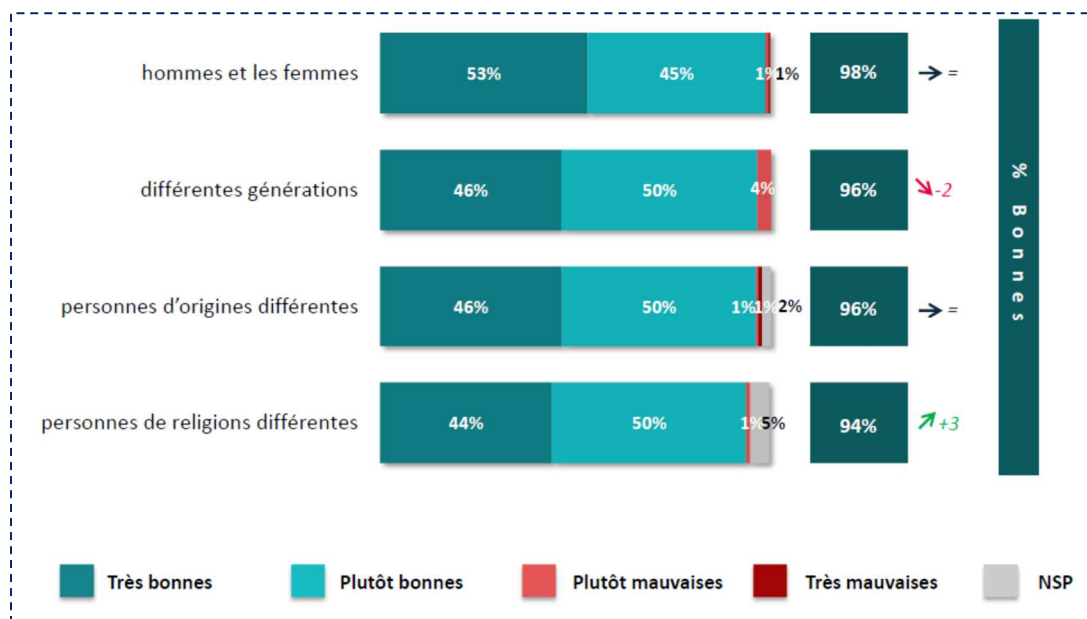
La confiance des dirigeants d'entreprises à l'égard des jeunes

Plus précisément, pensez-vous que les dirigeants d'entreprise font suffisamment confiance à un jeune de moins de 26 ans pour lui confier :



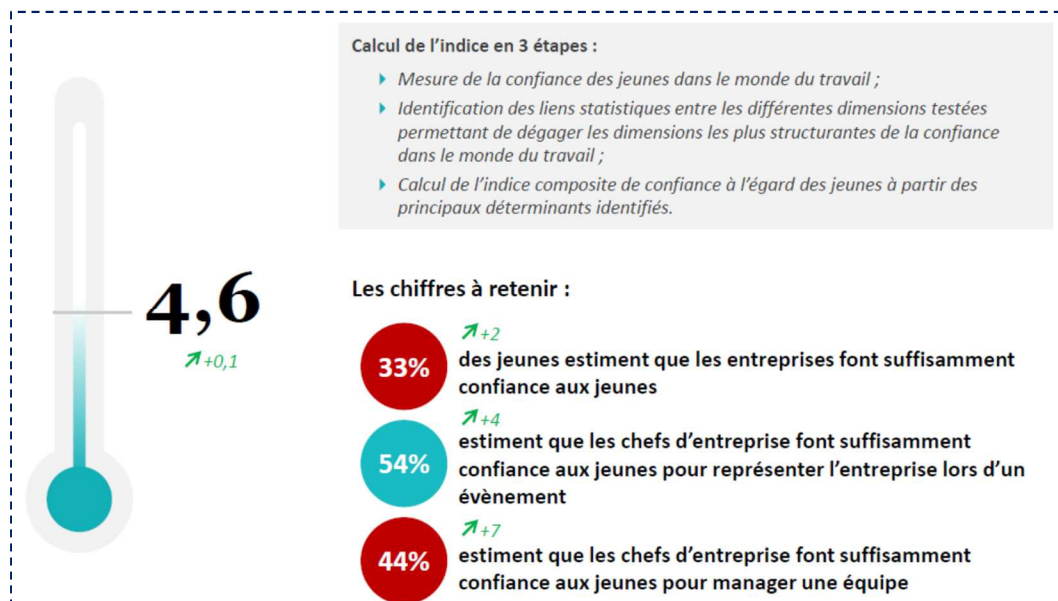
Les relations dans l'entreprise

Aujourd'hui, dans votre entreprise, comment jugeriez-vous les relations entre... ?



Pour résumer...

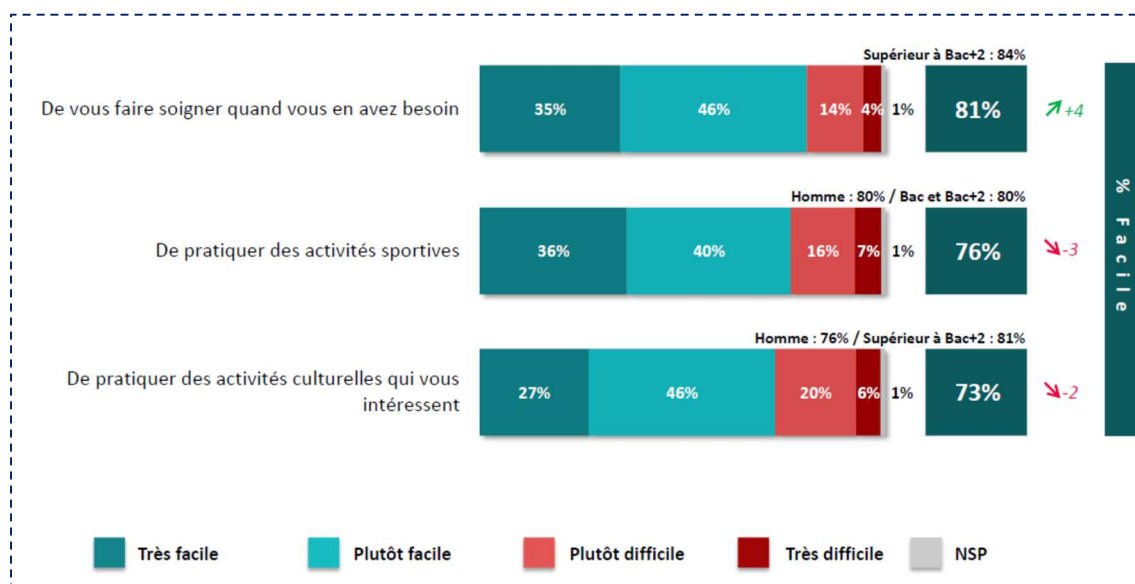
Indice de confiance dans le monde du travail



Le ressenti vis-à-vis de l'environnement social et politique

La facilité d'accès aux soins et aux activités sportives et culturelles

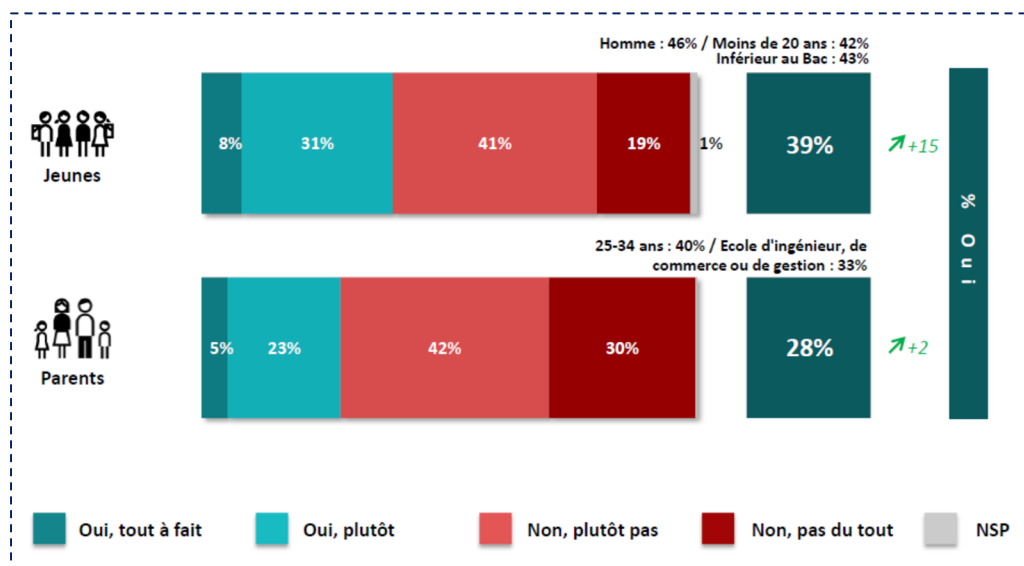
Aujourd'hui, diriez-vous qu'il est facile pour vous... ?



La confiance accordée aux hommes et aux femmes politiques pour défendre les intérêts de la jeunesse

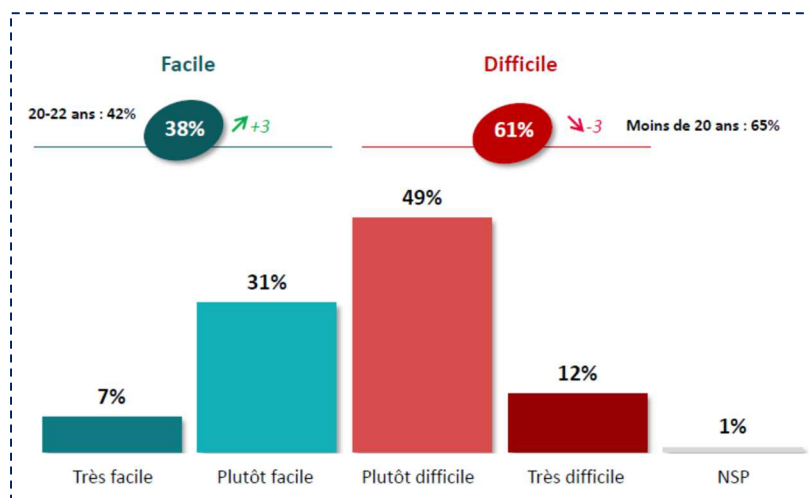
Question posée aux jeunes : avez-vous confiance dans les femmes et hommes politiques pour défendre vos intérêts une fois élus ?

Question posée aux parents : avez-vous confiance dans les femmes et hommes politiques pour défendre les intérêts de la jeunesse une fois élus ?



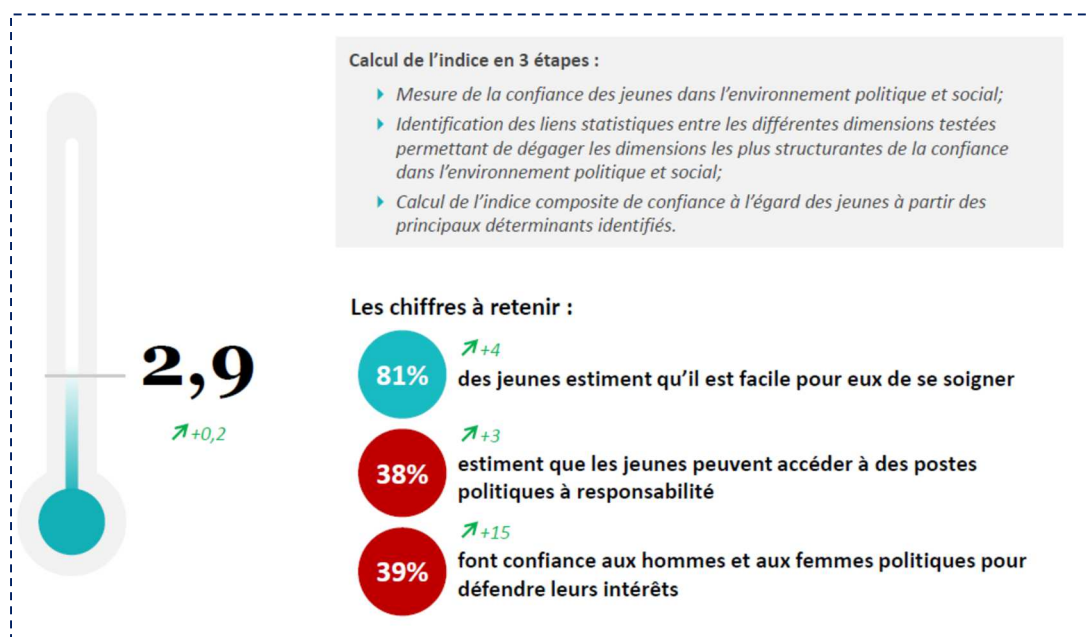
L'accès au monde politique

Diriez-vous que, pour les jeunes, accéder à des responsables politiques (mandats électoraux) est... ?



Pour résumer...

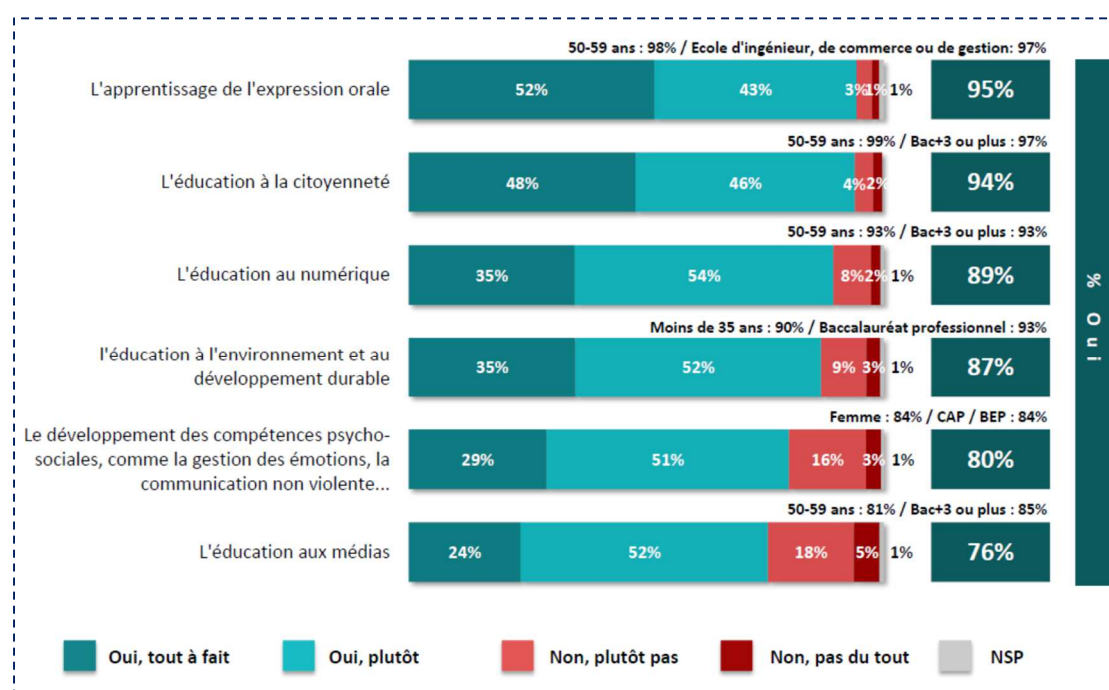
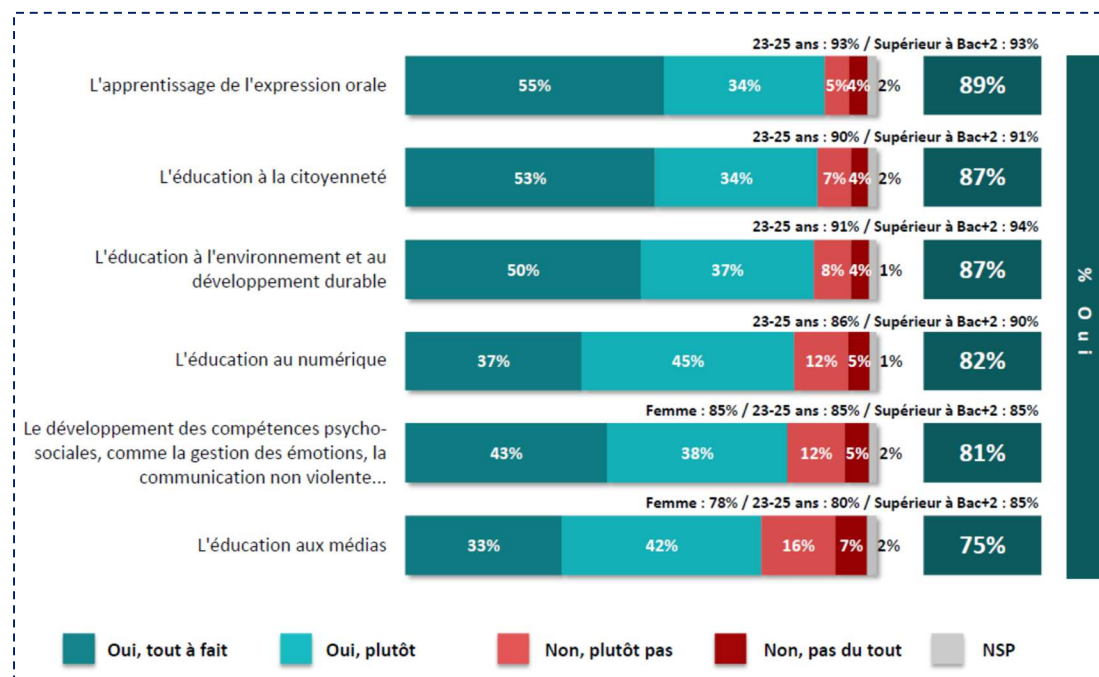
Indice de confiance dans l'environnement politique et social

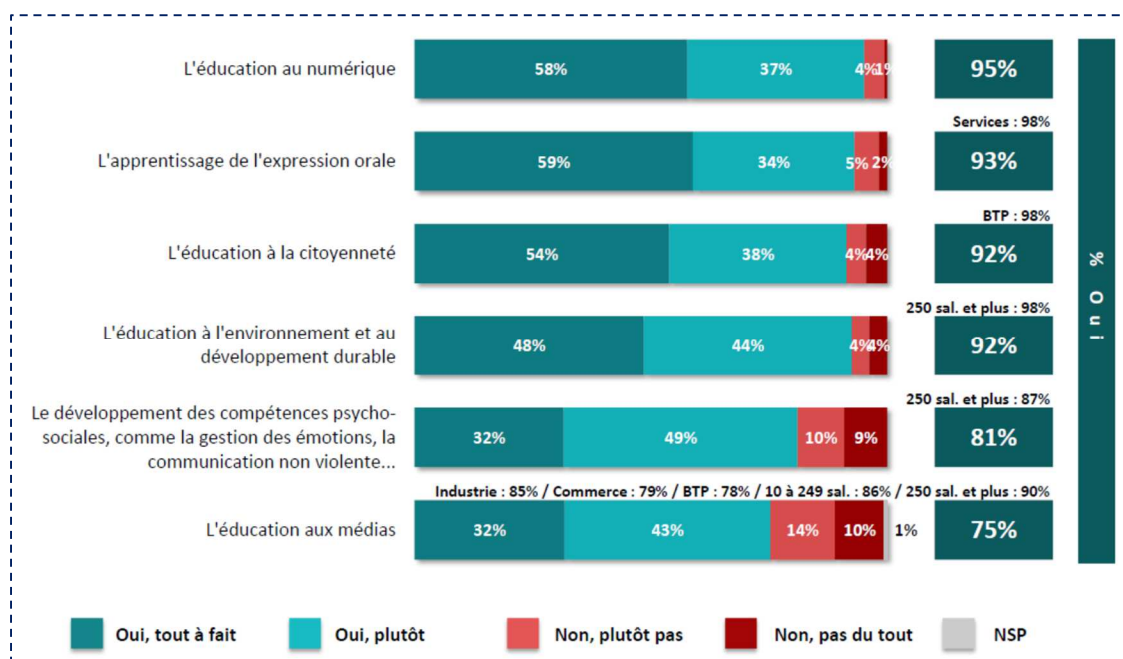


Focus 2020 : quelle école pour répondre aux défis du 21^{ème} siècle ?

Les missions de l'école

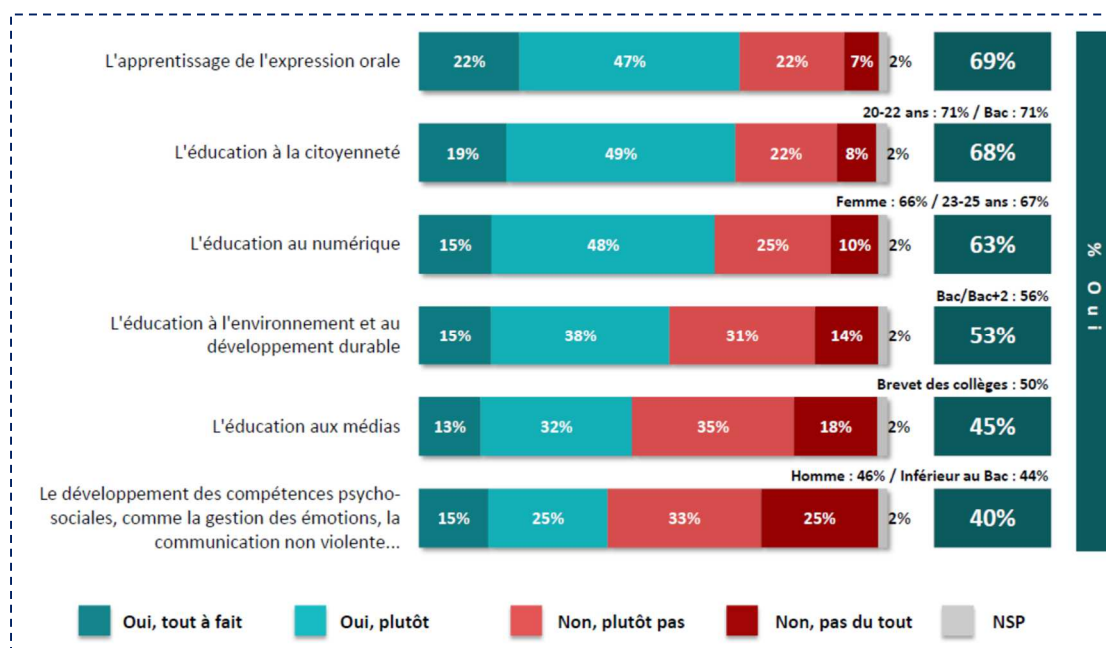
Diriez-vous que chacun des domaines suivants doit faire partie des missions de l'Ecole ?

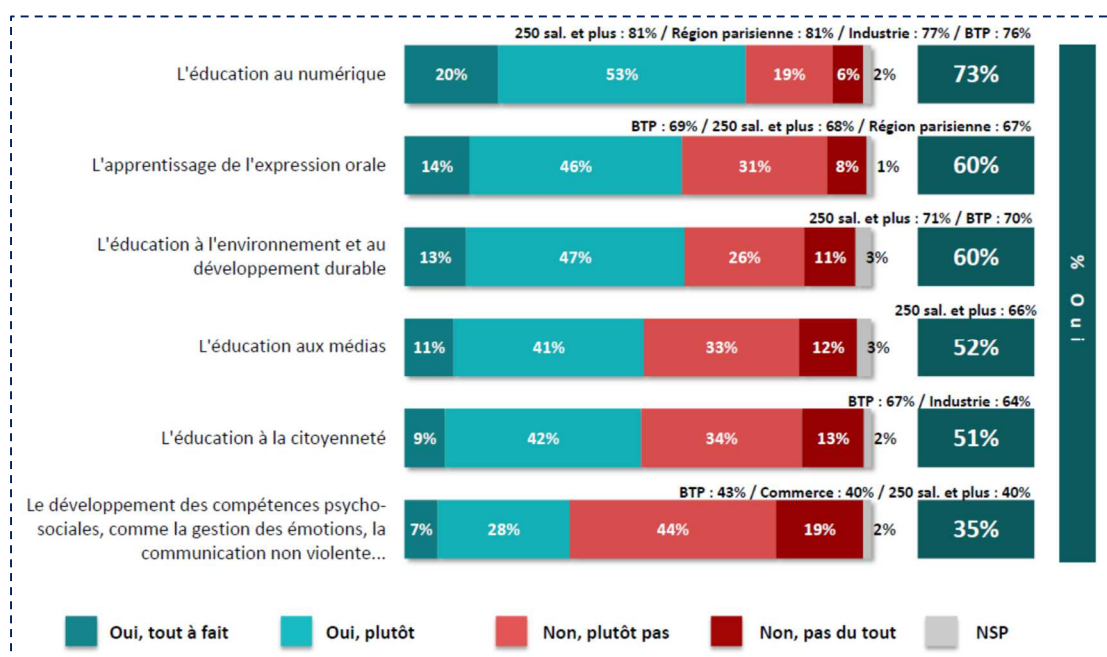
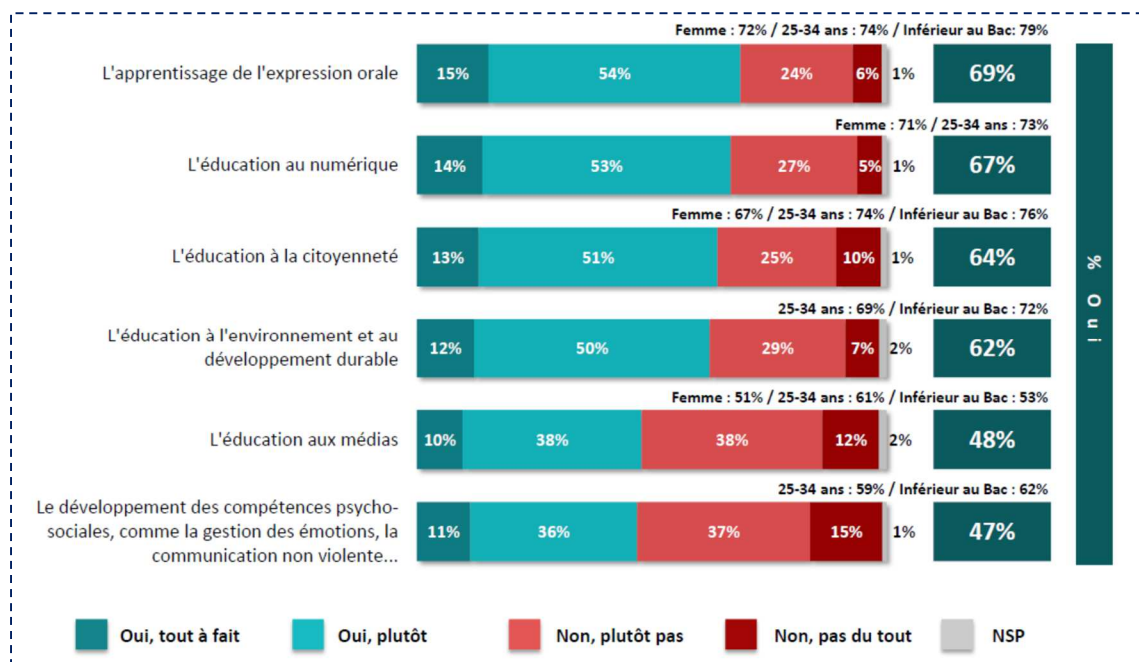




L'efficacité de l'école dans ses différents rôles

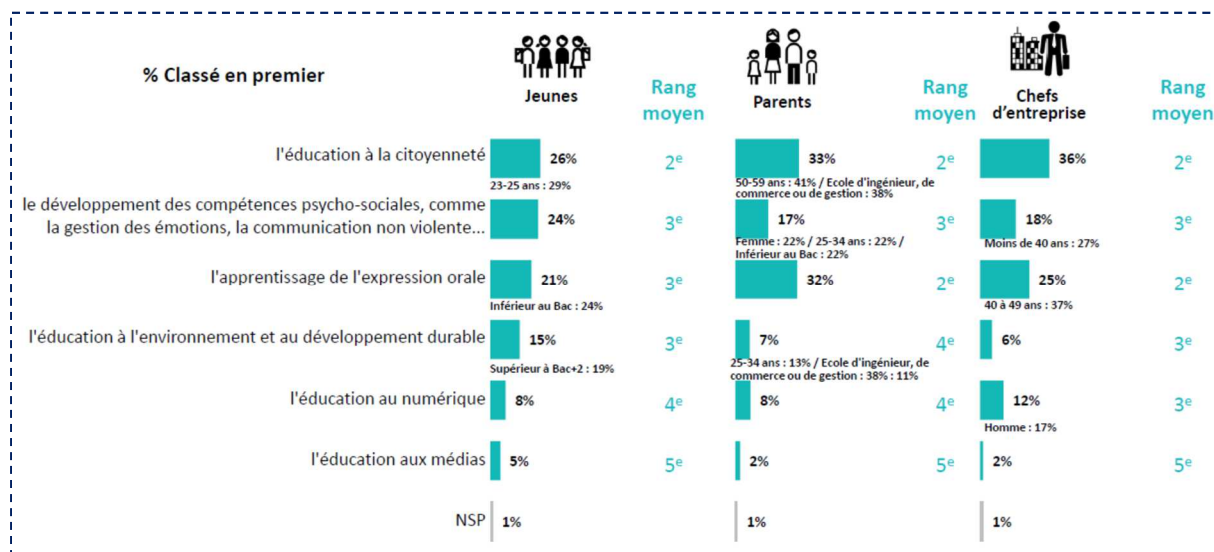
Et diriez-vous que l'Ecole remplit bien son rôle dans chacun des domaines suivants ?





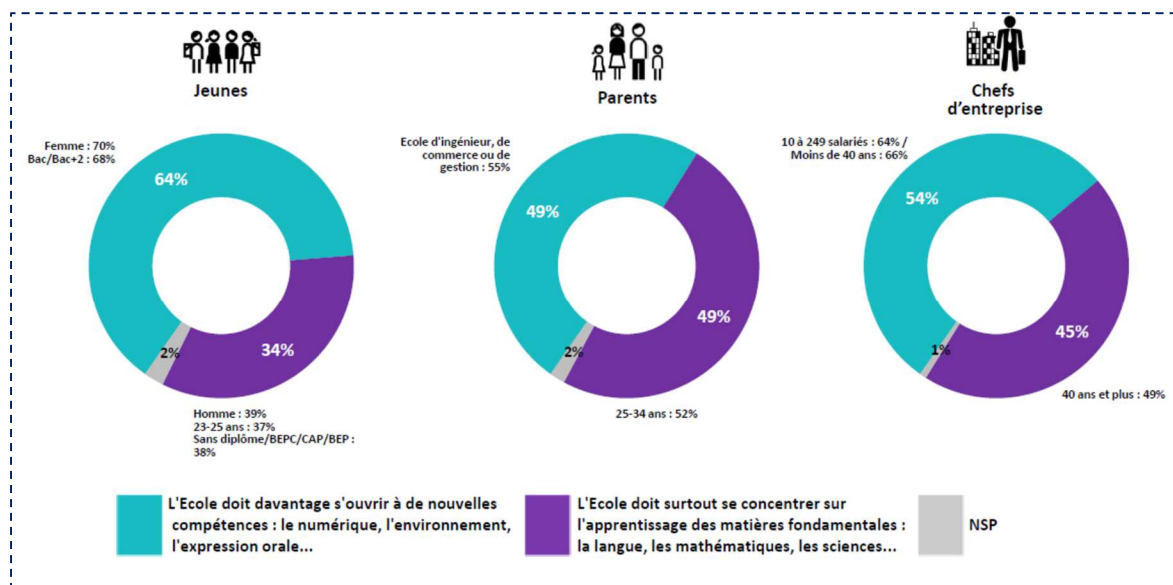
Les chantiers prioritaires de l'école

Parmi les domaines suivants, quelles doivent être selon vous les priorités de l'Ecole ? Veuillez classer par ordre de priorité



L'arbitrage entre développement de nouvelles compétences et apprentissage fondamental

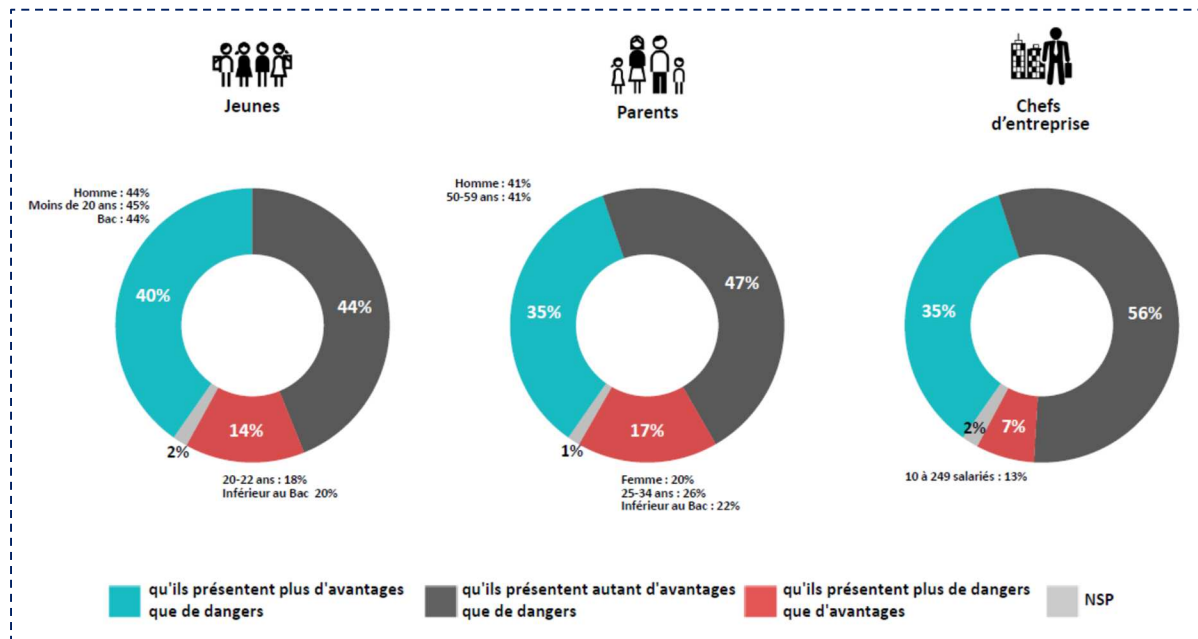
Laquelle de ces deux phrases correspond davantage à votre opinion ?



L'éducation au numérique et à l'environnement

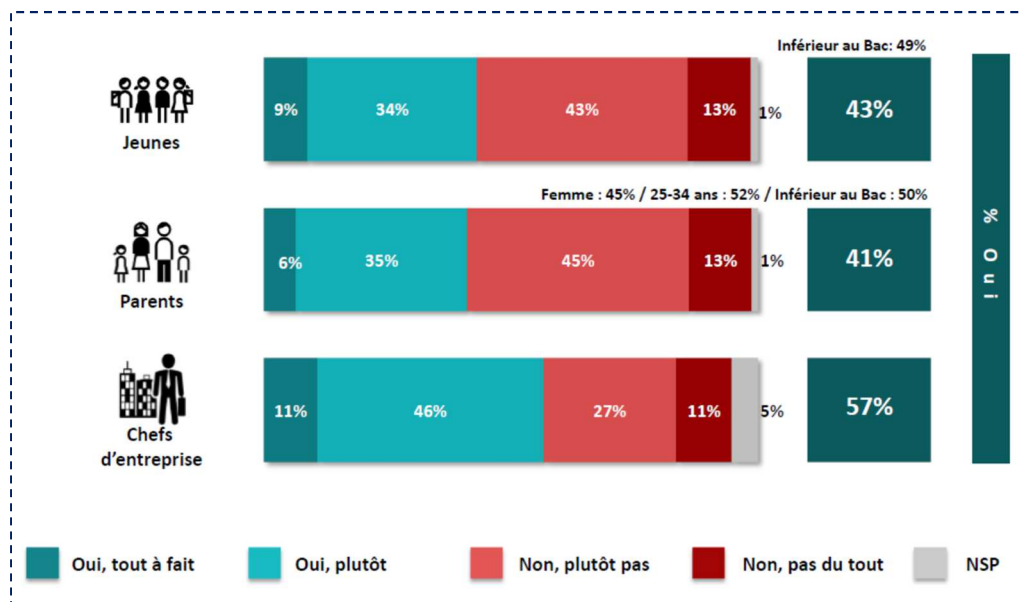
Les avantages des outils numériques à l'école

S'agissant des outils numériques dans le système scolaire, diriez-vous :



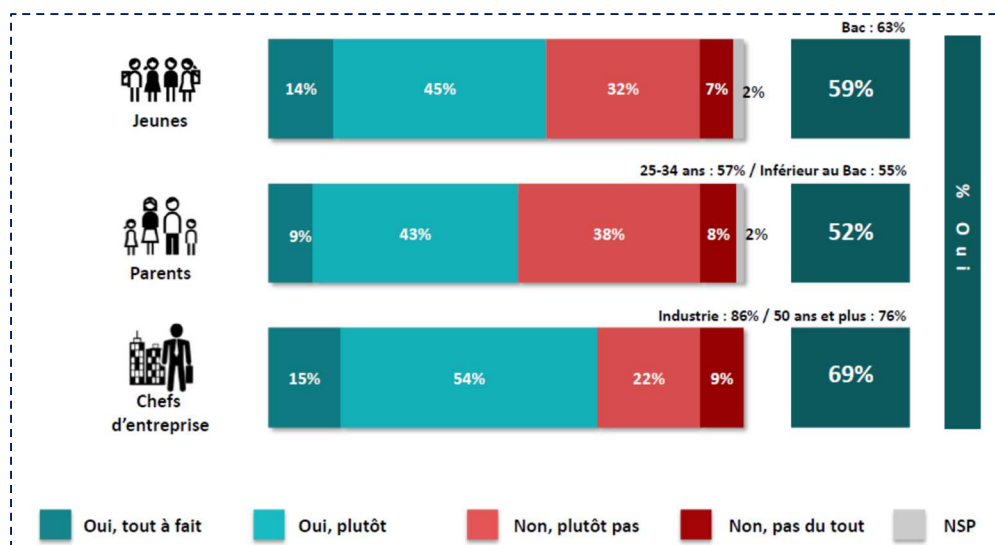
La perception de la formation des enseignants en termes d'usages du numérique

Selon vous, les enseignants sont-ils bien formés aux usages du numérique pour exercer leur métier ?



La perception de la formation des élèves en termes d'usages du numérique

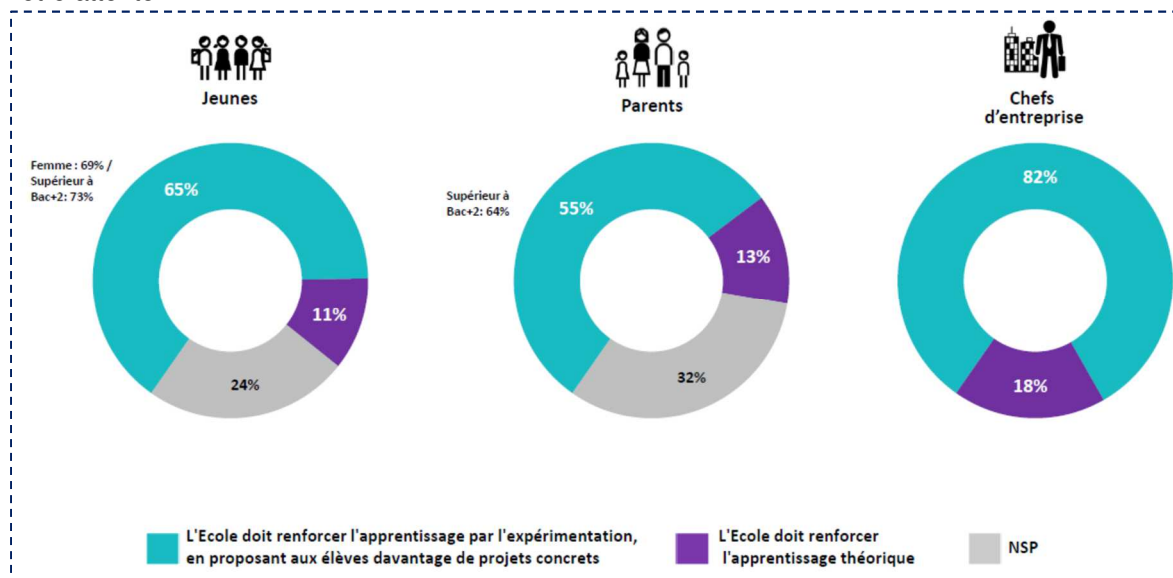
Selon vous, les enfants et les jeunes sont-ils bien formés aux usages du numérique pour exercer leur apprentissage ?

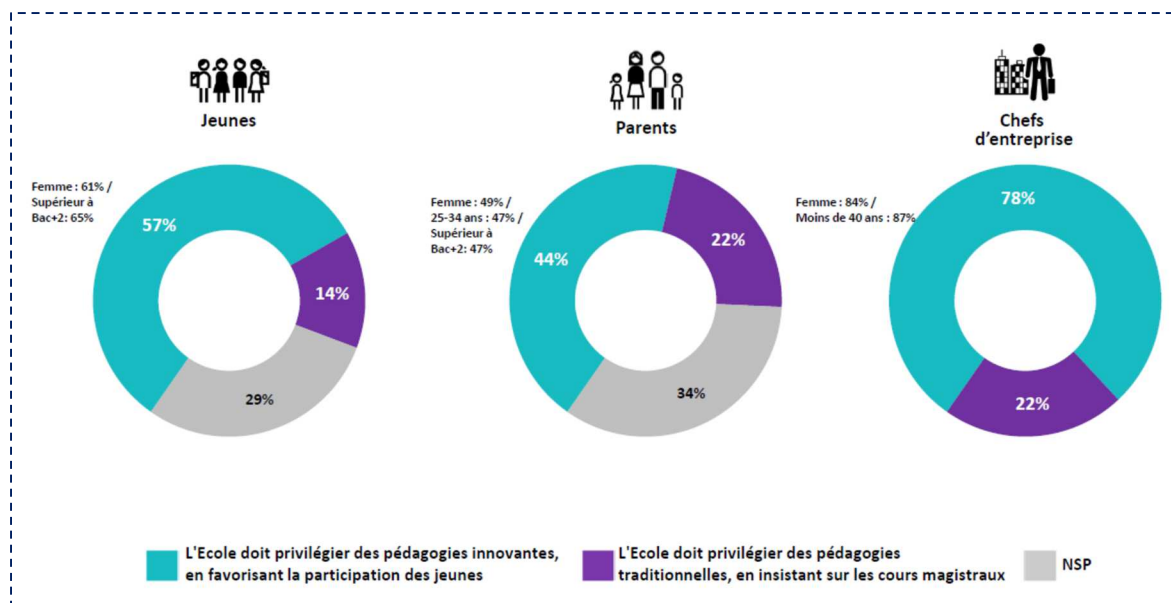


Les méthodes d'enseignement

Les méthodes d'enseignement à privilégier

S'agissant des méthodes d'enseignement à l'Ecole, laquelle de ces phrases correspond davantage à votre attente ?

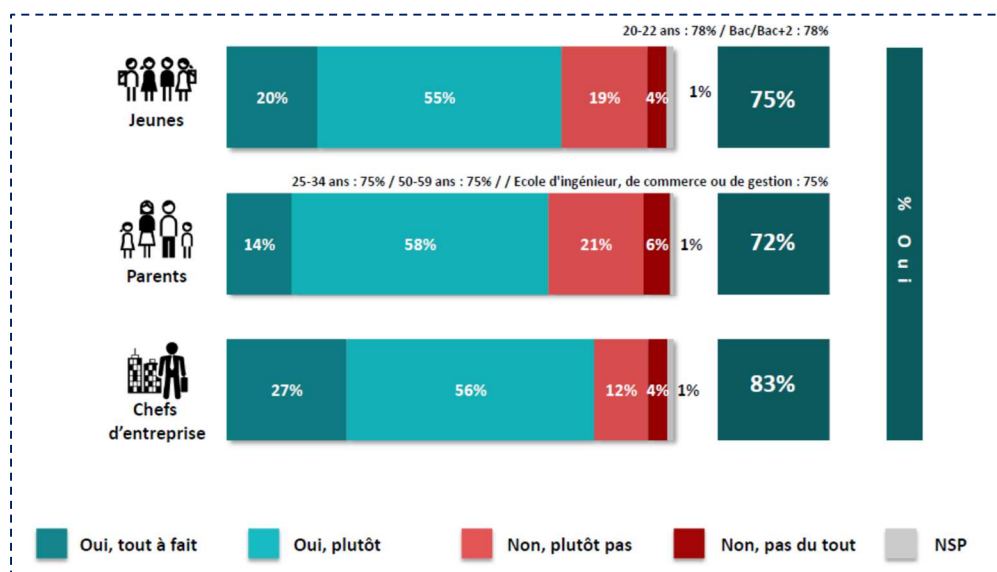




Entreprise et éducation

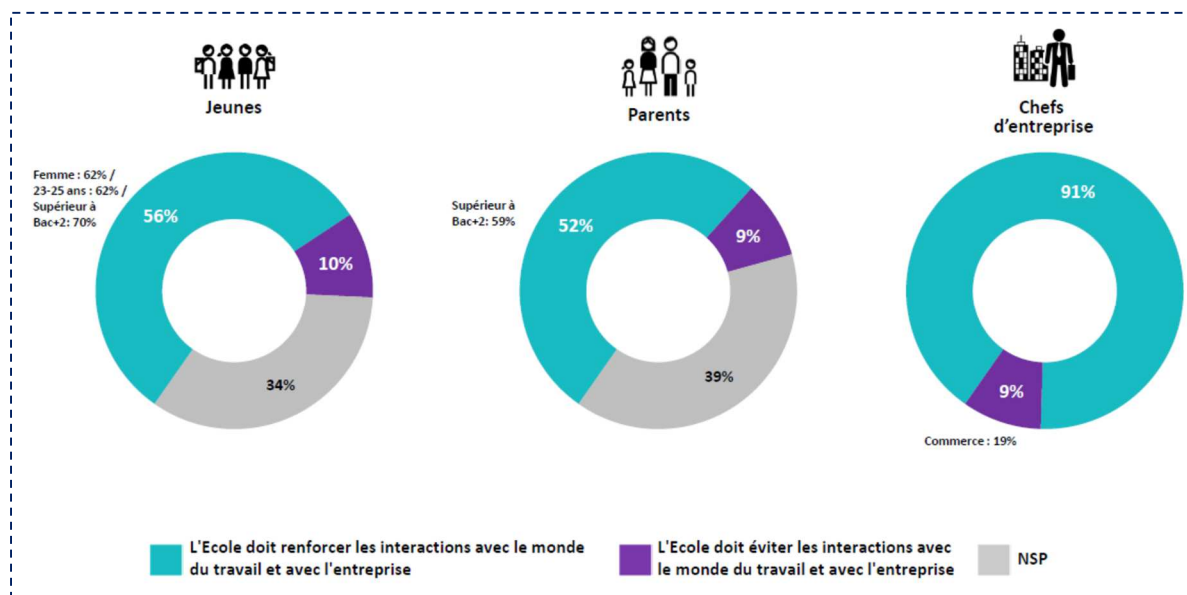
L'opinion à l'égard des entreprises s'engageant dans des actions d'éducation à l'écologie

Quand des entreprises s'engagent dans des actions en faveur de l'éducation des jeunes aux problèmes d'écologie et d'environnement, considérez-vous qu'elles soient dans leur rôle ?



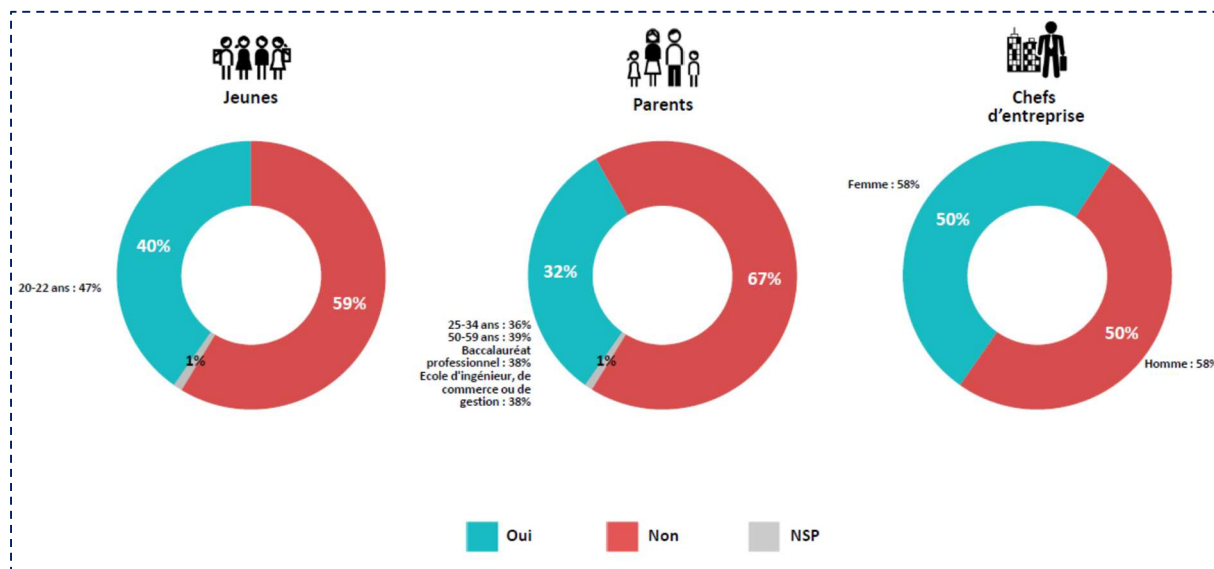
Les interactions entre l'école et l'entreprise

S'agissant des méthodes d'enseignement à l'Ecole, laquelle de ces phrases correspond davantage à votre attente ?



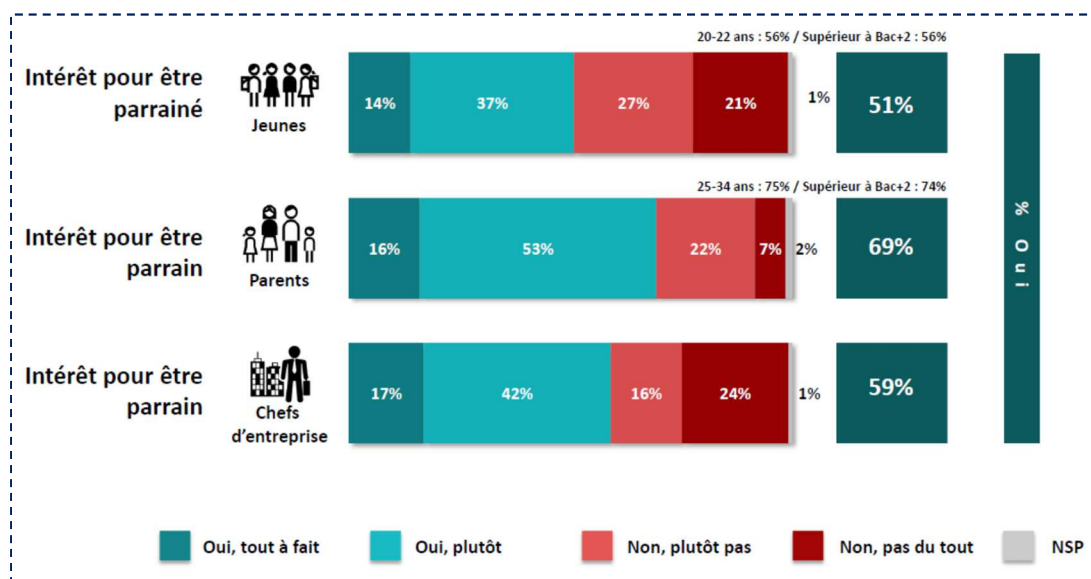
La notoriété des dispositifs de parrainage ou de mentorat

Il existe des dispositifs de parrainage ou de mentorat, qui permettent à un jeune d'être accompagné par un adulte pour l'aider dans son parcours éducatif et dans ses choix d'insertion sociale et professionnelle. Le saviez-vous ?



L'intérêt pour les dispositifs de parrainage ou de mentorat

Seriez-vous intéressé pour être parrainé afin de bénéficier de l'aide d'un adulte dans votre parcours éducatif et dans vos choix d'insertion sociale et professionnelle ? / Seriez-vous prêt à parrainer un jeune pour l'aider dans son parcours éducatif et ses choix d'insertion sociale et professionnelle ?



Méthodologie

Enquête réalisée auprès de trois échantillons : un échantillon représentatif de 1 001 jeunes âgés de moins de 26 ans ; un échantillon représentatif de 1 030 parents d'enfant(s) de moins de 26 ans et un échantillon représentatif de 400 chefs d'entreprise. Les échantillons des jeunes et des parents ont été interrogés par questionnaire auto-administré en ligne sur système Cawi. Les interviews ont été réalisées : du 26 octobre au 10 novembre 2020 pour l'échantillon de jeunes ; du 26 octobre au 10 novembre 2020 pour l'échantillon de parents ; du 16 novembre au 3 décembre 2020 pour l'échantillon de chefs d'entreprise. Opinionway a réalisé cette enquête en appliquant les procédures et règles de la norme ISO 20252.