

LE BAROMETRE DE L'EDUCATION

Scolarité, emploi, place dans la société : quels défis pour la Génération

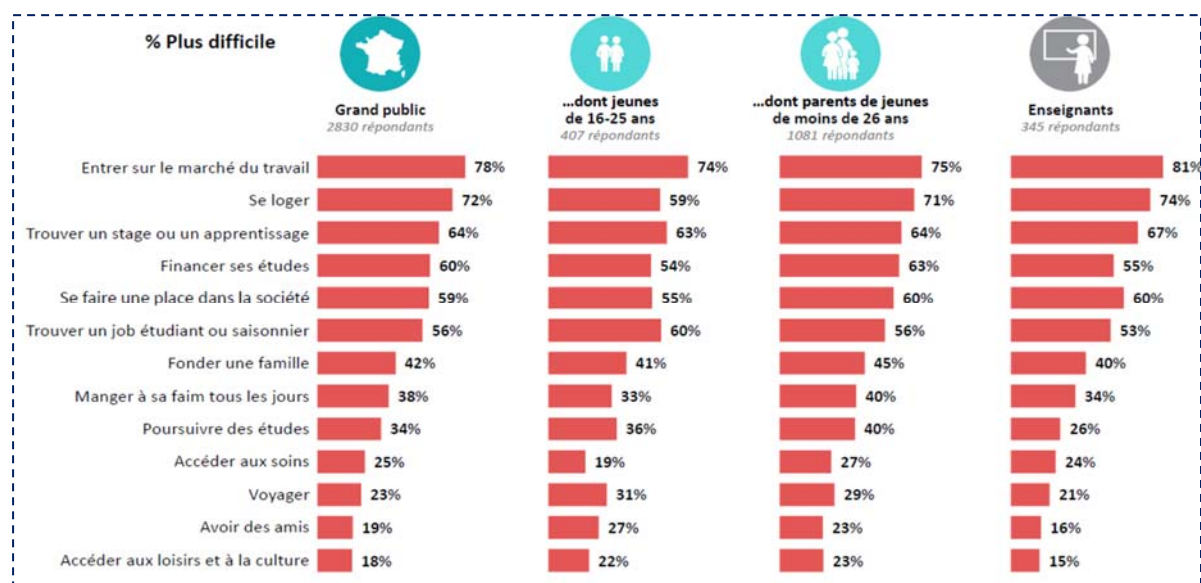
COVID ? [Opinion way](#) – octobre 2020

Apprentis d'Auteuil

La perspective d'un monde peu accueillant pour la nouvelle génération : les difficultés à trouver un emploi et à se loger... autant d'entraves à la prise d'autonomie

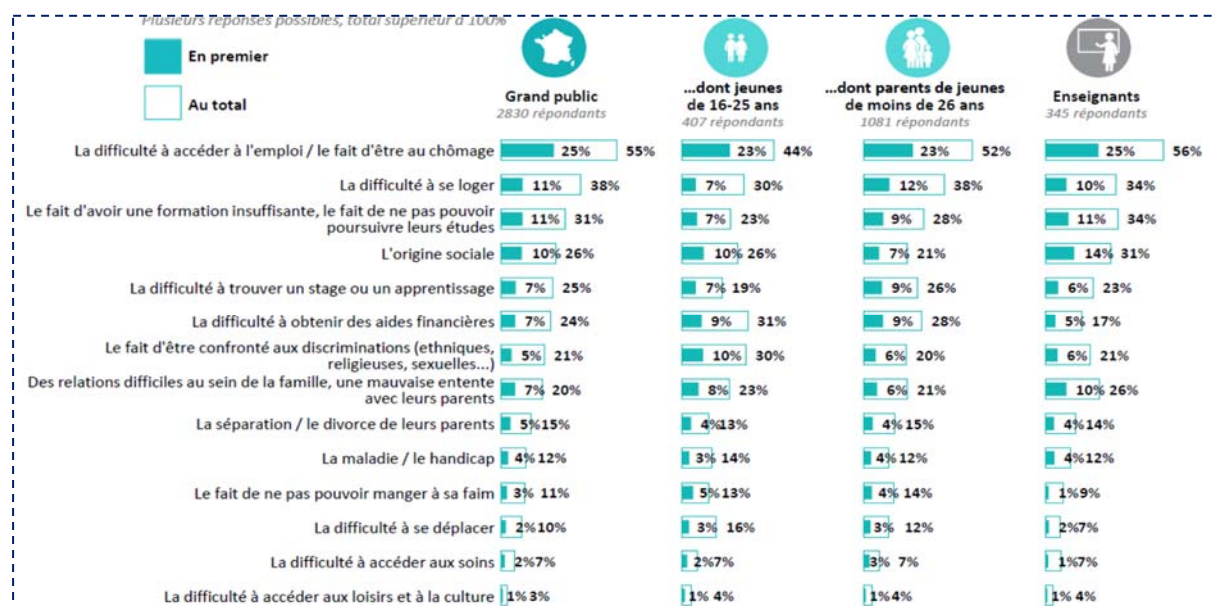
Le sentiment dominant d'un monde plus difficile pour les jeunes aujourd'hui qu'à l'époque de leurs parents

Aujourd'hui, pour les jeunes, par rapport à l'époque de leurs parents :



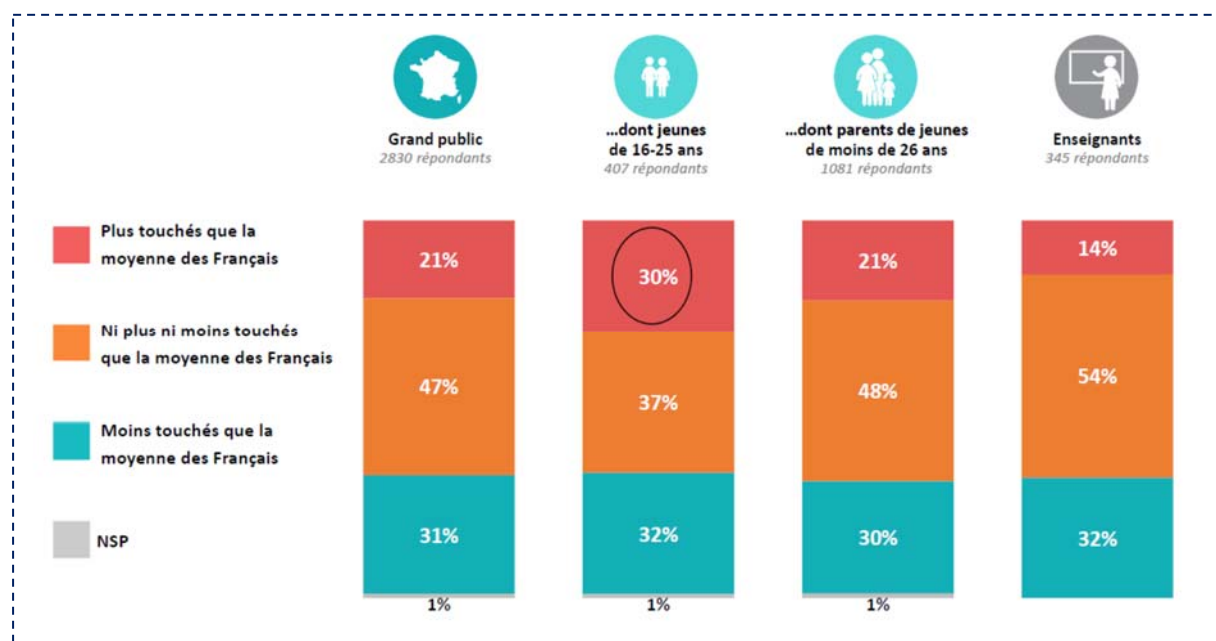
Des facteurs de vulnérabilité multiples pour les jeunes, le chômage et le logement en tête

Selon vous, quels sont les trois principaux facteurs qui, le plus souvent, rendent les jeunes vulnérables aujourd'hui ? En premier ? Et ensuite ?



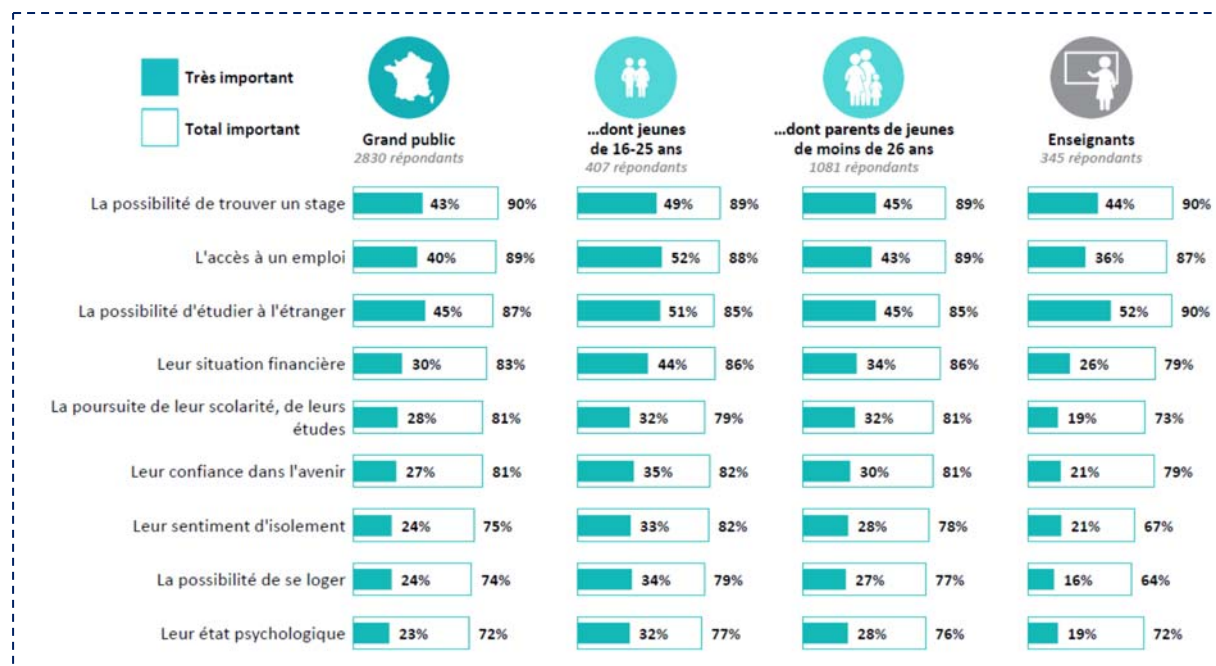
Une vulnérabilité renforcée par la crise du Covid-19

Et par rapport à la crise due à l'épidémie du Covid-19, les jeunes sont-ils selon vous... ?



Des difficultés amplifiées par la crise du Covid-19, sur de multiples aspects

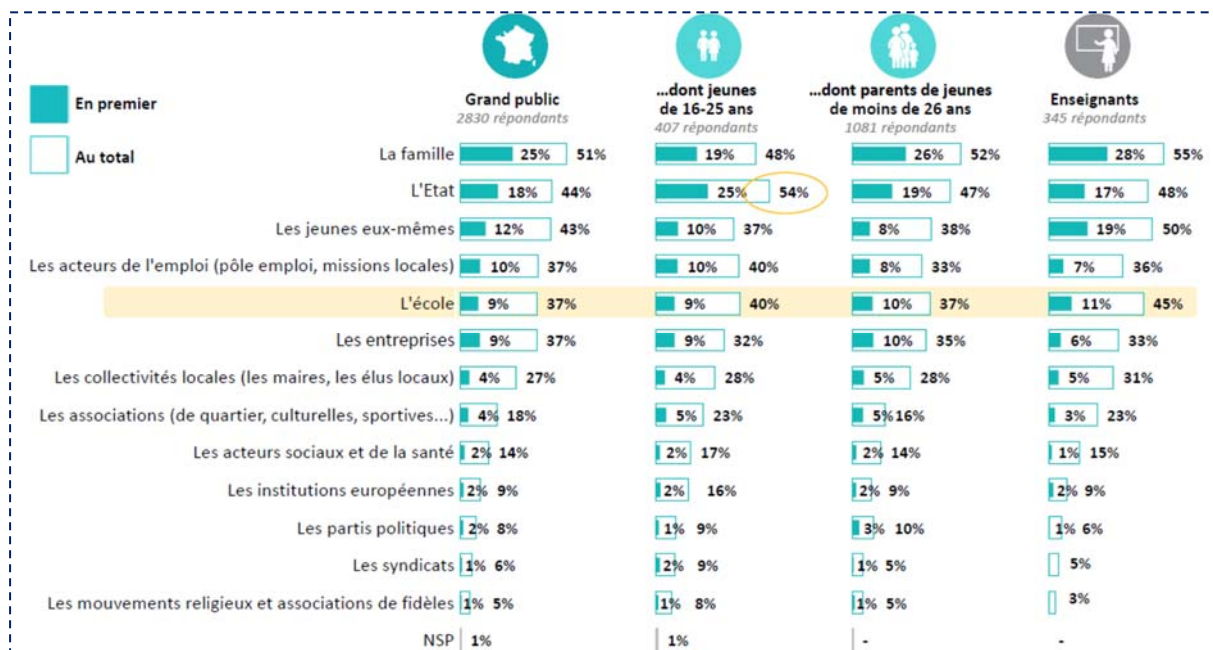
Selon vous, la crise du Covid-19 a-t-elle un impact important ou pas sur les jeunes concernant :



Quels acteurs pour favoriser l'insertion professionnelle ? L'Etat en tête auprès des jeunes

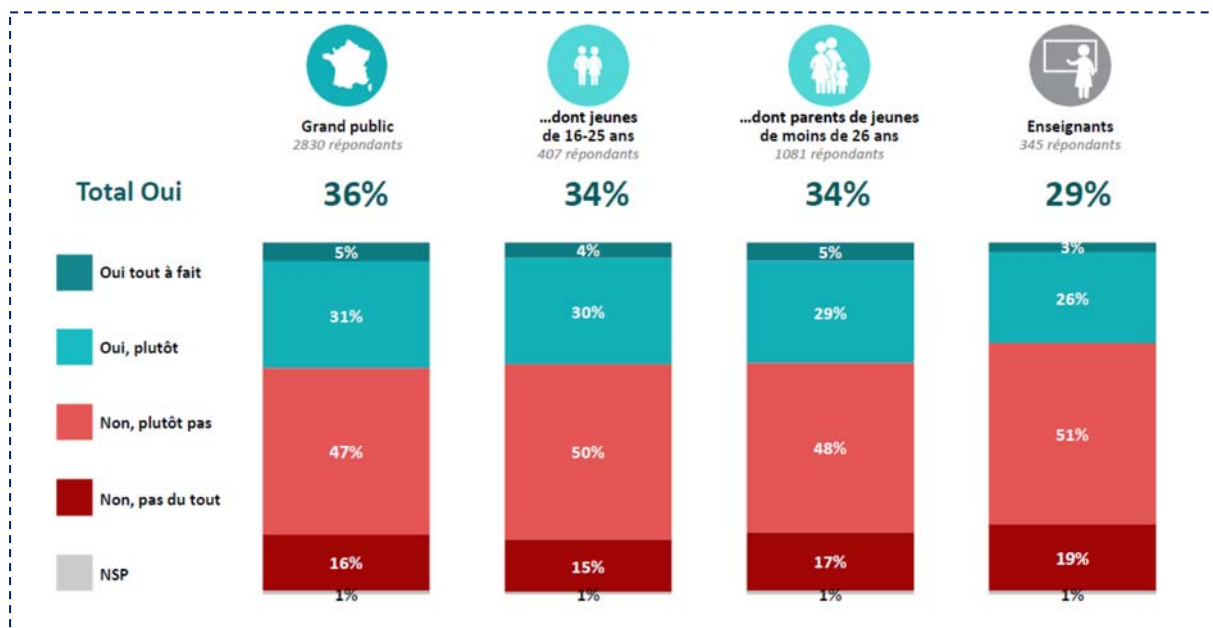
La famille et l'Etat, perçus comme les deux piliers de soutien des jeunes face à leurs difficultés. A noter le niveau d'attente particulièrement élevé des jeunes à l'égard de l'Etat, dans une moindre mesure à l'égard de l'école et des entreprises

Selon vous, quels acteurs ont le plus un rôle à jouer pour aider les jeunes face à leurs difficultés aujourd'hui ? En premier ? Et ensuite ?



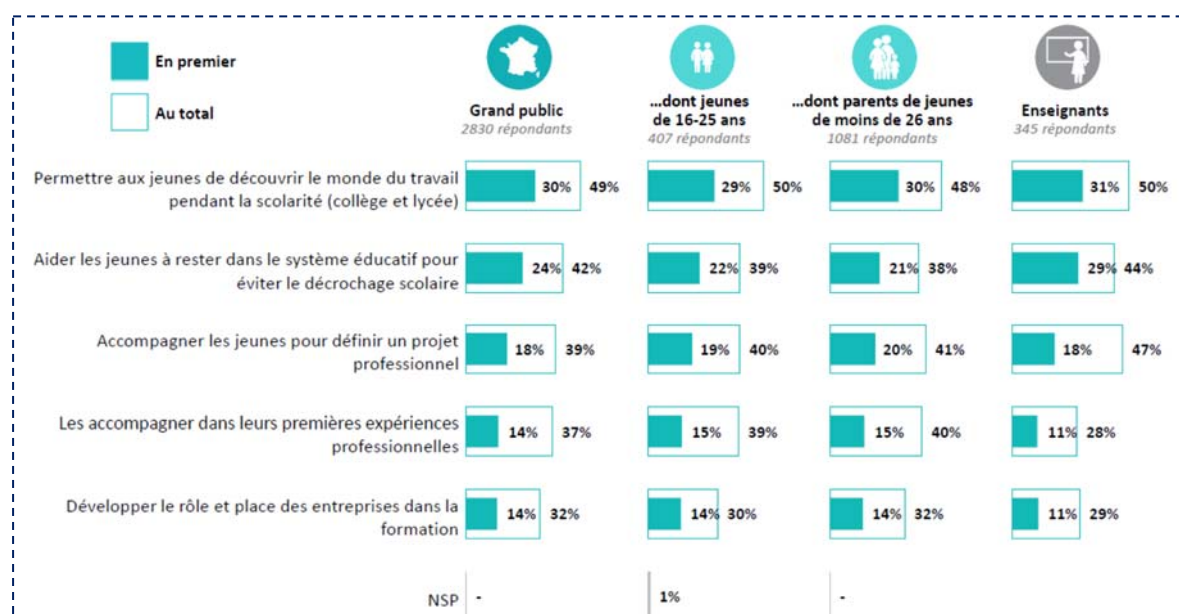
L'éducation et la jeunesse insuffisamment prises en compte par les politiques publiques

Selon vous, l'éducation et la jeunesse sont-elles suffisamment prises en compte par les politiques publiques aujourd'hui ?



La découverte du monde du travail au collège et au lycée, un levier majeur pour favoriser l'insertion professionnelle

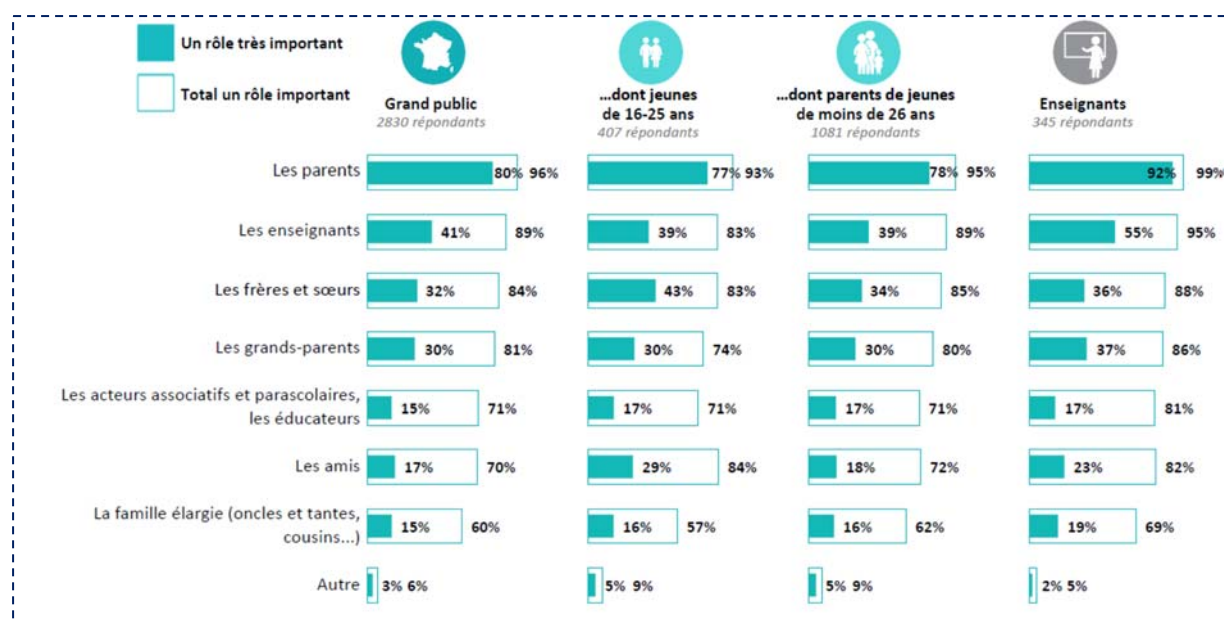
Pour favoriser l'insertion professionnelle des jeunes, qu'est-ce qui est le plus important selon vous ? En premier ? En second ?



Le rôle des parents, plus important que jamais, notamment face à l'échec scolaire

Les parents perçus comme étant au cœur du rôle éducatif devant les enseignants et les autres membres de la famille

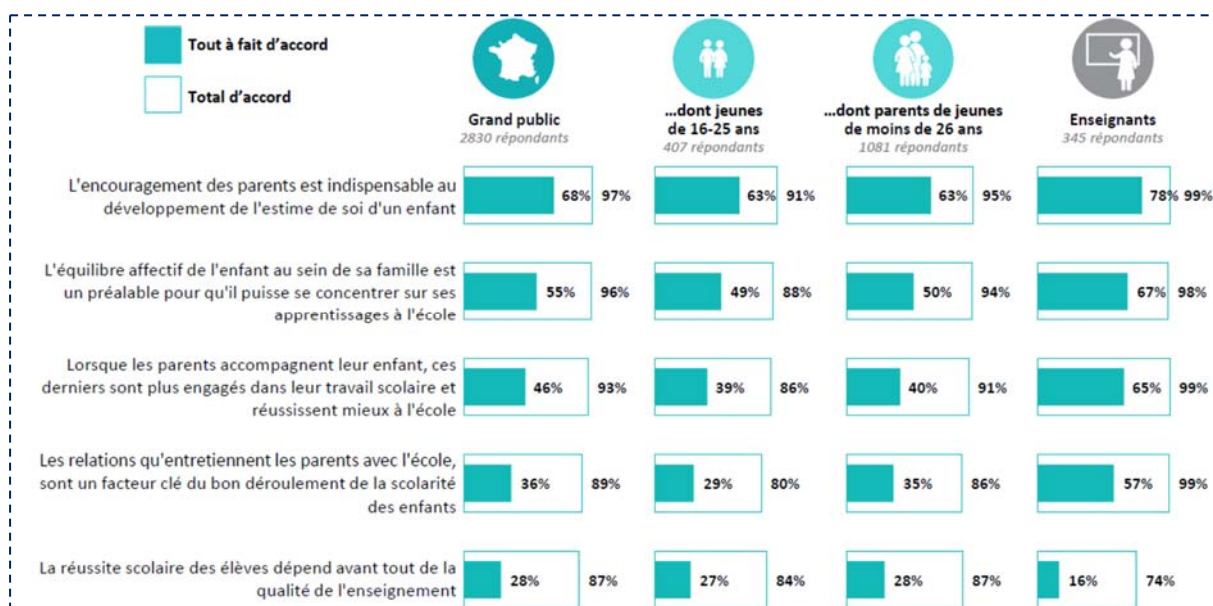
Pour vous, quel rôle les personnes suivantes jouent-elles dans l'éducation d'un jeune ?



L'encouragement des parents et l'équilibre de la cellule familiale perçus comme les garants du bon développement de l'enfant

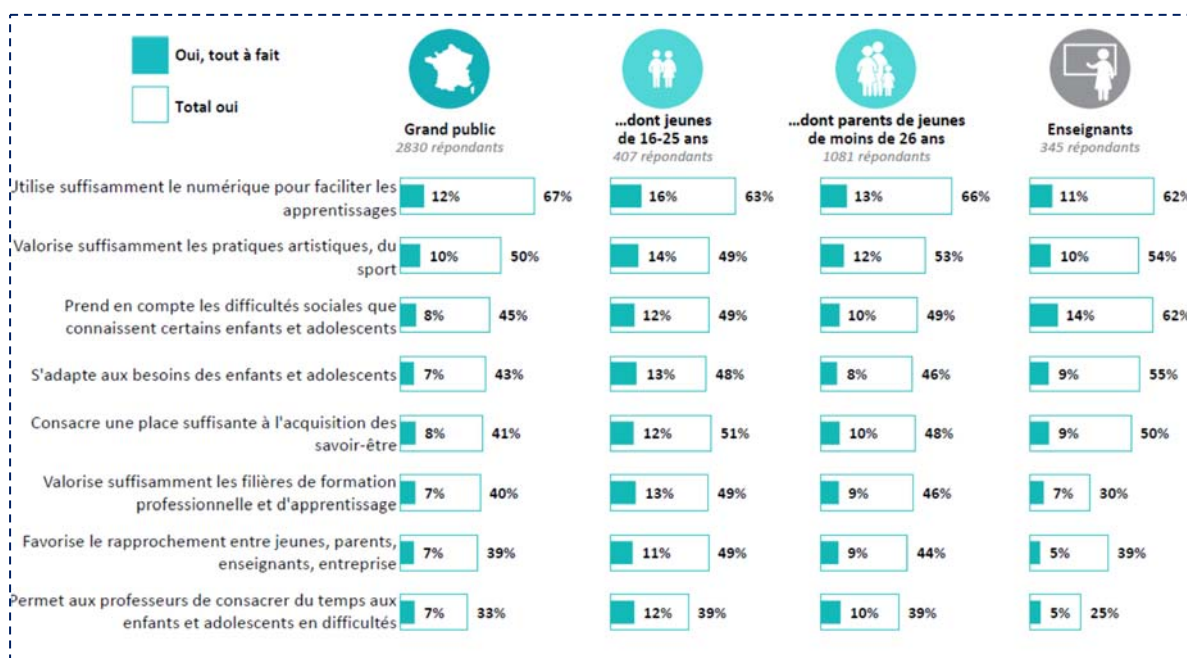
La chose scolaire arrive au second rang dans les représentations

Etes-vous d'accord ou non avec les affirmations suivantes :



Une vision en demi-teinte du système éducatif. Des faiblesses perçues sur la capacité à s'adapter aux besoins des enfants et des jeunes, à prendre en compte leurs difficultés sociales

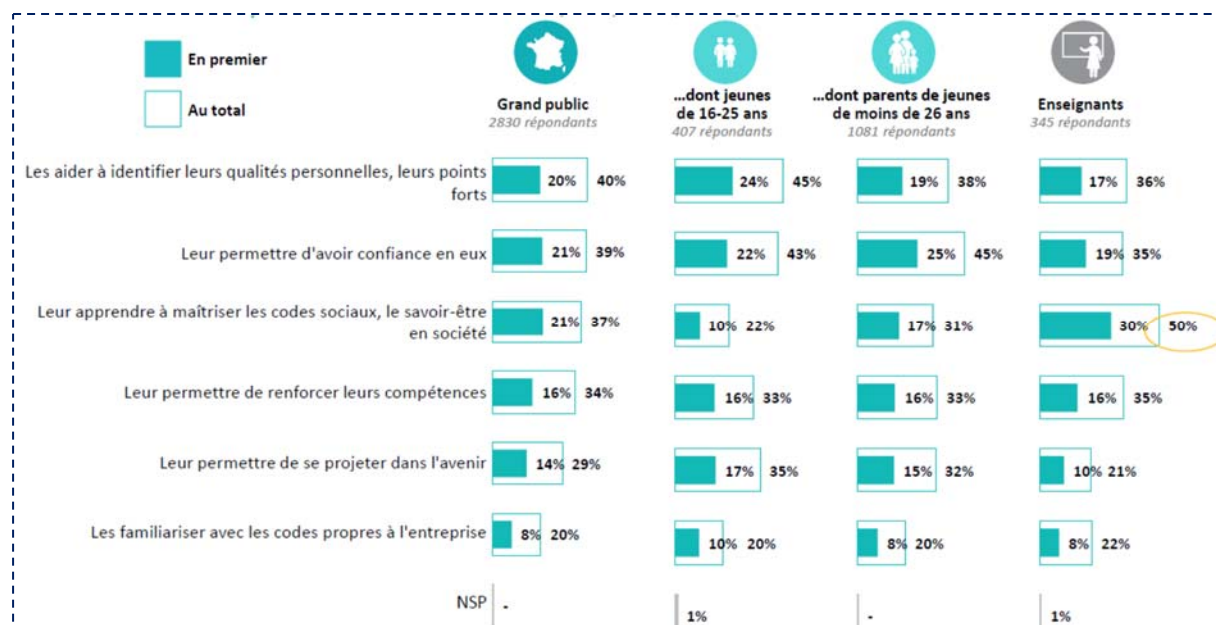
Diriez-vous que le système éducatif actuel... ?



La construction de soi, prérequis incontournable à la réussite des jeunes

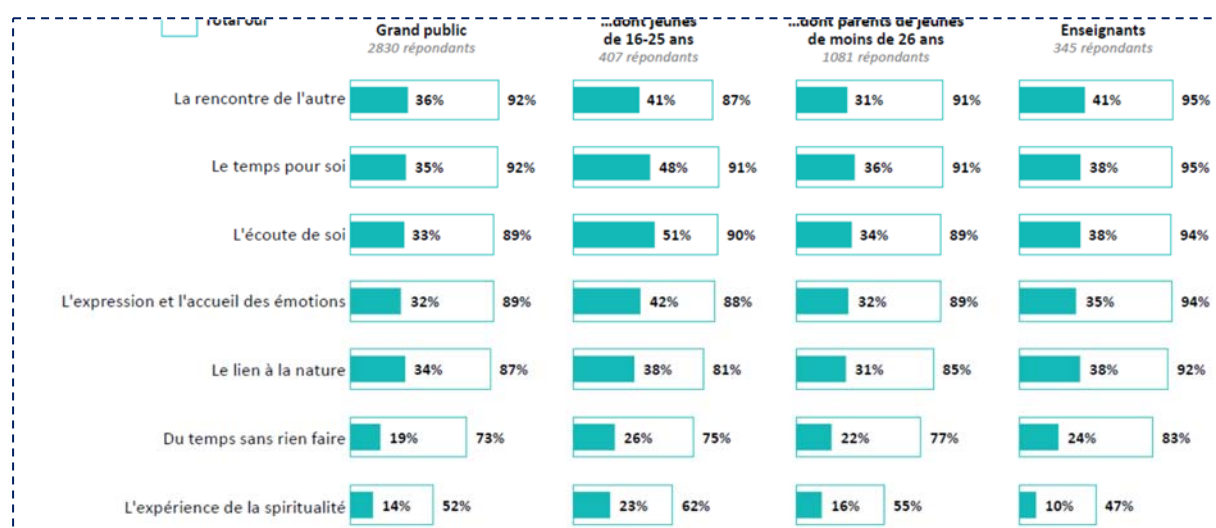
Aider les jeunes à mieux se connaître, et notamment leurs qualités : une dimension essentielle pour le grand public. A noter l'importance aux yeux des enseignants du savoir-être en société.

Pour accompagner les jeunes dans leur développement, qu'est-ce qui est le plus important selon vous ? En premier ? En second ?



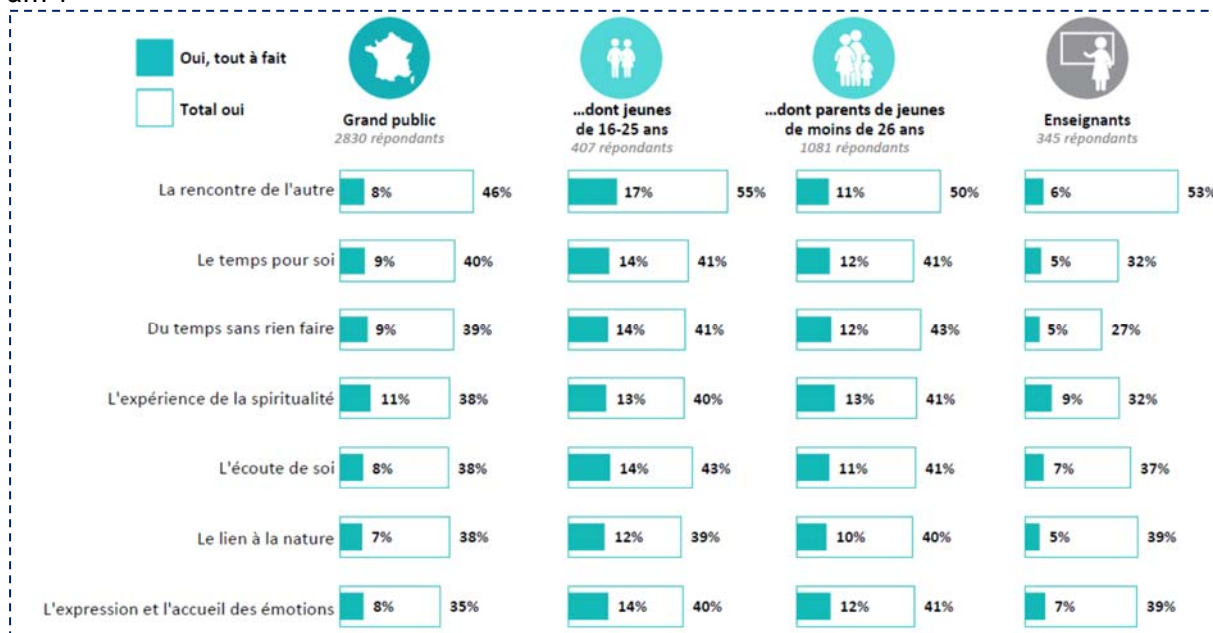
La construction de soi, une étape majeure dans le développement de la personne...

Dans la construction de la personne, considérez-vous qu'il est important de consacrer une place à :



...Mais une dimension insuffisamment prise en compte aujourd'hui dans l'éducation française aujourd'hui

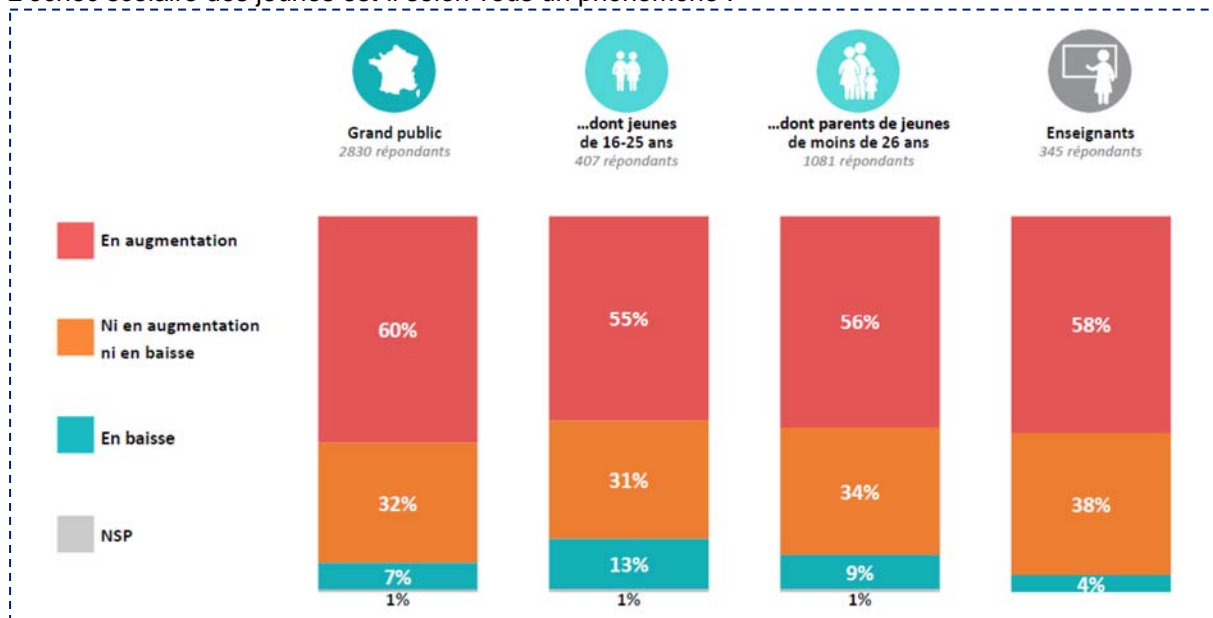
Concernant l'éducation en France, considérez-vous qu'on accord en France suffisamment d'importance à... ?



Les jeunes et l'échec scolaire : quelle responsabilité ont-ils face à phénomène ?

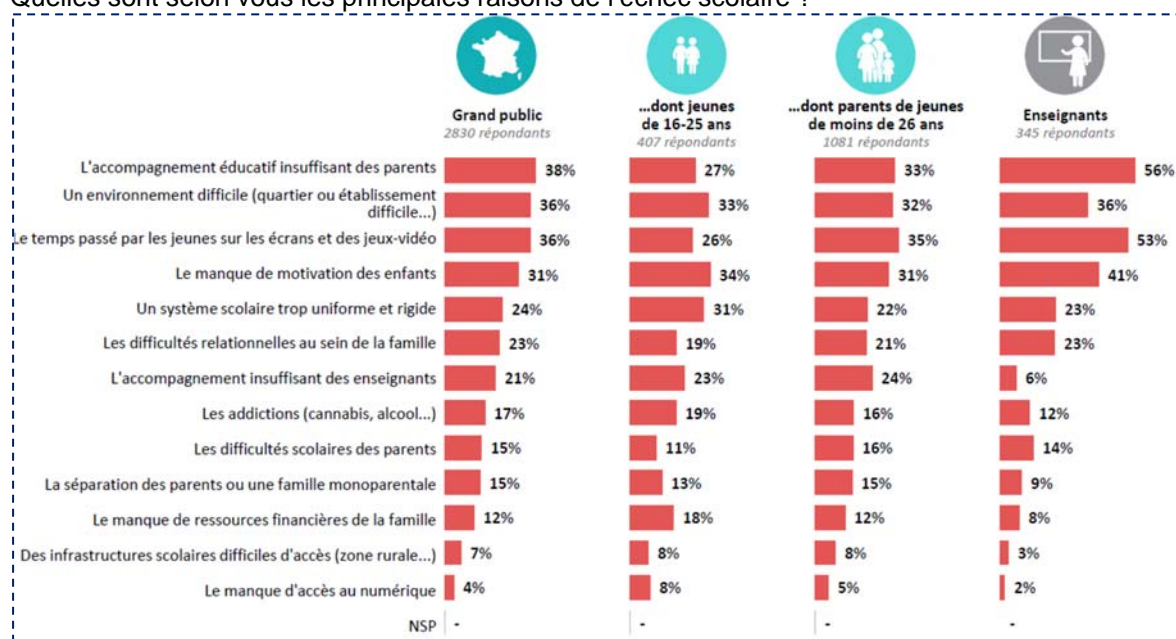
L'échec scolaire, un phénomène perçu comme en augmentation

L'échec scolaire des jeunes est-il selon vous un phénomène :



Des raisons multiples pour expliquer l'échec scolaire

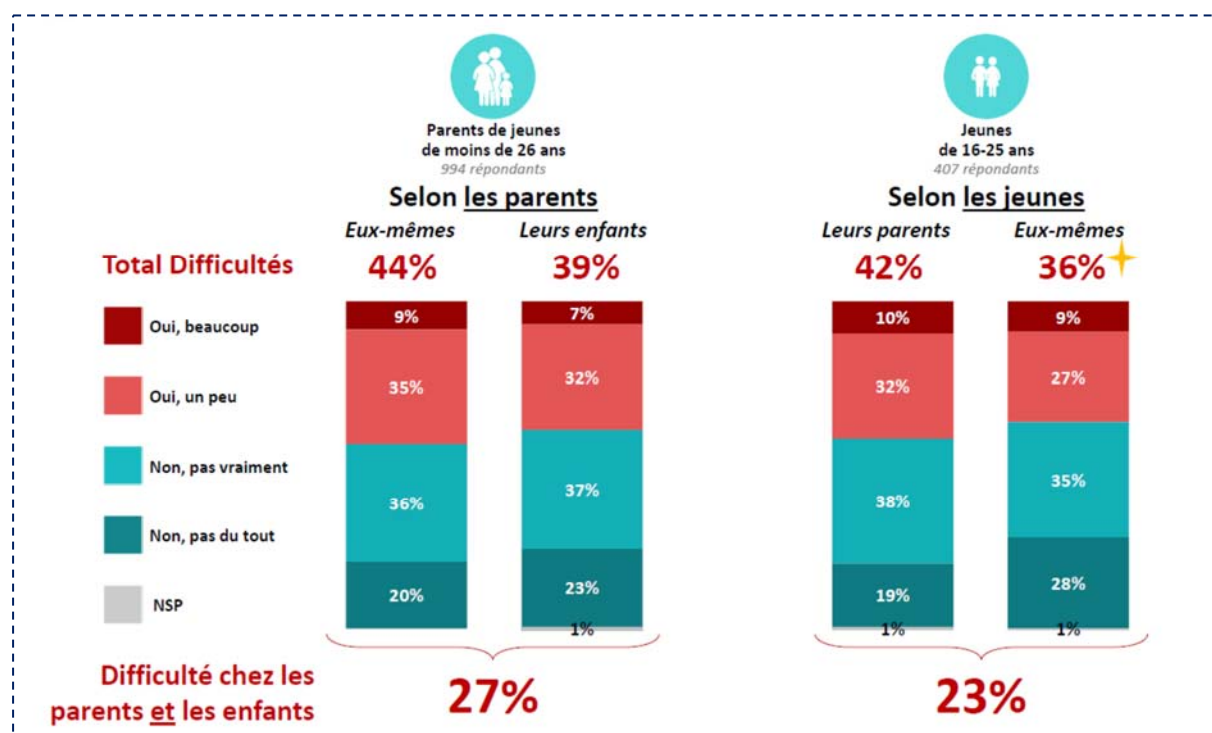
Quelles sont selon vous les principales raisons de l'échec scolaire ?



La reproduction des difficultés scolaires

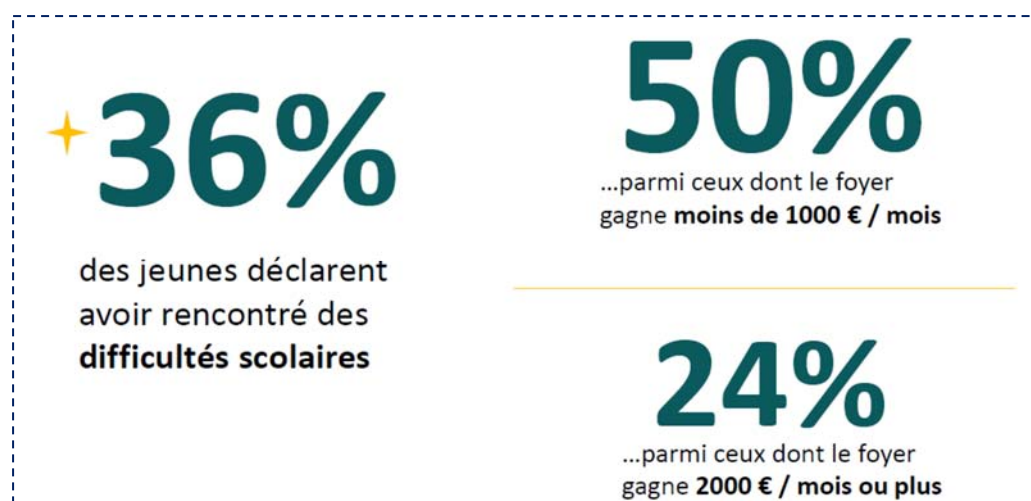
La reproduction des difficultés scolaires

Avez-vous eu des difficultés scolaires ?



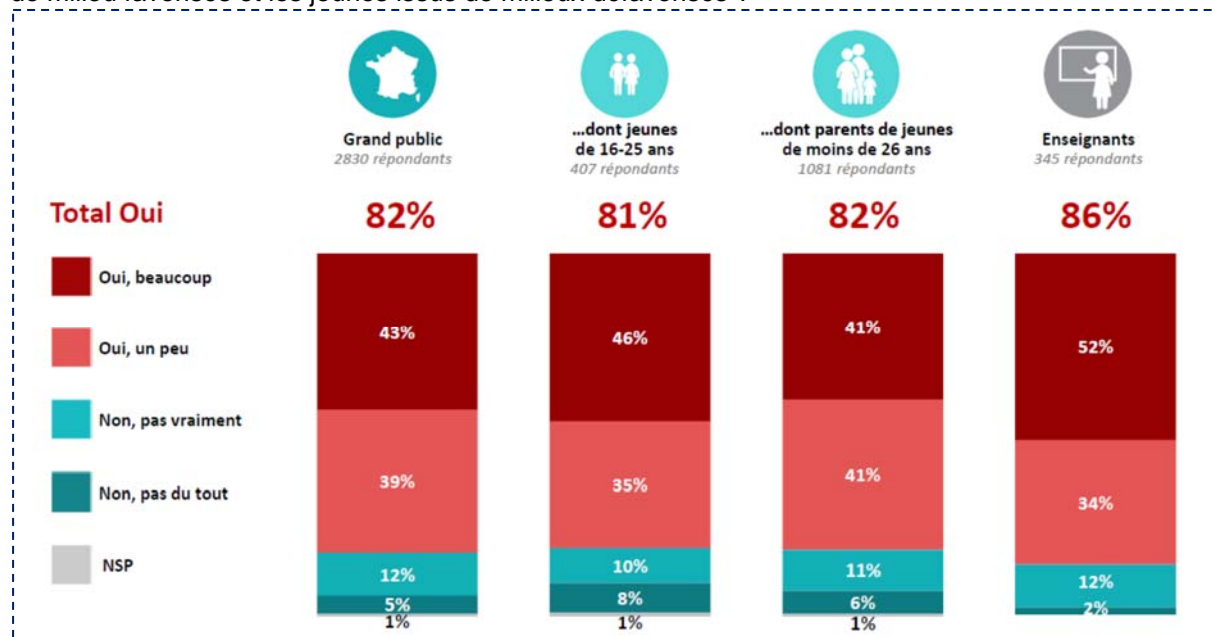
Et de fait des difficultés scolaires plus fortes dans les foyers les plus défavorisés

Avez-vous eu des difficultés scolaires ?



Suite au confinement, un accroissement des inégalités scolaires identifiées par l'ensemble des publics, et en particulier les enseignants

Selon vous, la période de confinement a-t-elle accentué les inégalités scolaires entre les jeunes issus de milieu favorisés et les jeunes issus de milieux défavorisés ?



Méthodologie

Etude réalisée auprès d'un échantillon de 2 830 personnes représentatif de la population française âgée de 16 ans et plus. Au sein de cet échantillon 407 jeunes de 16 à 25 ans et 1 081 parents d'enfants âgés de moins de 26 ans ont répondu à l'enquête. D'un échantillon de 345 enseignants représentatif de la population des enseignants français. Les deux échantillons ont été constitués selon la méthode des quotas. L'échantillon de Français, au regard des critères de sexe, d'âge, de catégorie socio-professionnelle, de catégorie d'agglomération et de région de résidence. L'échantillon d'enseignants, selon les critères de sexe, de niveau d'enseignement, d'académie et statut de l'établissement. Les échantillons ont été interrogés par questionnaire auto-administré en ligne sur système Cawi. Les interviews ont été réalisées du 28 août au 8 septembre. Opinion way a réalisé cette enquête en appliquant les procédures et règles de la norme Iso 20252.