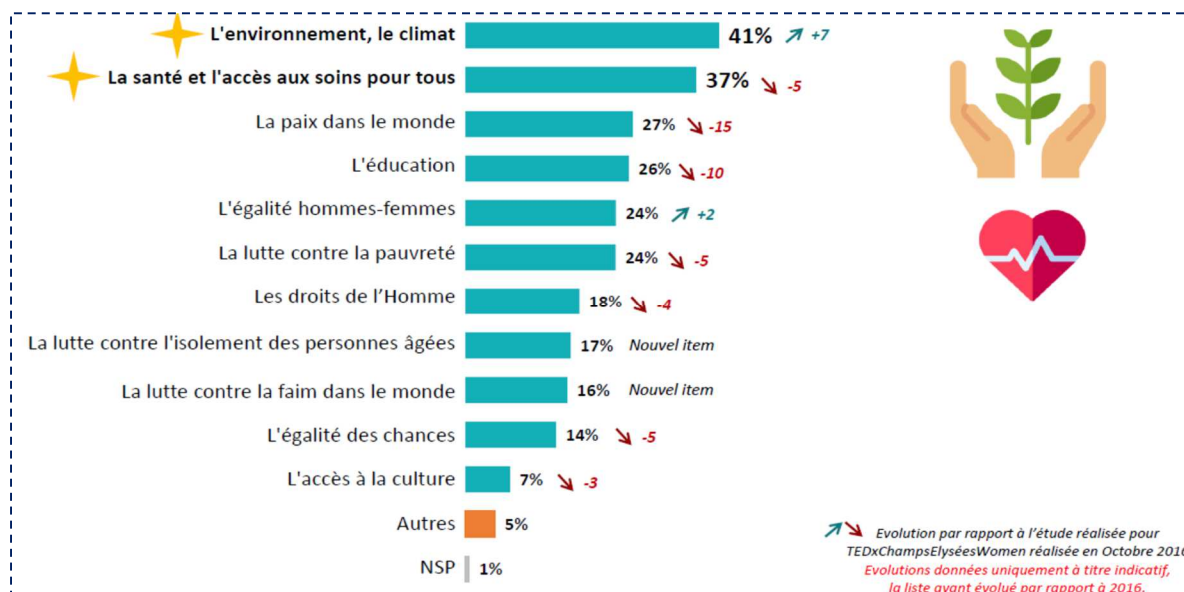


Les causes et les valeurs partagées

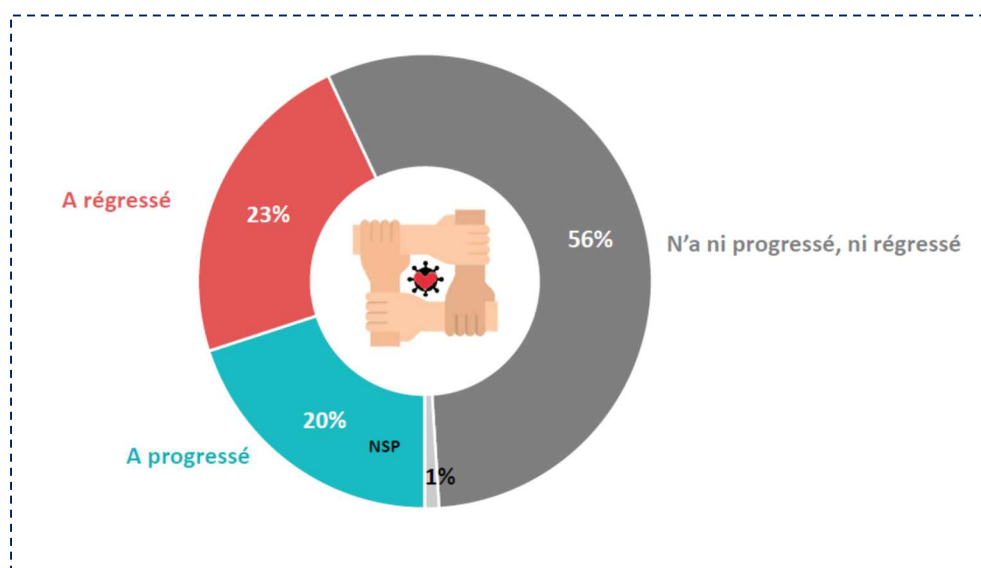
Les causes et valeurs les plus importantes aux yeux des Français

Parmi les causes suivantes, quelles sont celles qui vous tiennent le plus à cœur ?



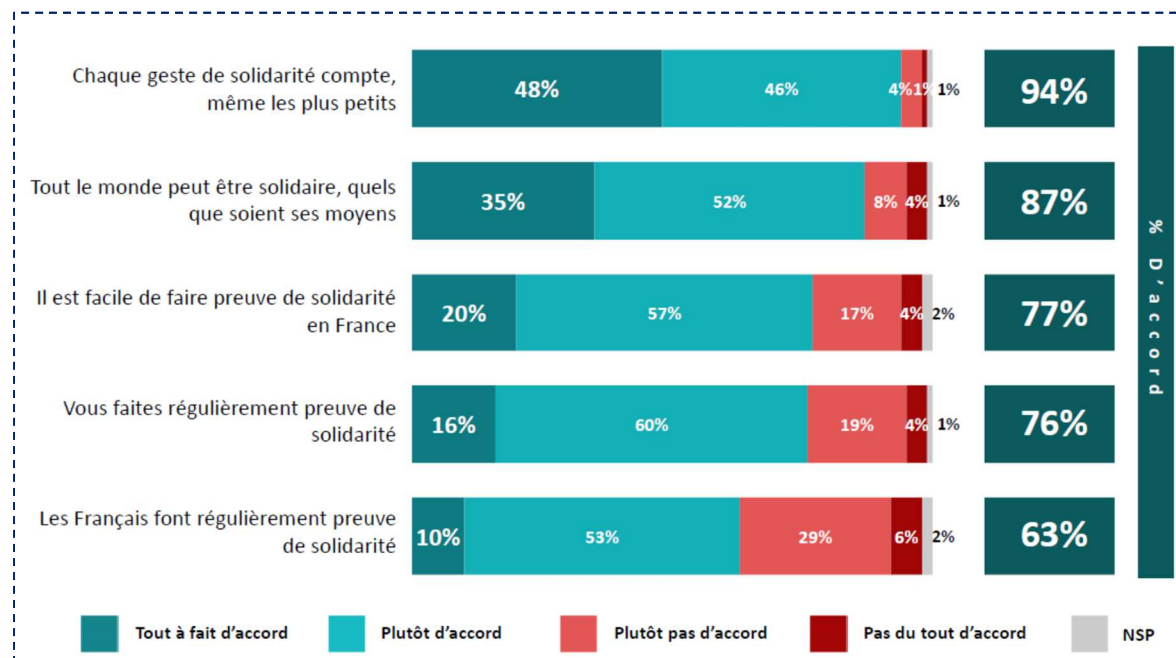
L'évolution de la solidarité en France depuis le début de l'épidémie de Coronavirus

Et depuis le début de la crise sanitaire et économique liée à l'épidémie de Coronavirus, diriez-vous que la solidarité en France a progressé, a régressé ou n'a ni progressé ni régressé ?



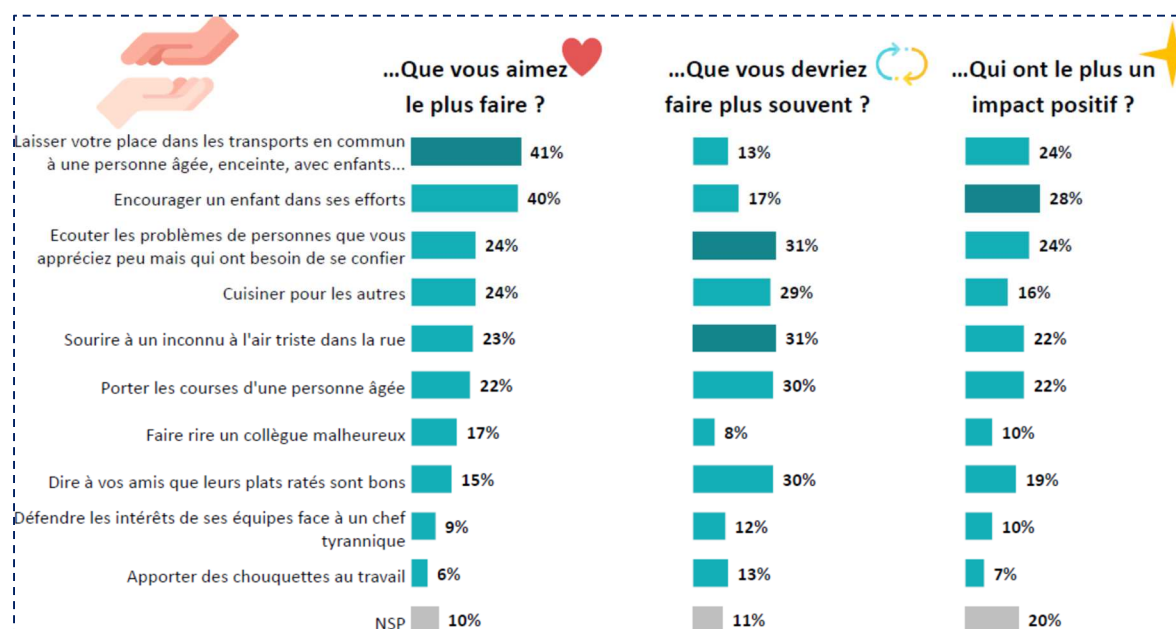
Les rapports des Français à la solidarité

Etes-vous d'accord ou pas d'accord avec chacune des affirmations suivantes ?



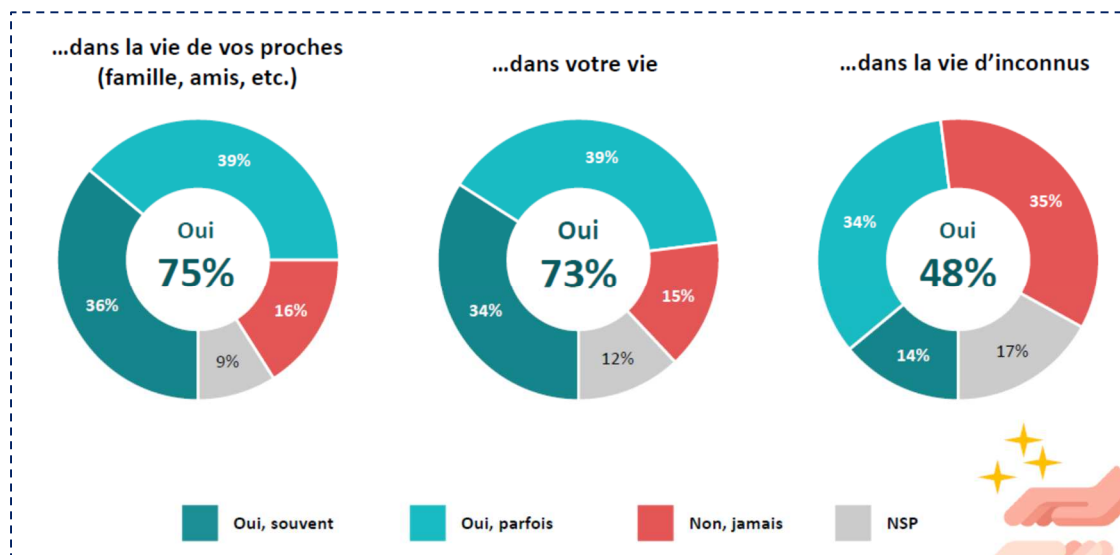
Les petits gestes au quotidien

Parmi les « petits gestes » suivants, quels sont ceux... ?



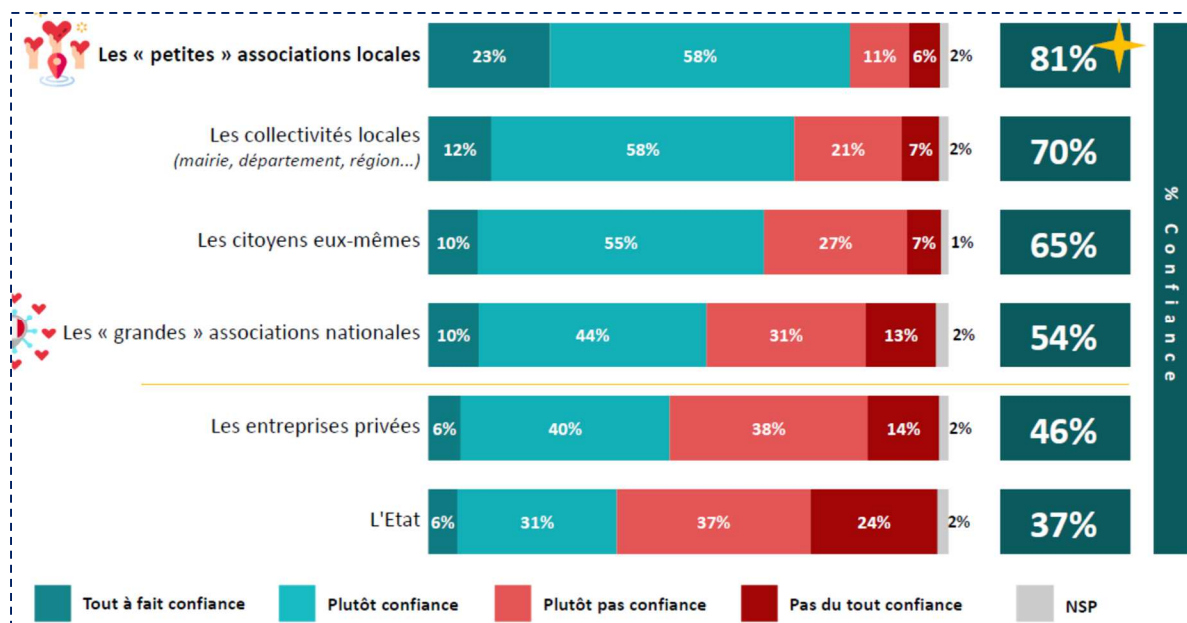
L'impact des petits gestes

Et avez-vous déjà constaté que ce type de « petits gestes », réalisés par vous ou pas d'autres, avait pu faire la différence... ?



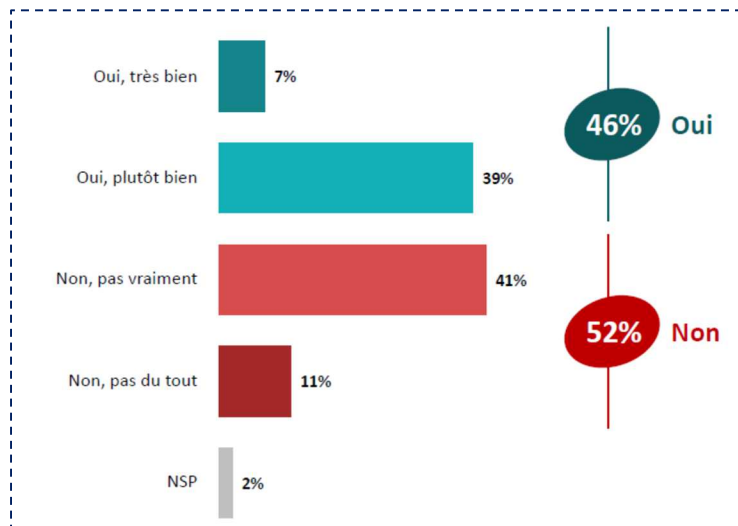
La confiance des Français dans les acteurs de la vie publique

Diriez-vous que vous faites confiance ou non à chacun des acteurs suivants pour agir et venir en aide aux populations au niveau local ?



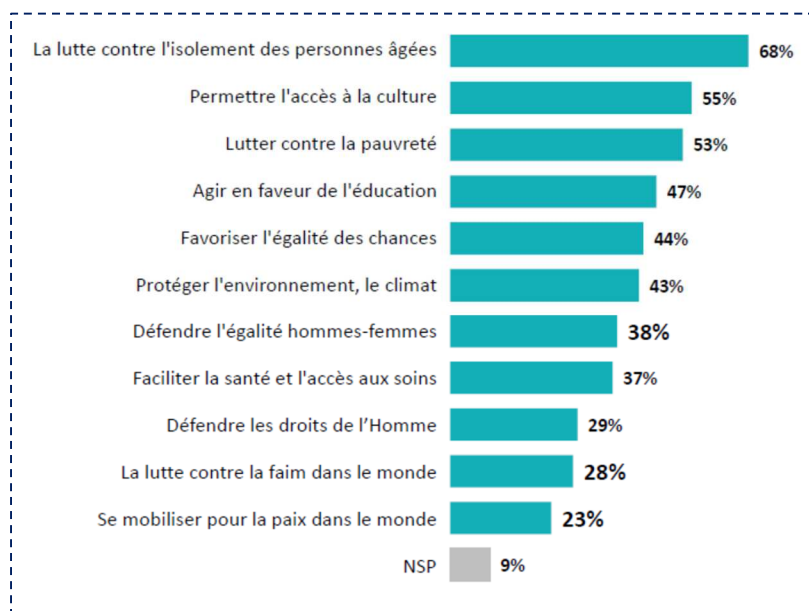
La notoriété des actions menées par les petites associations

Diriez-vous que vous connaissez bien ou non les actions menées par les « petites » associations locales françaises ?



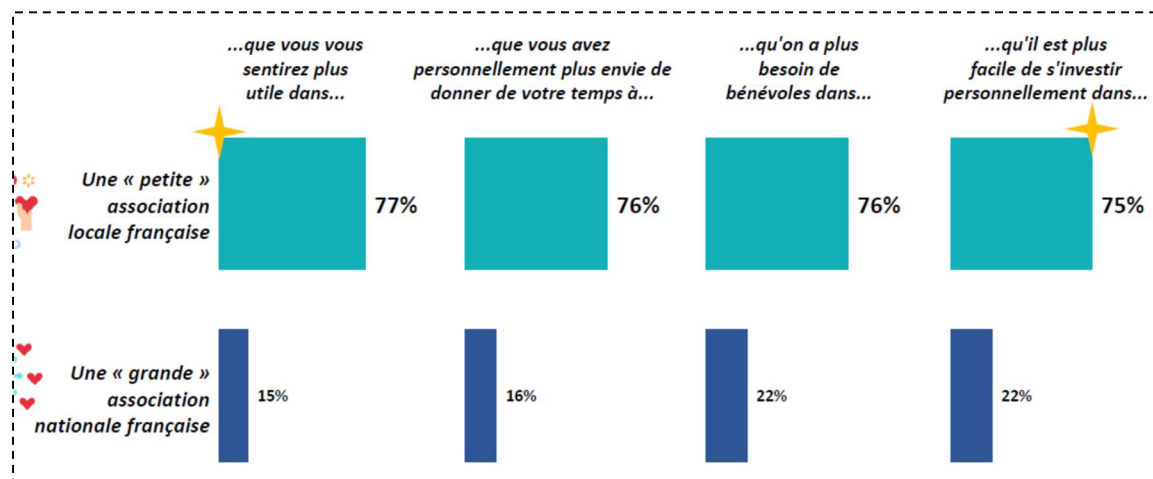
Les principales actions menées par les « petites » associations locales

Et d'après vous, quels sont les principales actions que mènent les « petites » associations locales françaises ?



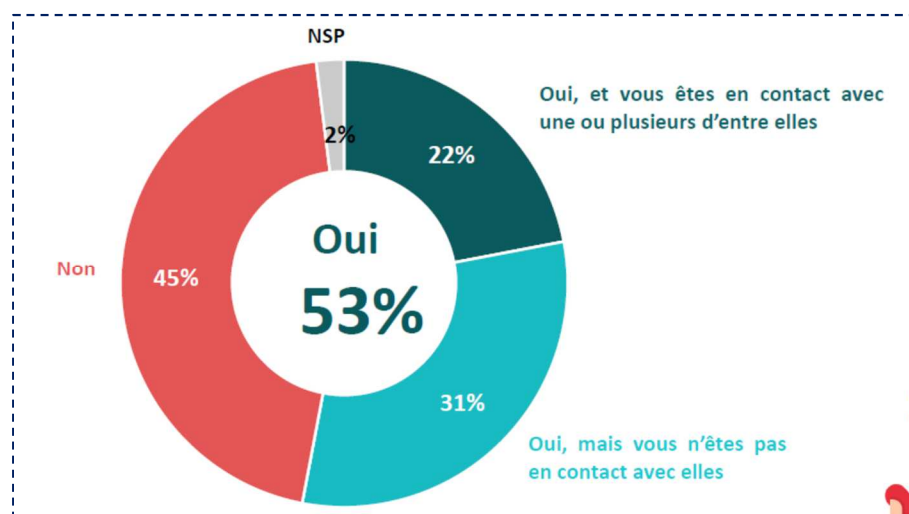
La perception comparée des grandes et petites associations

Vous personnellement, vous diriez... ?



La connaissance de « petites » associations qui agissent localement

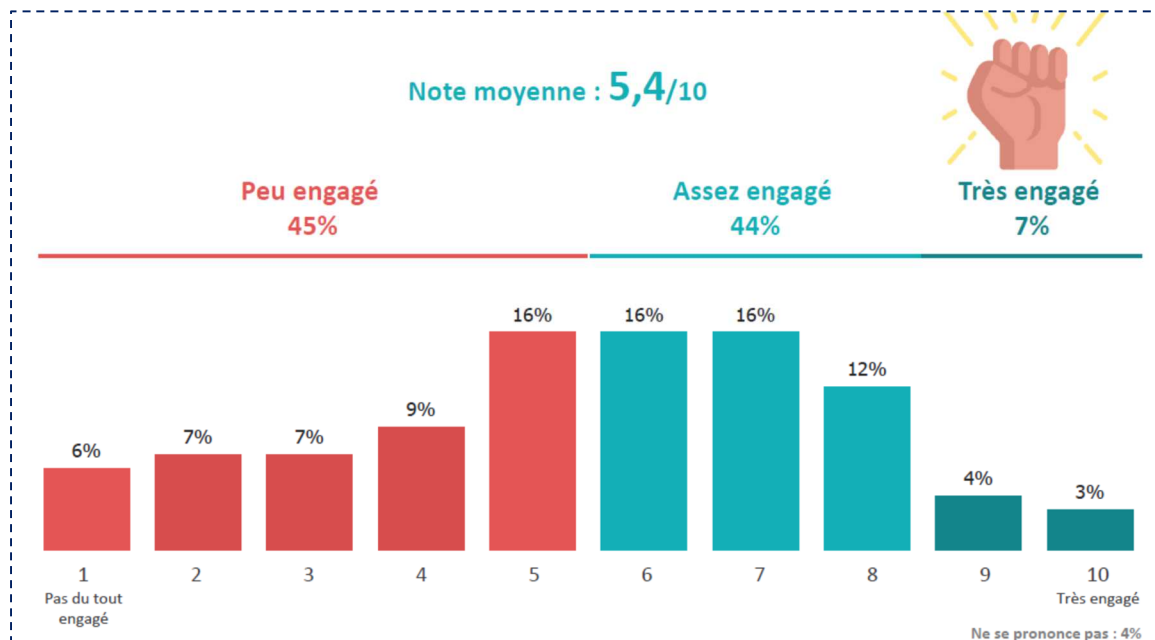
Connaissez-vous des « petites » associations qui agissent au niveau local près de chez vous ?



L'engagement des Français

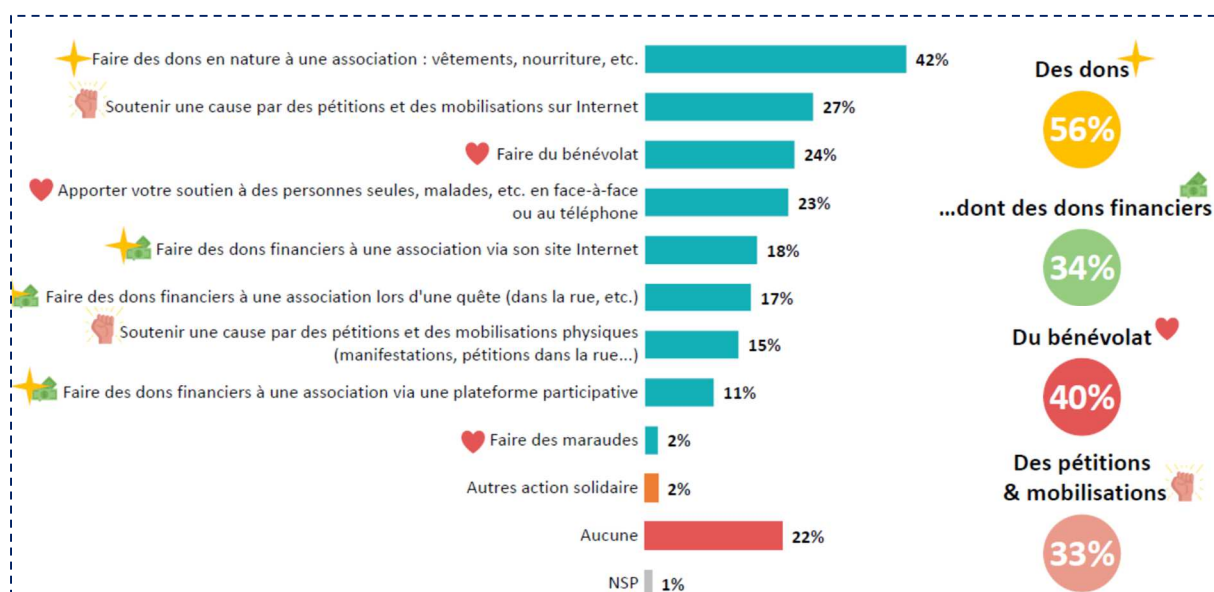
La perception de son niveau d'engagement

Vous personnellement, sur une échelle de 1 à 10 vous définiriez-vous comme quelqu'un d'engagé ?



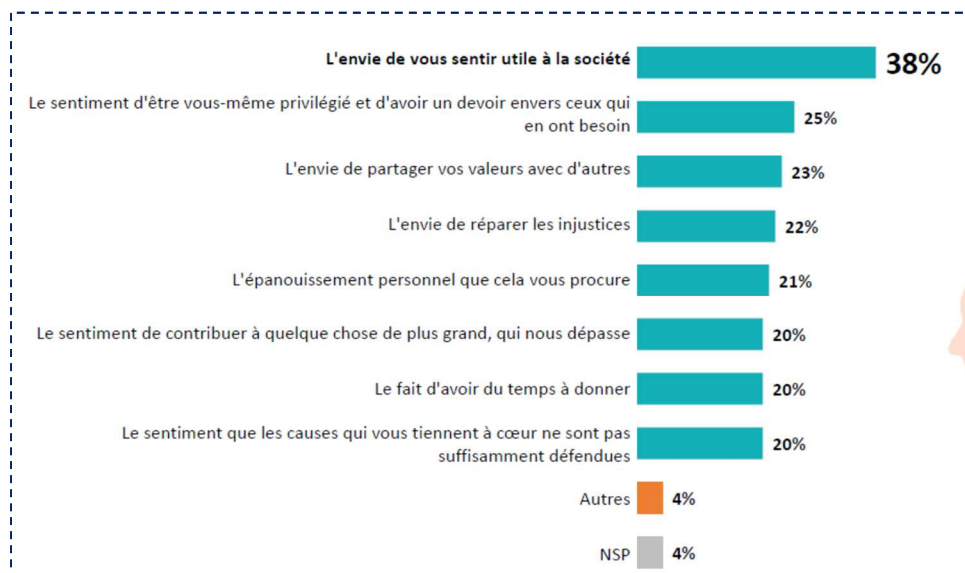
Les actions de solidarité réalisées par les Français

Au cours des douze derniers mois, quelles actions parmi les suivantes vous est-il arrivé de faire ?



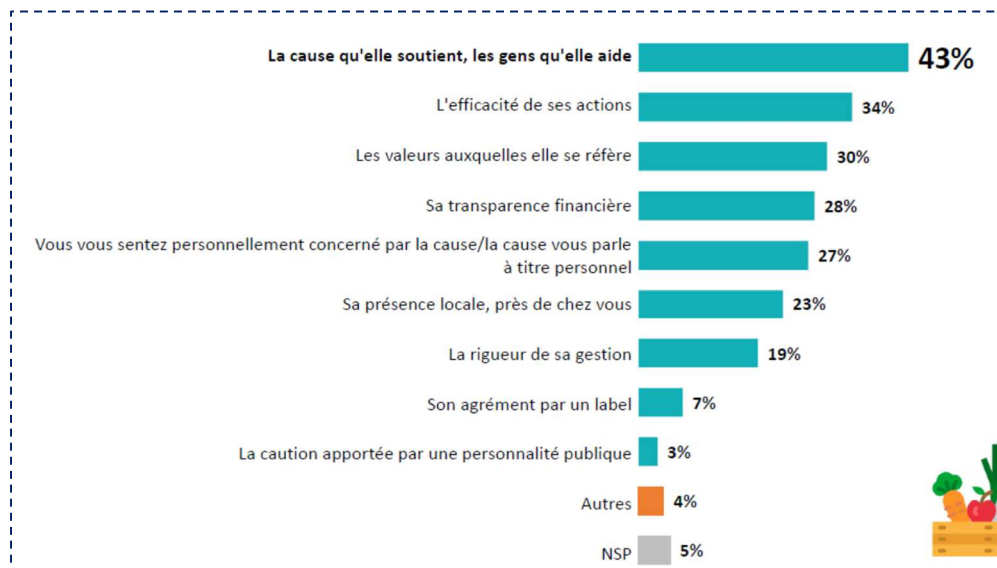
Les motivations à l'engagement des Français

Vous personnellement, qu'est-ce qui vous motive à réaliser ce type d'actions, à vous engager ?



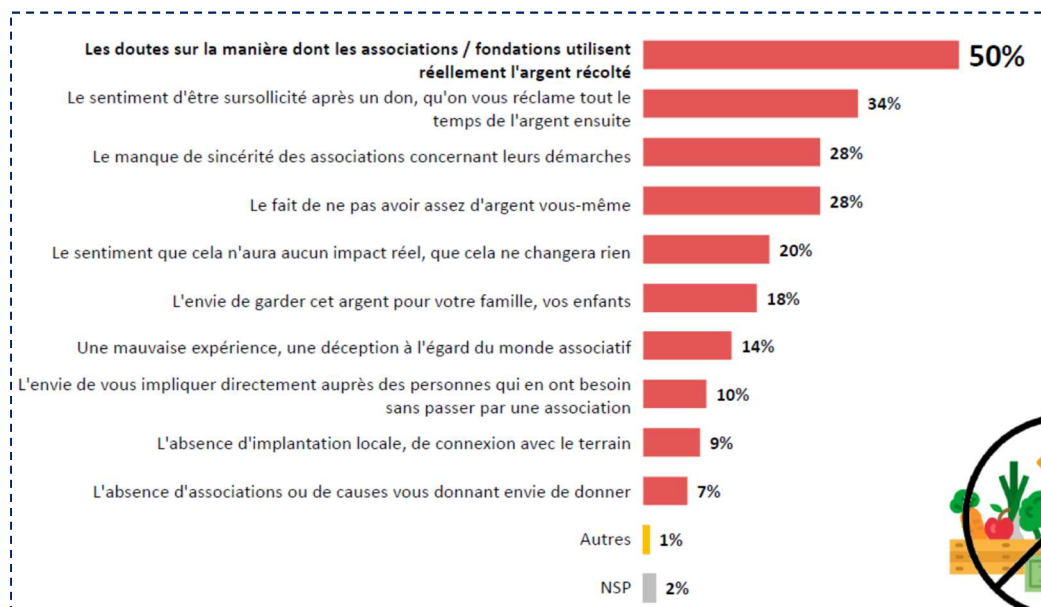
Les motivations qui incitent à faire des dons à une association

Et plus précisément, qu'est-ce qui vous incite à faire des dons (financiers ou en nature) à une association en particulier ?



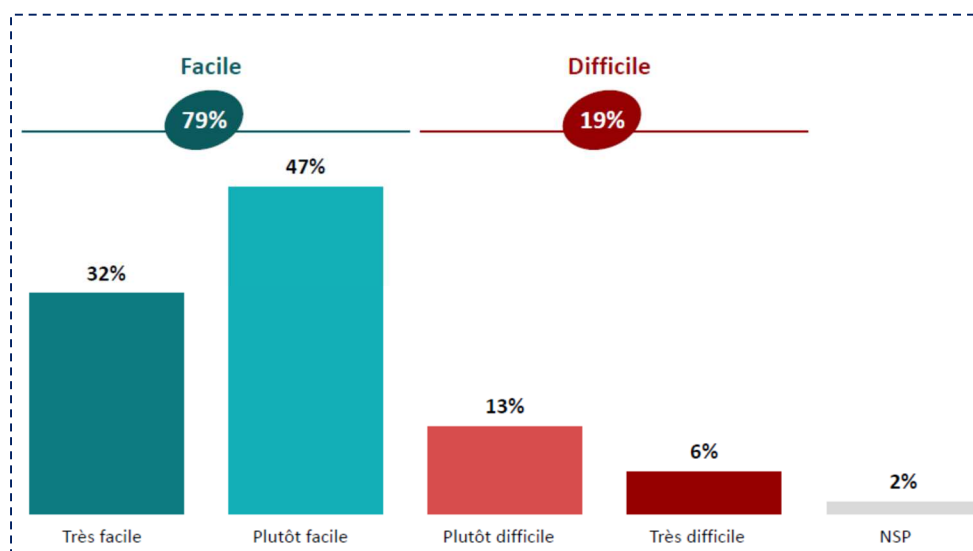
Les raisons qui retiennent les Français de faire des dons

Et à l'inverse, qu'est-ce qui vous retient de faire des dons (financiers ou en nature) à des associations ?



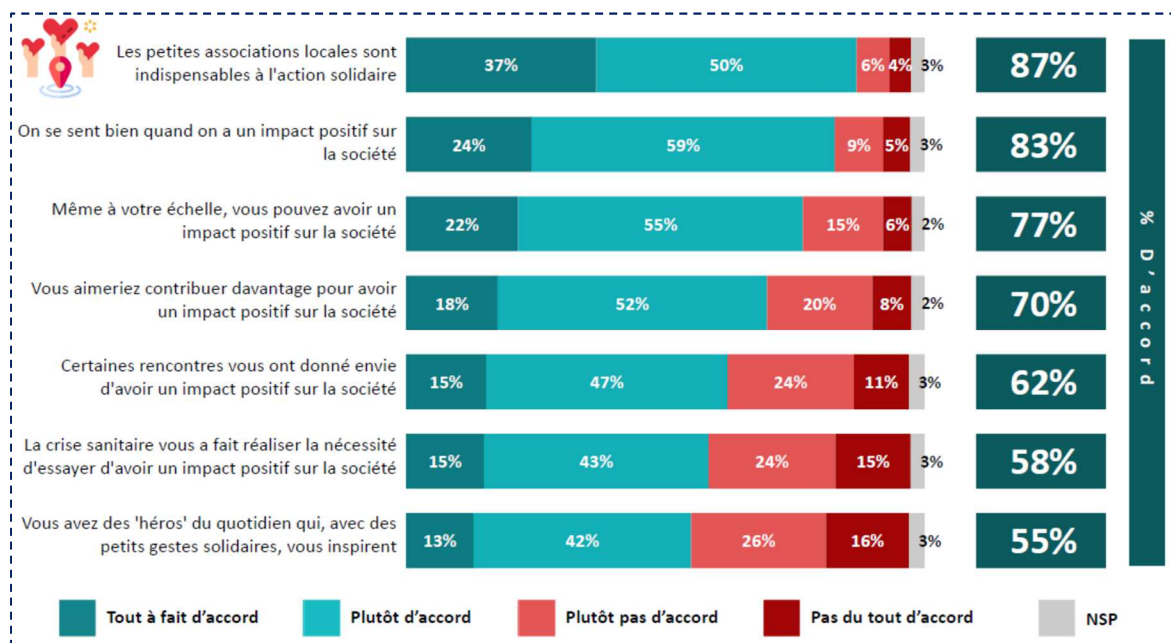
La facilité de faire des dons à des associations

Vous personnellement, trouvez-vous qu'il est aujourd'hui facile ou difficile de faire des dons à des associations ?



La perception des Français sur l'impact qu'ils peuvent avoir sur la société

Au final, êtes-vous d'accord ou pas d'accord avec les affirmations suivantes ?



Méthodologie

Echantillon de 1 002 personnes représentatif de la population française âgée de 18 ans et plus. L'échantillon a été constitué selon la méthode des quotas, au regard des critères de sexe, d'âge, de catégorie socioprofessionnelle, de catégorie d'agglomération et de région de résidence. L'échantillon a été interrogé par questionnaire auto-administré en ligne sur système Cawi. Les interviews ont été réalisées les 23 et 24 septembre 2020. Opinion way a réalisé cette enquête en appliquant les procédures et règles de la norme Iso 20252.